

Bab I Pendahuluan

1.1. Latar Belakang

Desa merupakan salah satu unit terkecil dari suatu wilayah di Indonesia. Pemerintah desa terdiri dari Kepala Desa sebagai pemimpin tertinggi dan perangkat desa sebagai anggota yang membantu Kepala Desa dalam melaksanakan tugas-tugas pemerintahan di desa diantara tugas yang diemban adalah menyelenggarakan urusan pemerintahan, meningkatkan kesejahteraan masyarakat desa, dll. Pemerintah desa berperan penting dalam memajukan dan mengembangkan wilayah desa serta meningkatkan kesejahteraan masyarakat desa. Dalam hal ini kampus IIB Darmajaya melaksanakan kegiatan program Praktek Kerja Pengabdian Masyarakat (PKPM) di salah satu desa Kampung baru lebih tepatnya di Kecamatan Marga Punduh Kabupaten Pesawaran.

Pelayanan publik adalah segala bentuk kegiatan atau layanan yang disediakan oleh pemerintah atau lembaga publik kepada masyarakat dalam rangka memenuhi kebutuhan dan kepentingan masyarakat. Informasi memiliki peran peting dalam pelayanan publik, informasi yang akurat, lengkap dan mudah diakses dapat membantu masyarakat untuk memperoleh pelayanan publik yang baik dan memahami proses-proses yang terlibat dalam pelayanan tersebut.

Dalam rangka meningkatkan kualitas layanan publik dan memajukan desa Kampung Baru, maka pelayanan publik dan informasi dapat disediakan melalui pembuatan website desa. Hal ini dapat membantu masyarakat untuk

memperoleh informasi dan mengakses pelayanan publik dengan mudan dan efisien.

Praktek Kerja Pengabdian Masyarakat (PKPM) merupakan salah satu perwujudan dari Tri Dharma Perguruan Tinggi yaitu pengabdian masyarakat. Pengabdian merupakan suatu wujud kristalisasi dan integralisasi dari ilmu yang tertuang secara teoritis di kampus untuk diterapkan secara nyata dalam kehidupan sehari-hari di masyarakat, sehingga ilmu yang diperoleh dapat diaplikasikan dan dikembangkan dalam kehidupan masyarakat luas.

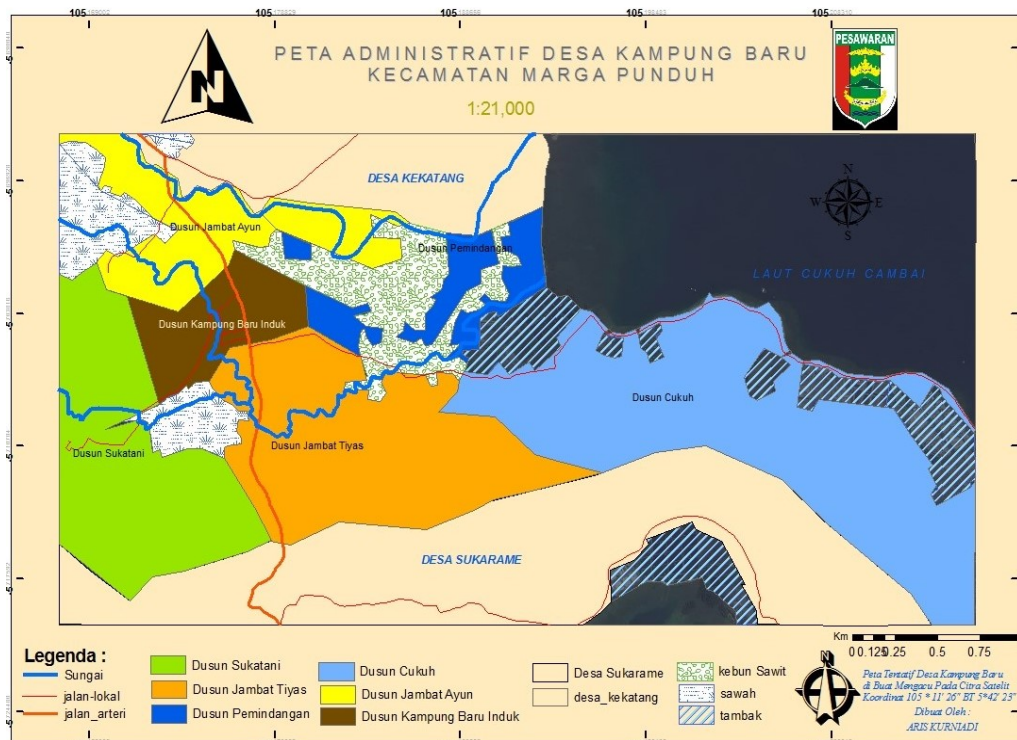
Untuk mewujudkan salah satu bagian dari pengabdian kepada masyarakat, mahasiswa memanfaatkan teknologi sistem informasi menggunakan perancangan desain antar muka pengguna (User Inteface Design), proses merancang tampilan dan interaksi antar muka pengguna pada suatu sistem atau perangkat lunak. Tujuan dari perancangan desain UI untuk memiliki tampilan yang menarik dan mudah digunakan oleh pengguna.

Dengan adanya website desa diharapkan masyarakat dan pihak-pihak terkait dapat lebih mudah untuk mengakses informasi yang dibutuhkan, sehingga tercipta komunikasi yang efektif antara pemerintah desa dan masyarakat. Selain itu, website desa juga dapat membantu meningkatkan citra desa sebagai wilayah yang maju dan terdepan dalam pemanfaatan teknologi sistem informasi.

1.1.1. Profil Desa

Desa Kampung Baru merupakan desa memiliki potensi sumber daya alam dan sumber daya manusia yang cukup baik dari segi kelautan, pertanian dan

perkebunan. Dengan luas wilayah \pm 2.248 Ha, kondisi geografi berupa daratan, pegunungan serta daerah pesisir pantai yang terbagi menjadi 6 dusun dan 12 RT. Dusun tersebut memiliki keterbatasan baik dibidang sumber daya alam maupun sumberdaya manusianya sesuai dengan kondisi wilayah masing-masing dusun, dengan beragam mata pencaharian penduduk masing-masing baik sebagai petani, nelayan, pedagang buruh, dan lain sebagainya. Suku mayoritas penduduknya berasal dari daerah pulau Jawa (Banten).



Gambar 1.1.1. : Peta adminitrasi desa Kampung Baru

Nama desa Kampung Baru diambil dari bahasa Jawa Banten yang artinya perkampungan baru, pada awal terbentuknya wilayah desa Kampung Baru yaitu pada tahun 1960 merupakan pemberian khusus dari tokoh-tokoh adat Marga Punduh Pedada yang berada di Pekon Ampai, dimana pada waktu itu

disinggahi oleh para perantau dari pulau jawa (Serang-Banten) yang kemudian bermukim di wilayah tersebut sampai beranak cucu, pada akhirnya bersepakatliah para tokoh memberikan tempat khusus kepada para perantau dari pulau jawa tersebut pada akhirnya nama wilayah tersebut dinamakan desa Kampung Baru yang disesuaikan dengan dengan desa Ampai sebagai induk dari para tokoh adat Marga Punduh Pedada yang sudah ikut andil dalam pemberian nama dan tempat khusus kepada para perantau dari plau jama tersebut yang memiliki wilayah 6 dusun.

Desa Kampug Baru mengalami perkembangan dibawah Kecamatan Padang Cerim Kabupaten Lampung Selatan, beberapa tahun kemudian masuk kedalam wilayah Kecamatan Punduh Pedada sebagai wilayah pemekaran dari Kecamatan Padang Cermin Kabupaten Lampung Selatan, pada tahun 2007 masuk dalam wilayah Kabupaten Pesawaran sebagai wilayah pemekaran dari kabupaten Lampung Selatan, tahun 2012 masuk dalam wilayah Kecamatan Marga Punduh Kabupaten Pesawaran sebagai wilayah pemekaran dari Kecamatan Punduh Pedada Kabupaten Pesawaran.

1.2. Rumus Masalah

Aspek penghambat pengembangan desa dalam berbagai seperti pelayanan yang kurang efisien, ekonomi, pariwisata dan UMKM. Oleh karena itu diperlukan upaya untuk pembuat desain website desa agar informasi tentang desa dapat lebih mudah diakses oleh masyarakat dan pihak luar.

1. Bagaimana cara merancang tampilan website yang dapat memberikan informasi yang jelas dan mudah di pahami tentang desa?

2. Bagaimana cara mendesain website yang interaktif dan mudah di pahami oleh stacholder

1.3. Tujuan dan Manfaat

Tujuan dan Manfaat dari pelaksanaan program PKPM sebagai berikut :

Bagi Mahasiswa

Tujuan dan Manfaat dari program PKPM bagi mahasiswa adalah sebagai berikut :

- a. Mengembangkan kemampuan mahasiswa dalam menerapkan ilmu yang telah di pelajari di dalam konteks kehidupan nyata.
- b. Meningkatkan pengalaman yang berharga bagi mahasiswa dalam mengatasi masalah yang dihadapi oleh masyarakat setempat.

Bagi Desa Kampung Baru

Hasil dari PKPM ini diharapkan dapat menambah pengetahuan dan wawasan warga desa mengenai teknologi sistem inforormasi dalam bentuk website. Hal ini dikembangkan menjadi informasi dan pelayanan desa secara online, dimana semua kebijakan, program kerja, pelayanan adminitrasi, pegelolaan dana desa, UMKM dan lain sebagainya bisa di akses lewat website.

Bagi Institut Informatika dan Bisnis Darmajaya

- a. Sebagai bentuk nyata pemberdayaan dan pengabdian Istitut Informatika dan Bisnis Darmajaya kepada masyarakat Kampung Baru.
- b. Memlihara kerjasama yang berkelanjutan dengan pemerintah daerah, khususnya pada wilayah sasaran PKPM.

1.4. Mitra yang Terlibat

1. Aparatur desa
2. Tools aplikasi desain UI