

BAB II

GAMBARAN UMUM PERUSAHAAN

2.1. Sejarah Perusahaan

Perusahaan dibangun sejak 18 Januari 1990 dengan membeli ruko dengan biaya yang dicicil. Pemilik perusahaan yang bernama Popo Setiawan menanamkan modal dengan membeli beberapa barang sparepart alat berat untuk kemudian dijual kembali sebagai suku cadang. Penjualan dan stok barang yang berkala membuat mereka berdua memberanikan diri untuk membuat pembukuan dan manajemen yang seutuhnya agar lebih teratur. Perusahaan dan manajemen yang terbentuk masih diisi oleh anggota yang ada sampai sekarang. Manajemen yang berlaku meliputi 4 manajemen yaitu pemasaran, keuangan, operasional, dan sumber daya. Ruko yang ditempati juga digunakan sebagai gudang stok barang pada ruangan terpisah, sehingga semua proses organisasi berlokasi pada 1 tempat.

2.2. Visi dan Misi Perusahaan

2.2.1. Visi CV. Mega Utama

- Berorientasi pada bidang alat berat dalam skala luas
- Pengembangan sumber daya manusia dan oprasional
- Manajemen terbuka dan bersih
- Menjadi penting bagi bidang yang bersangkutan

2.2.2. Misi CV. Mega Utama

- Memberikan pelayanan prima pada pelanggan
- Memberikan apresiasi kepada anggota manajemen dengan rutin
- Mementingkan kepuasan pelanggan terhadap produk kami

2.3. Bidang Usaha / Kegiatan Utama Perusahaan

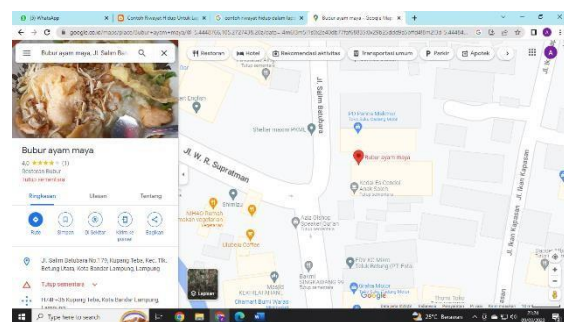


Perusahaan CV. Mega Utama beroperasi pada bidang alat berat yang biasa digunakan untuk berbagai proyek. CV. Mega Utama mencari kesempatan dengan melihat peluang pada kegiatan / proyek alat berat sehingga menanamkan modal untuk membeli suku cadang bagi alat berat tersebut. Suku cadang tersebut meliputi mesin, body, hingga baut yang terbilang cukup lengkap

untuk memenuhi kebutuhan proyek. suku cadang yang disediakan berasal dari berbagai sumber penjual lain mulai dari dalam negeri hingga luar negeri. Konsumen yang ingin membeli suku cadang dalam skala besar atau suku cadang yang sulit ditemukan dapat melakukan pemesanan terlebih dahulu. Selanjutnya konsumen akan membuat surat penawaran apabila suku cadang tersedia. Anggota manajemen yang terlibat cukup lengkap sehingga dapat beroperasi dengan sistematis.

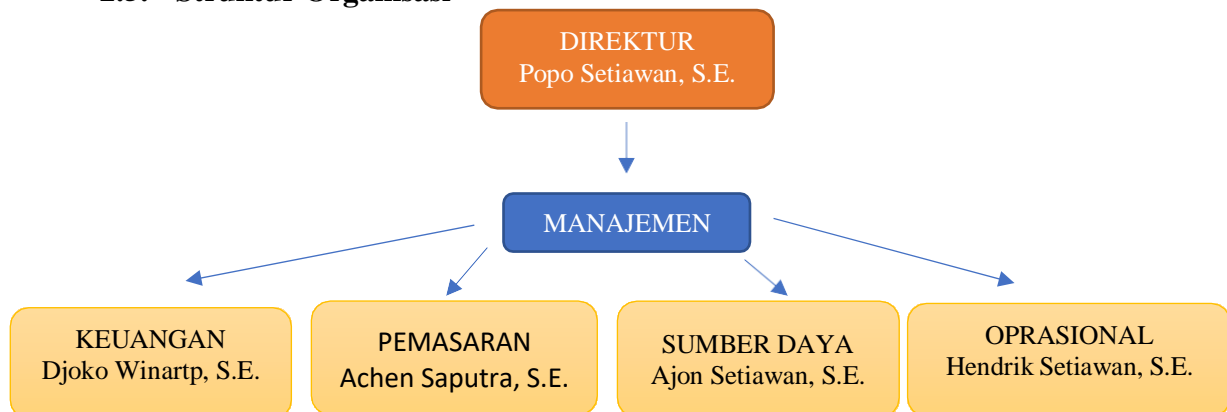
2.4. Lokasi Perusahaan

Lokasi dapat ditemukan pada Google Maps disebelah Bubur Ayam Maya Jl. MS. Batubara Teluk Betung, Bandar Lampung.



Gambar 2. 2 Lokasi Perusahaan

2.5. Struktur Organisasi



Gambar 2. 3 Struktur Organisasi