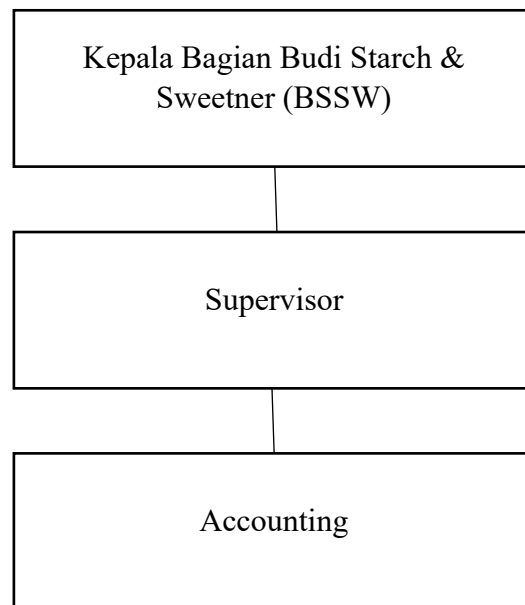


2.5 Struktur Organisasi Perusahaan



Struktur organisasi perusahaan PT. Sungai Budi Group bagian accounting BSSW terdiri dari kepala bagian, kemudian ada supervisor yang bertugas untuk menetapkan sasaran kinerja yang sesuai dengan rencana dan visi organisasi, kemudian ada accounting yang bertanggung jawab memeriksa dan melakukan verifikasi transaksi keuangan perusahaan, dan ada office boy yang bertugas membantu banyak orang di kantor

Gambar 2.1 Struktur PT. Sungai Budi Group bagian accounting BSSW