

BAB II

GAMBARAN UMUM PERUSAHAAN

2.1 Sejarah Perusahaan

CJ Corporation adalah sebuah konglomerat asal Korea Selatan yang berkantor pusat di Seoul. CJ memiliki bisnis di beberapa bidang, yakni makanan, bahan makanan, farmasi, bioteknologi, media, hiburan, belanja, dan logistik. CJ Group awalnya merupakan unit usaha Samsung hingga kemudian dipisah pada dekade 1990-an. CJ merupakan singkatan dari 'Cheil Jedang' yang berarti "produsen gula pertama".

Anak usaha CJ antara lain CJ CheilJedang (makanan dan minuman), CJ Korea Express (logistik), CJ Olive Networks (kesehatan, teknologi informasi, dan kecantikan), CJ ENM (hiburan dan ritel), dan CJ CGV (bioskop), CJ CAPITAL FX (perdagangan komoditas dan liquiditas). Tahun dari yang terlama.

Cj Indonesia 1988 - 2004



Gambar 2.1 Sejarah CJ Indonesia 1988-2024

1988 : Memulai Bisnis Bio di Indonesia
(Pembangunan pabrik Pasuruan).

1995 : Pendirian Breeding Farm SUJA (Super Unggas Jaya).

1996 : Pendirian PT CJ Feed & Livestock.

1997 : Pabrik Feed Serang (CJ FNC) bejdiri.

1998 : Pabrik Bio Jombang selesai dibangun.

2002 : Korea Express (CJ Logistic) didirikan.

2004 : Mendirikan Pabrik Feed di Jombang, Jawa Timur.

Cj Indonesia 2005 - 2009



Gambar 2.2 Sejarah CJ Indonesia 2005-2009

2008 : Pabrik Bio berubah menjadi kawasan Berikat.

2009 : Pabrik Jombang selesai dibangun dan Terminal Amonia Gresik selesai dibangun.

Cj Indonesia 2010 - 2014



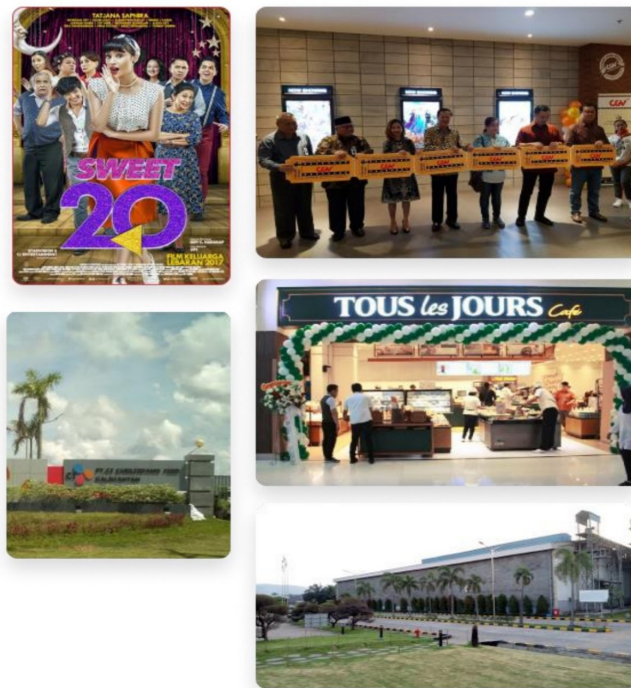
Gambar 2.3 Sejarah CJ Indonesia 2010-2014

2012 : Pembukaan CGV Indonesia, Pabrik Medan & Lampung selesai dibangun, Mendirikan Join Venture perusahaan makanan, Pembukaan Tous Les Jours Indonesia, dan Pabrik MSG Jombang selesai dibangun.

2013 : Memulai bisnis Logistic di POSCO, Pabrik Medan & Lampung selesai dibangun, dan Mendirikan perusahaan distributor makanan.

2014 : Memulai penjualan premix.

Cj Indonesia 2015 - Terkini



Gambar 2.4 Sejarah CJ Indonesia 2015-2021

2015 : Produksi film lokal pertama.

2016 : Jumlah penonton di CGV mencapai lebih dari 10 juta penonton, Mulai mengoperasikan JDC (Jakarta Distribution Center), dan Berdirinya pabrik CJ Feed & Care di Semarang dan Kalimantan.

2017 : Menjadi partner untuk perusahaan besar dunia, CJ E&M memproduksi film Lokal (Urutan ke 4 Jumlah Penonton Terbanyak), Pembukaan gerai ke - 40 CGV, dan Pembukaan gerai ke - 50 Tous Les Jours.

2021 : CJ Feed And Care Lampung merger dengan CJ Feed Semarang dan Serang. Dan Perubahan nama PT CJ Feed And Care Lampung menjadi CJ Feed And Care Indonesia unit Lampung.

CJ berada di garis depan dalam menyebarkan K-Culture dan mempengaruhi gaya hidup di seluruh dunia. CJ memimpikan dunia yang menyenangkan, dunia

dimana setiap orang dapat menikmati film, makanan, acara TV dan musik Korea setiap hari. Selama perjalanan kreatif, kami memajukan industri dan menawarkan nilai pelanggan yang berbeda dengan nilai inti kami "OnlyOne", "SDM" dan "Tumbuh Bersama". CJ akan terus mendorong gaya hidup inovatif sebagai perusahaan gaya hidup global terkemuka dan berkontribusi kepada masyarakat dengan memberikan nilai terbaik bagi pelanggan kami.

2.2 Visi dan Misi Perusahaan

2.2.1 Visi

Perusahaan gaya hidup global yang menciptakan kesehatan, kebahagiaan dan kenyamanan.

2.2.2 Misi

Berkontribusi pada komunitas global dengan memberikan nilai terbaik melalui produk dan pelayanan OnlyOne.



Gambar 2.5 Visi Misi perusahaan CJ Feed And Care

2.3 Bidang Usaha atau Keiatan Utama Perusahaan

PT CJ Feed And Care Indonesia unit Lampung bergerak dibidang produksi bahan pangan. Mereka memproduksi bahan pangan hewan seperti ayam dan udang. Dan CJ Feed & Care Indonesia melakukan formula dan sistem

pengawasan mutu yang ketat serta mengimplementasikan teknologi terkini untuk menghasilkan produk pakan ternak unggas yang berkualitas. Keunggulan inilah yang menjadikan CJ Feed sebagai produk bididaya pertanian dengan kualitas yang dapat diandalakn serta siap bersaing dalam industri pakan ternak unggas, ikan, dan udang di Indonesai dan Dunia. Ada beberapa produk yang mereka produksi seperti :

➤ Richmade GL - 3

Merupakan pakan Layer Complete fase produksi yang memiliki berbagai keunggulan seperti menghasilkan produksi telur yang optimal, menjaga presistensi puncak produksi, menghasilkan telur dengan kerabang lebih coklat dan enajaga kesehatan ayam terutama kesehatan hati.



➤ Richmade IP3 - Super

Merupakan pakan itik petelur produksi yang dapat digunakan pada umur 18 minggu-aktir. Memiliki keunggulan dalam menghsilkan produksi telur yang optimal dengan kualitas telur yang baik seperti warna kuning telur yang lebih orange.



➤ Richmade MCC 36

Merupakan konsentrat layer yang dapat digunakan untuk umur 18 minggu-afkir memiliki keunggulan dalam mencapai target nutrien campuran sehingga dapat mengoptimalkan produksi dan kualitas telur dan menjaga kesehatan ayam dengan rasio pencampuran 35% MCC 36, 50% Jagung, 15% Dedak.



➤ Richmade PBS

Merupakan pakan ayam buras yang dapat digunakan pada umur 4-20 minggu untuk menghasilkan performance yang baik dan memiliki harga yang terjangkau sehingga berpengaruh untuk meminimalisir feed cost.



➤ Richmade PY – 3

Merupakan pakan puyuh petelur produksi yang dapat menghasilkan produksi telur secara optimal serta menghasilkan kotoran yang lebih kering sehingga lebih ramah lingkungan.



➤ Richmade BRO 1

Merupakan pakan boliler fase starter yang memiliki berbagai keunggulan seperti mengandung nutrisi yang lengkap dengan asam amino seimbang, menghasilkan kotoran yang lebih kering, dan harga yang ekonomis untuk meminimalisir feed cost.



➤ Richmade GALAXY 01

Merupakan pakan boiler fase starter yang memiliki berbagai keunggulan seperti mengandung nutrisi yang lengkap dengan asam amino seimbang yang dapat mengoptimalkan performance dan menghasilkan kotoran yang lebih kering. Produk Galaxy memiliki series yang lengkap terdiri dari



berbagai fase yakni Prestarter (GLX100), Stareter (GLX01), dan Finisher (GLX02).

2.4 Lokasi Perusahaan

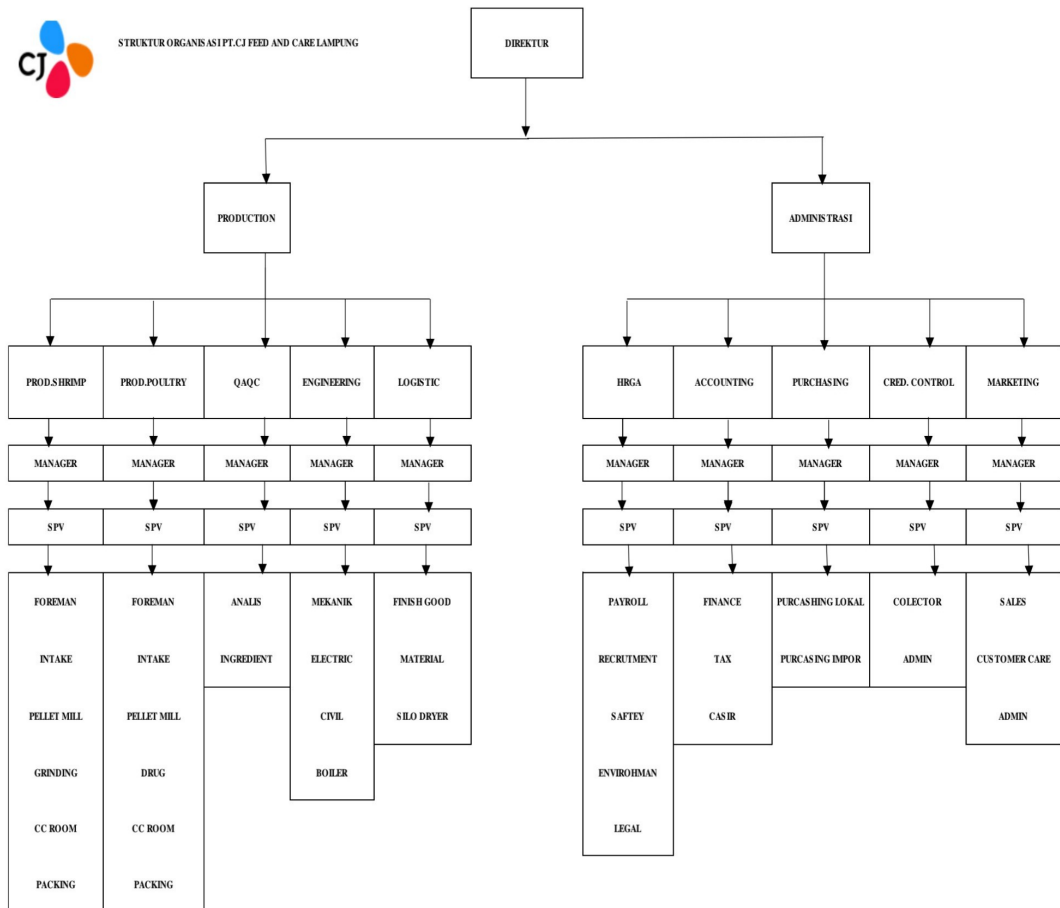
Lokasi PT Cj Feed yang berada di korea selatan :

330 Dongho-ro, Jung-gu, Seoul, Korea Selatan

Lokasi PT CJ Feed yang berada di lampung :

Lokasi PT CJ Feed And Care Indonesia unit Lampung berada di Jalan Ir. Sutami Km. 12, Sukanegara, Tanjung Bintang, Sukanegara, Tanjung Bintang, Sukanegara, Kec. Tj. Bintang, Kabupaten Lampung Selatan.

2.5 Struktur Organisasi



Gambar 2.6 Struktur Organisasi