

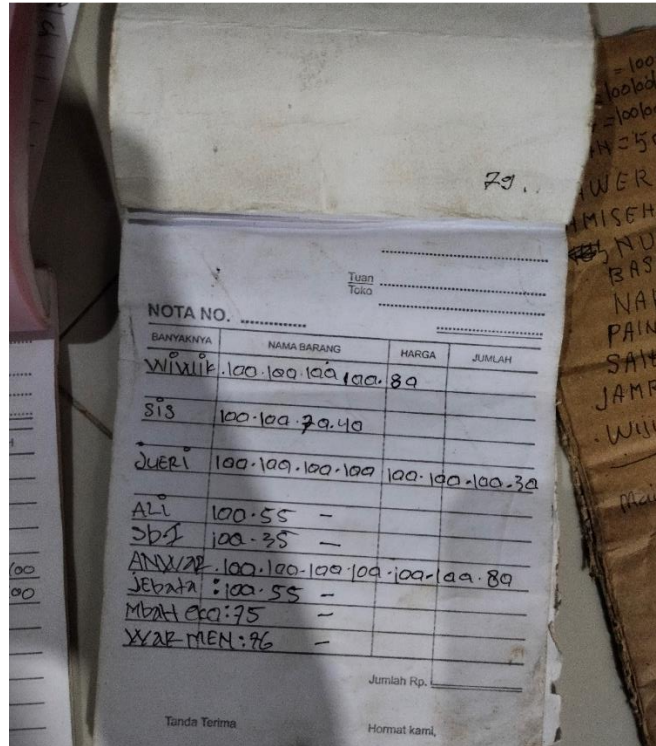
# LAMPIRAN

Teks Wawancara 1	
Peneliti	Pengepul 1 (Sahril)
Dalam satu minggu rata – rata berapa kali melakukan pengepulan ?	Untuk rata – rata dalam satu minggu biasanya 2-3 kali.
Hari apa saja dalam satu minggu melakukan pengepulan ?	Biasanya kita melakukan pengepulan pada hari senin, rabu, atau sabtu .
Dalam sekali pengepulan rata – rata mendapat berapa ton ?	3 ton – 6ton kelapa sawit.

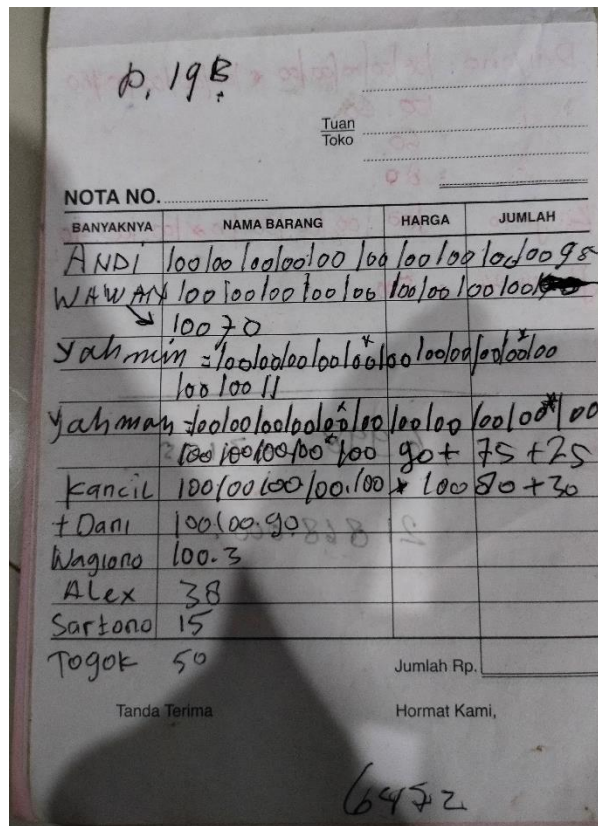
Teks Wawancara 2	
Peneliti	Pengepul 2 (Rofiq)
Dalam satu minggu rata – rata berapa kali melakukan pengepulan ?	Untuk rata – rata dalam satu minggu biasanya 3 kali.
Hari apa saja dalam satu minggu melakukan pengepulan ?	Biasanya kita melakukan pengepulan pada hari selasa, rabu, dan kamis.
Dalam sekali pengepulan rata – rata mendapat berapa ton ?	3 ton – 7ton kelapa sawit.

Teks Wawancara 3	
Peneliti	Pengepul 3 (Andi)
Dalam satu minggu rata – rata berapa kali melakukan pengepulan ?	Untuk rata – rata dalam satu minggu biasanya 2 kali.
Hari apa saja dalam satu minggu melakukan pengepulan ?	Biasanya kita melakukan pengepulan pada hari selasa, sabtu, atau minggu.
Dalam sekali pengepulan rata – rata mendapat berapa ton ?	3 ton – 6ton kelapa sawit.

Daftar wawancara dengan pengepul.



Gambar contoh nota pengepul kelapa sawit.



Gambar contoh nota pengepul kelapa sawit.



Gambar observasi kelapa sawit yang telah dipanen.



Gambar kelapa sawit sebelum diambil oleh pengepul.



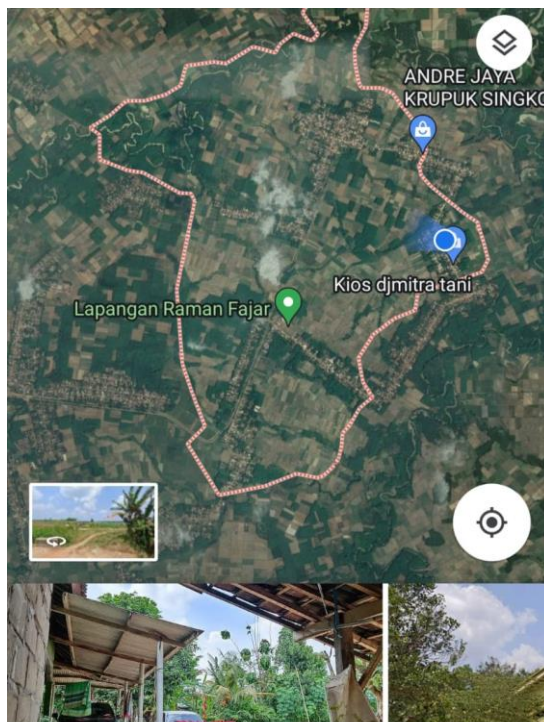
Gambar kelapa sawit sebelum diambil oleh pengepul.



Gambar wawancara dengan pengepul kelapa sawit.



Gambar kantor Desa Raman Fajar.



Raman Fajar

Kec. Raman Utara, Kabupaten Lampung Timur, Lamp...

[Rute](#) [Mulai](#) [Simpan](#) [Bagi](#)

Gambar Google maps Desa Raman Fajar.