

BAB III METODOLOGI PENELITIAN

3.1. Objek Penelitian

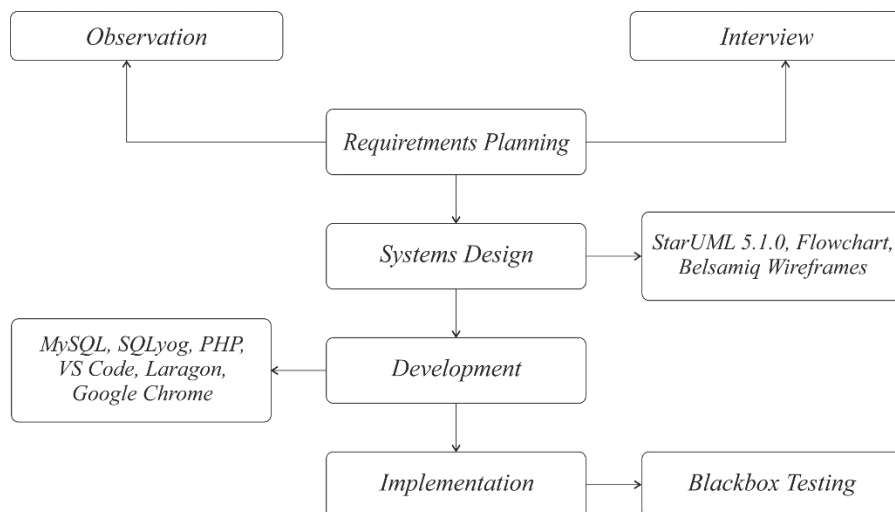
Penelitian dilakukan di Akademi Farmasi Cendikia Farma Husada yang beralamat di Jl. P. Enggano No. 100 Sukabumi, Bandar Lampung. Waktu penelitian dilakukan pada rentan bulan April 2023 sampai bulan Juli 2023.

3.2. Metode Penelitian

Metode penelitian pada dasarnya merupakan cara ilmiah yang digunakan untuk mendapatkan sebuah data dengan tujuan dan kegunaan tertentu”. Dengan demikian, dalam melakukan suatu penelitian perlu adanya sebuah metode penelitian yang sesuai. Maka dari itu, Pada penelitian ini peneliti menggunakan “metode *deskriptif*” yang dikenal dengan metode *survey*. Metode *deskriptif* adalah suatu metode dalam meneliti suatu status sekelompok manusia, suatu objek, suatu set kondisi, suatu sistem pemikiran, ataupun peristiwa pada masa sekarang (Sugiyono, 2019).

3.2.1. Kerangka Berpikir

Kerangka berpikir adalah suatu diagram yang secara garis besar dapat menjelaskan alur sebuah penelitian (Kustanto, 2018). Berikut adalah diagram alur kerangka berpikir yang dapat dilihat pada **Gambar 3.1**



Gambar 3. 1 Kerangka Berpikir

3.2.2. Metode Pengumpulan Data

Peneliti melakukan pengumpulan data berupa informasi tentang masalah yang dialami oleh beberapa pihak yang terlibat dalam proses pengelolaan dan bimbingan tugas akhir. Berikut adalah metode pengumpulan data yang digunakan oleh peneliti, yaitu sebagai berikut:

1. Studi Lapangan

a. Pengamatan (*Observation*)

Peneliti melakukan observasi di Akademi Farmasi Cendikia Farma Husada selama proses pengelolaan dan bimbingan tugas akhir berjalan. Observasi dilakukan untuk memperoleh data dan informasi yang akan digunakan peneliti untuk penelitian.

b. Wawancara (*Interview*)

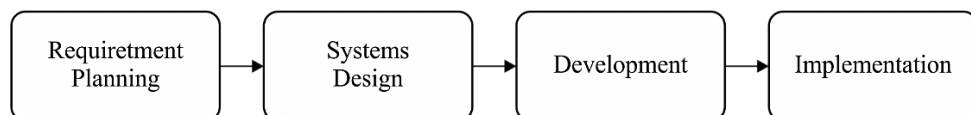
Peneliti melakukan wawancara langsung dengan Ibu Rizki Nisfi Ramdhini, M.Si. selaku kepala Program Studi di Akademi Farmasi Cendikia Farma Husada. Wawancara tersebut dilakukan untuk mengetahui permasalahan yang dialami selama proses pengelolaan dan bimbingan tugas akhir berjalan.

c. Kajian Pustaka (*Literature Review*)

Peneliti melakukan tinjauan pustaka dengan mengumpulkan dan menterjemahkan data dari beberapa sumber seperti buku, jurnal dan internet sebagai bahan referensi penelitian.

3.2.3. Metode Pengembangan Sistem

Berikut adalah empat fase tahapan pada metode *Rapid Application Development* yang digunakan peneliti dalam penelitian, yang dapat dilihat pada **Gambar 3.2**



Gambar 3. 2 Metode *Rapid Application Development*

Berikut empat fase tahapan pada metode *Rapid Application Development*:

1. Perencanaan Kebutuhan (*Requirements Planning*)

Pada tahap ini, peneliti melakukan pertemuan dengan *user* untuk mendiskusikan masalah yang terjadi, kemudian melakukan identifikasi masalah yang dialami pada saat proses pengelolaan dan bimbingan tugas akhir berjalan di Akademi Farmasi Cendikia Farma Husada.

2. Desain Sistem (*Systems Design*)

Pada tahap ini, peneliti membuat sebuah rancangan sistem dari hasil analisis kebutuhan dan identifikasi masalah yang ada pada tahap sebelumnya. Tahap ini mungkin akan membutuhkan waktu yang sedikit lebih lama, tergantung besar kecilnya sistem yang akan dibuat.

3. Pengembangan (*Development*)

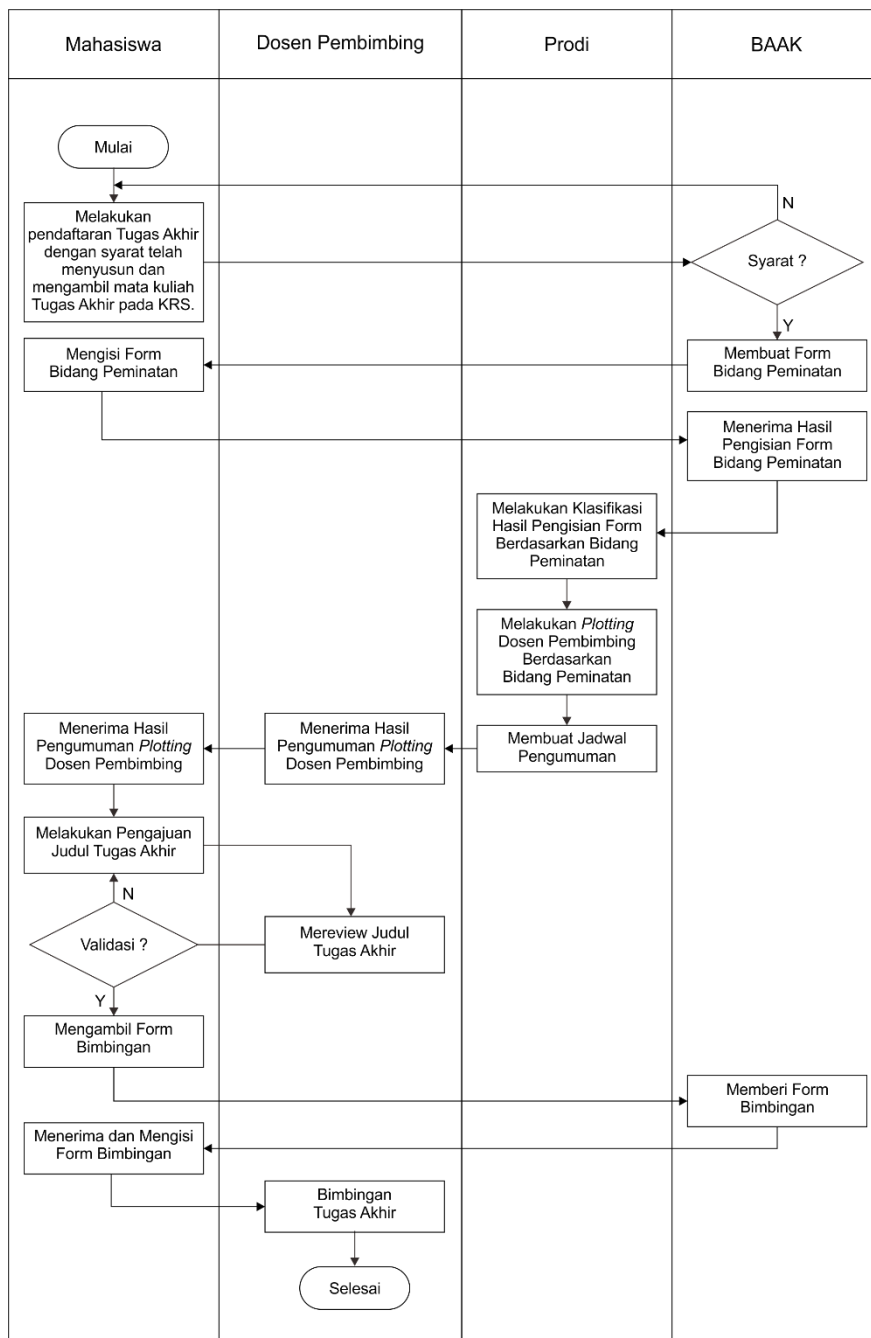
Pada tahap ini, peneliti melakukan pengembangan sistem berdasarkan hasil dari rancangan sistem yang ada pada tahap sebelumnya menggunakan bahasa pemrograman (*programming language*).

4. Pengujian (*Implementasi*)

Pada tahap ini, peneliti melakukan pengujian dari sistem yang sebelumnya sudah dikembangkan untuk memastikan bahwa sistem tersebut telah selesai dan dapat digunakan sesuai kebutuhan *user*.

3.3. Diagram Alur (*Flowchart*)

Berikut adalah analisis rancangan diagram alur (*flowchart*) pada sistem yang berjalan, yang dapat dilihat pada **Gambar 3.3**.



Gambar 3. 3 Diagram Alur (*Flowchart*) Sistem yang berjalan

3.4. Analisis Perancangan Sistem

Peneliti melakukan analisis perancangan sistem menggunakan UML (*Unified Model Language*) dengan tujuan untuk menggambarkan bagaimana proses pengelolaan dan bimbingan tugas akhir di Akademi Farmasi Cendikia Farma Husada berjalan. Berikut adalah rancangan sistem yang digunakan peneliti pada penelitian meliputi *use case diagram*, *activity diagram* dan *class diagram*.

3.4.1. Sistem Yang Berjalan

Berikut adalah analisis dan rancangan dari *use case diagram* sistem yang berjalan, yang dapat dilihat pada **Gambar 3.4**.



Gambar 3.4 *Use Case Diagram* Sistem yang berjalan

Berikut adalah keterangan *use case diagram* pada sistem yang berjalan:

1. Mahasiswa melakukan pendaftaran tugas akhir dengan syarat telah mengambil dan menyusun mata kuliah tugas akhir pada KRS.
2. Kemudian BAAK membuat sebuah *form* peminatan yang wajib diisi oleh mahasiswa. Setelah itu hasil dari pengisian *form* tersebut akan diberikan ke bagian prodi untuk diklasifikasikan, lalu akan dilakukan pemetaan (*plotting*) dosen pembimbing berdasarkan peminatan.
3. Kemudian prodi akan membuat jadwal pengumuman hasil pemetaan (*plotting*) dosen pembimbing kepada mahasiswa dan dosen.

4. Setelah dosen dan mahasiswa menerima hasil pengumuman, selanjutnya mahasiswa diminta untuk melakukan pengajuan judul ke dosen pembimbing,
5. Kemudian dosen pembimbing akan melakukan pengecekan judul, jika judul tersebut tidak sesuai maka mahasiswa akan diminta untuk melakukan pengajuan judul kembali. Tetapi jika judul diterima maka mahasiswa akan diminta untuk mengambil *form* bimbingan ke BAAK.
6. Setelah mengambil *form* bimbingan selanjutnya mahasiswa diminta untuk segera melakukan bimbingan ke dosen pembimbing masing-masing.

3.4.2. Sistem Yang Diusulkan

Berikut adalah rancangan *use case diagram* pada sistem yang diusulkan, yang dapat dilihat pada **Gambar 3.5**.



Gambar 3.5 Use Case Diagram yang diusulkan.

Berikut adalah keterangan *use case diagram* pada sistem yang diusulkan, yang dapat dilihat pada **Tabel 3.2**

Tabel 3. 1 Skenario keterangan *use case diagram* yang diusulkan.

No.	Keterangan	Actor
1	Login Pengguna (<i>User</i>)	Admin (BAAK), Program Studi, Dosen Pembimbing dan Mahasiswa
2	Pendaftaran Tugas Akhir	Mahasiswa
3	Pemetaan (<i>Plotting</i>) Dosen Pembimbing	Program Studi
4	Informasi Pengumuman	Admin (BAAK)
5	Pengajuan Judul	Mahasiswa
6	Pengecakan / Validasi Judul	Dosen Pembimbing
7	Konsultasi Bimbingan TA	Dosen Pembimbing dan Mahasiswa

3.4.3. Skenario *Use Case* Yang Diusulkan

Berikut adalah skenario *use case diagram* pada sistem yang diusulkan, yang dapat dilihat pada tabel berikut.

1. Skenario *use case login user*.

Tabel 3. 2 *Use Case* Login Pengguna (*User*).

Identifikasi	
Nama	Login Pengguna (<i>User</i>)
Tujuan	Masuk ke sistem (dashboard pengguna)
Deskripsi	
Actor	1. Admin (BAAK), Program Studi, Dosen Pembimbing dan Mahasiswa
Skenario utama	
Kondisi awal	Membuka <i>web browser</i>
Actor	Sistem
1. Pilih <i>login</i> , lalu masukan <i>username</i> dan <i>password</i>	1.1. Validasi data pengguna (<i>user</i>)
Kondisi akhir	Login pengguna (<i>user</i>) berhasil

2. Skenario *use case* pendaftaran tugas akhir.

Tabel 3. 3 *Use Case* Pendaftaran Tugas Akhir

Identifikasi	
Nama	Pendaftaran Tugas Akhir
Tujuan	Melakukan pendaftaran tugas akhir
Deskripsi	
<i>Actor</i>	1. Mahasiswa
Skenario utama	
Kondisi awal	Membuka <i>web browser</i>
<i>Actor</i>	Sistem
1. Pilih menu daftar	1.1. Menampilkan halaman pendaftaran
2. Mengisi <i>form</i> pendaftaran	2.1. Menyimpan <i>form</i> pendaftaran
3. Klik daftar	3.1. Validasi data pendaftaran
Kondisi akhir	Pendaftaran tugas akhir berhasil

3. Skenario *use case* pemetaan (*plotting*) dosen pembimbing.

Tabel 3. 4 *Use Case* Pemetaan (*Plotting*) Dosen Pembimbing.

Identifikasi	
Nama	Pemetaan (<i>Plotting</i>) Dosen Pembimbing
Tujuan	Melakukan Pemetaan (<i>Plotting</i>) Dosen Pembimbing
Deskripsi	
<i>Actor</i>	1. Program Studi
Skenario utama	
Kondisi awal	Membuka <i>web browser</i>
<i>Actor</i>	Sistem
1. Pilih <i>login</i> , lalu masukan <i>username</i> dan <i>password</i>	1.1. Validasi data program studi
2. Pilih menu pendaftaran	2.1. Menampilkan data pendaftar
3. Melakukan pemetaan dosen pembimbing TA	3.1. Menyimpan data hasil pemetaan
4. Klik simpan	4.1. Validasi data pemetaan
Kondisi akhir	Pemetaan dosbing berhasil tersimpan

4. Skenario *use case* pengumuman / informasi.

Tabel 3. 5 *Use Case* Pengumuman / Informasi.

Identifikasi	
Nama	Pengumuman
Tujuan	Menampilkan informasi pengumuman
Deskripsi	
<i>Actor</i>	1. Admin (BAAK)
Skenario utama	
Kondisi awal	Login admin (BAAK)
<i>Actor</i>	Sistem
1. Pilih menu <i>info center</i>	1.1. Menampilkan halaman informasi
2. Mengisi <i>form</i> pengumuman	2.1. Menyimpan data pengumuman
3. Klik kirim	3.1. Validasi data pengumuman
Kondisi akhir	Pengumuman berhasil terkirim

5. Skenario *use case* pengajuan judul.

Tabel 3. 6 *Use Case* Pengajuan Judul.

Identifikasi	
Nama	Pengajuan judul
Tujuan	Melakukan pengajuan judul
Deskripsi	
<i>Actor</i>	1. Mahasiswa
Skenario utama	
Kondisi awal	Membuka <i>web browser</i>
<i>Actor</i>	Sistem
1. Pilih <i>login</i> , lalu masukan <i>username</i> dan <i>password</i>	1.1. Validasi data mahasiswa
2. Pilih menu pengajuan	3.1. Menampilkan halaman pengajuan
3. Mengisi <i>form</i> pengajuan	3.1. Menyimpan data pengajuan
4. Klik kirim	4.1. Validasi data pengajuan
Kondisi akhir	Pengajuan judul berhasil terkirim

6. Skenario *use case* pengecekan / validasi judul tugas akhir.

Tabel 3. 7 Use Case Pengecekan / Validasi Judul Tugas Akhir.

Identifikasi	
Nama	Pengecekan / validasi judul tugas akhir
Tujuan	Melakukan pengecekan judul tugas akhir
Deskripsi	
<i>Actor</i>	1. Dosen Pembimbing
Skenario utama	
Kondisi awal	Membuka <i>web browser</i>
<i>Actor</i>	Sistem
1. Pilih <i>login</i> , lalu masukan <i>username</i> dan <i>password</i>	1.1. Validasi data dosen pembimbing
2. Pilih menu pengajuan	2.1. Menampilkan data pengajuan
3. Klik validasi judul	3.1. Menampilkan halaman validasi
4. Klik simpan	4.1. Validasi data judul
Kondisi akhir	Validasi judul berhasil tersimpan

7. Skenario *use case* konsultasi bimbingan TA.

Tabel 3. 8 Use Case Konsultasi Bimbingan TA.

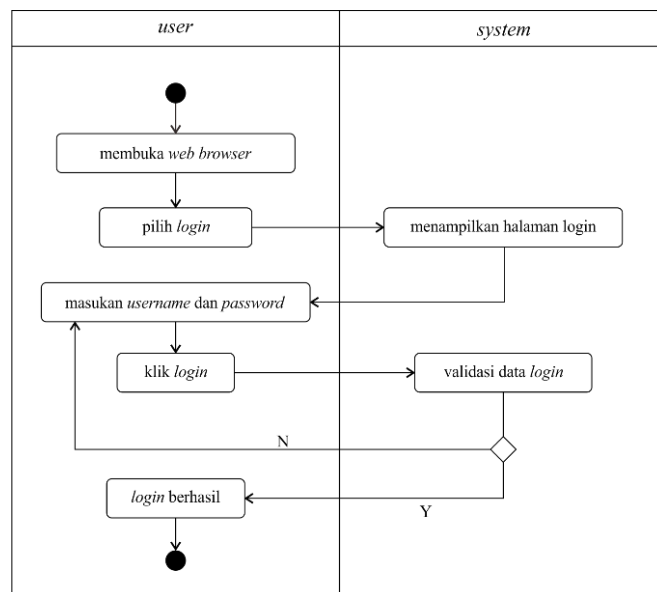
Identifikasi	
Nama	Bimbingan TA
Tujuan	Melakukan pengajuan bimbingan TA
Deskripsi	
<i>Actor</i>	1. Dosen Pembimbing dan Mahasiswa
Skenario utama	
Kondisi awal	Membuka <i>web browser</i>
<i>Actor</i>	Sistem
1. Pilih <i>login</i> , lalu masukan <i>username</i> dan <i>password</i>	1.1. Validasi data mahasiswa
2. Pilih menu konsultasi bimbingan	2.1. Menampilkan <i>form</i> konsultasi bimbingan
3. Mengisi <i>form</i> konsultasi bimbingan, tanggal, keterangan, dan mengupload <i>file</i>	3.1. Menyimpan data konsultasi bimbingan

4. Klik kirim	4.1. Validasi data konsultasi bimbingan
Kondisi akhir	Data bimbingan berhasil terkirim
Skenario kedua	
Kondisi awal	Masuk pada <i>dashboard</i> dosen
Actor	Sistem
1. Pilih <i>login</i> , lalu masukan <i>username</i> dan <i>password</i>	1.1. Validasi data dosen pembimbing
2. Pilih menu konsultasi bimbingan	2.1. Menampilkan data konsultasi bimbingan
3. Melihat data bimbingan, lalu mengunduh <i>file</i>	3.1. Menampilkan daftar unduhan
4. Memberi <i>subject</i> / komentar lalu mengupload <i>file</i> bimbingan	4.1. Menampilkan <i>subject</i> / komentar dan <i>file</i> bimbingan
5. Klik kirim	5.1. Menyimpan data konsultasi bimbingan
Kondisi akhir	<i>File</i> bimbingan berhasil terkirim

3.4.4. Activity Diagram Yang Diusulkan

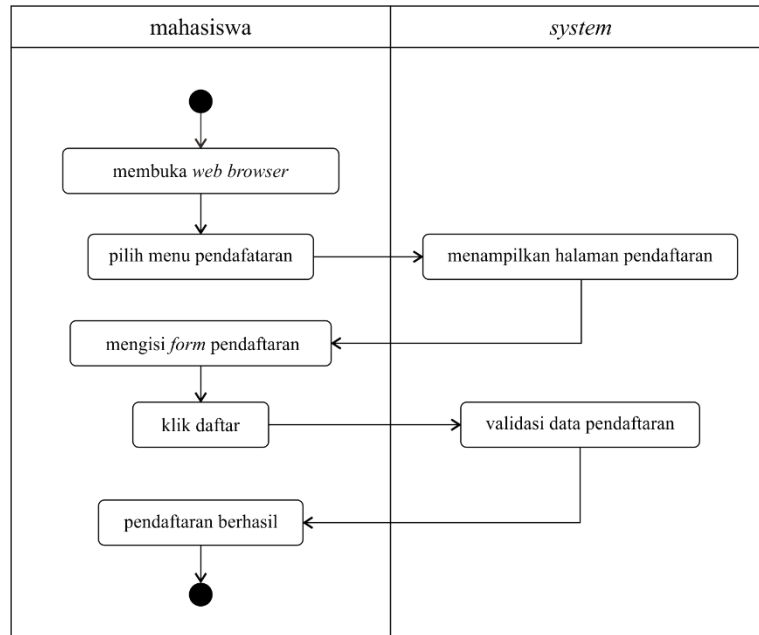
Activity diagram merupakan suatu *diagram* yang menggambarkan aliran kerja (*workflow*) atau aktivitas dari suatu sistem dan proses bisnis. Berikut adalah rancangan *activity diagram* sistem yang diusulkan, yang dapat dilihat pada gambar berikut.

1. Activity Diagram Login User



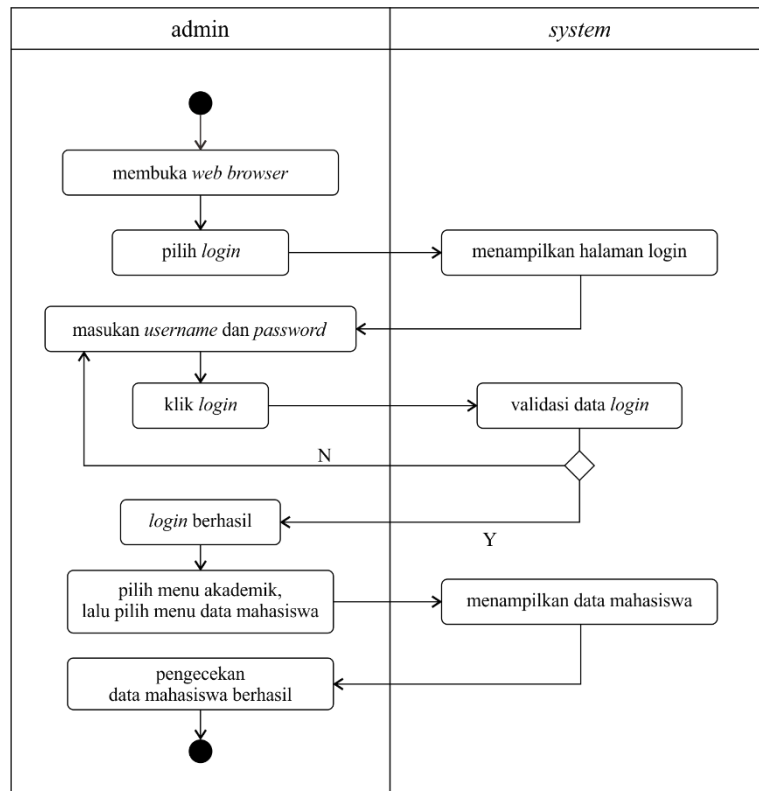
Gambar 3. 6 Activity Diagram Login

2. Activity Diagram Pendaftaran TA



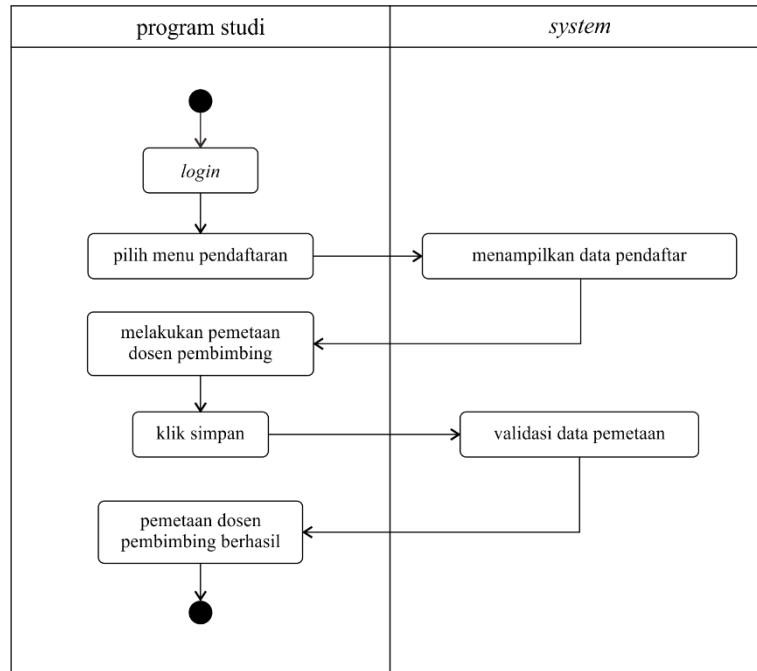
Gambar 3. 7 Activity Diagram Pendaftaran TA

3. Activity Diagram Pengecekan Data Pendaftaran TA



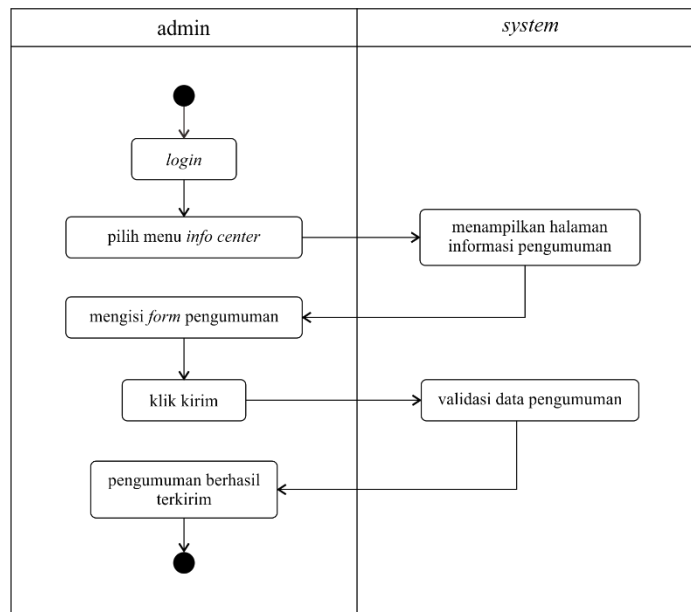
Gambar 3. 8 Activity Diagram Data Pengecekan Pendaftaran TA

4. Activity Diagram Pemetaan (Plotting) Dosen Pembimbing



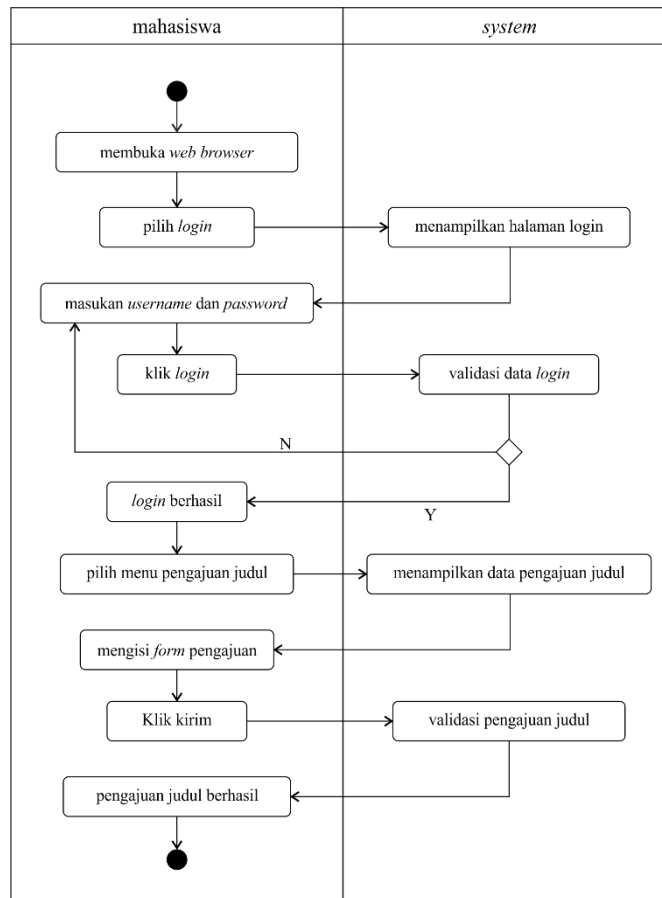
Gambar 3. 9 Activity Diagram Pemetaan

5. Activity Diagram Pengumuman



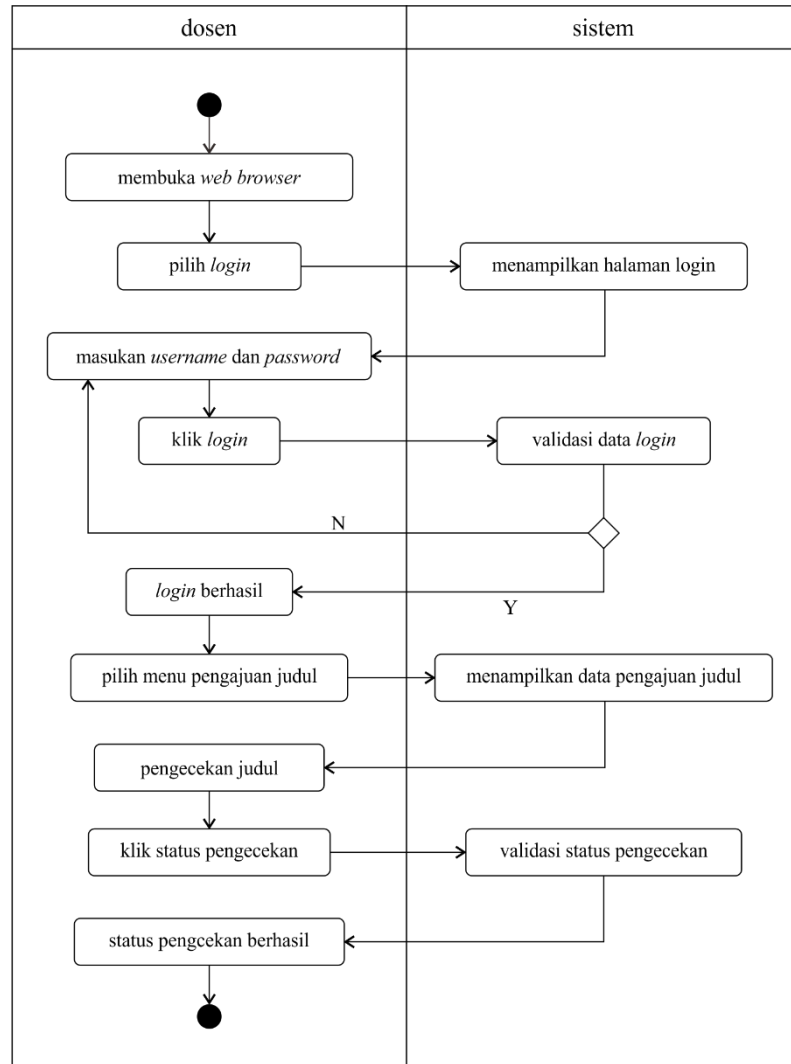
Gambar 3. 10 Activity Diagram Pengumuman

6. Activity Diagram Pengajuan Judul



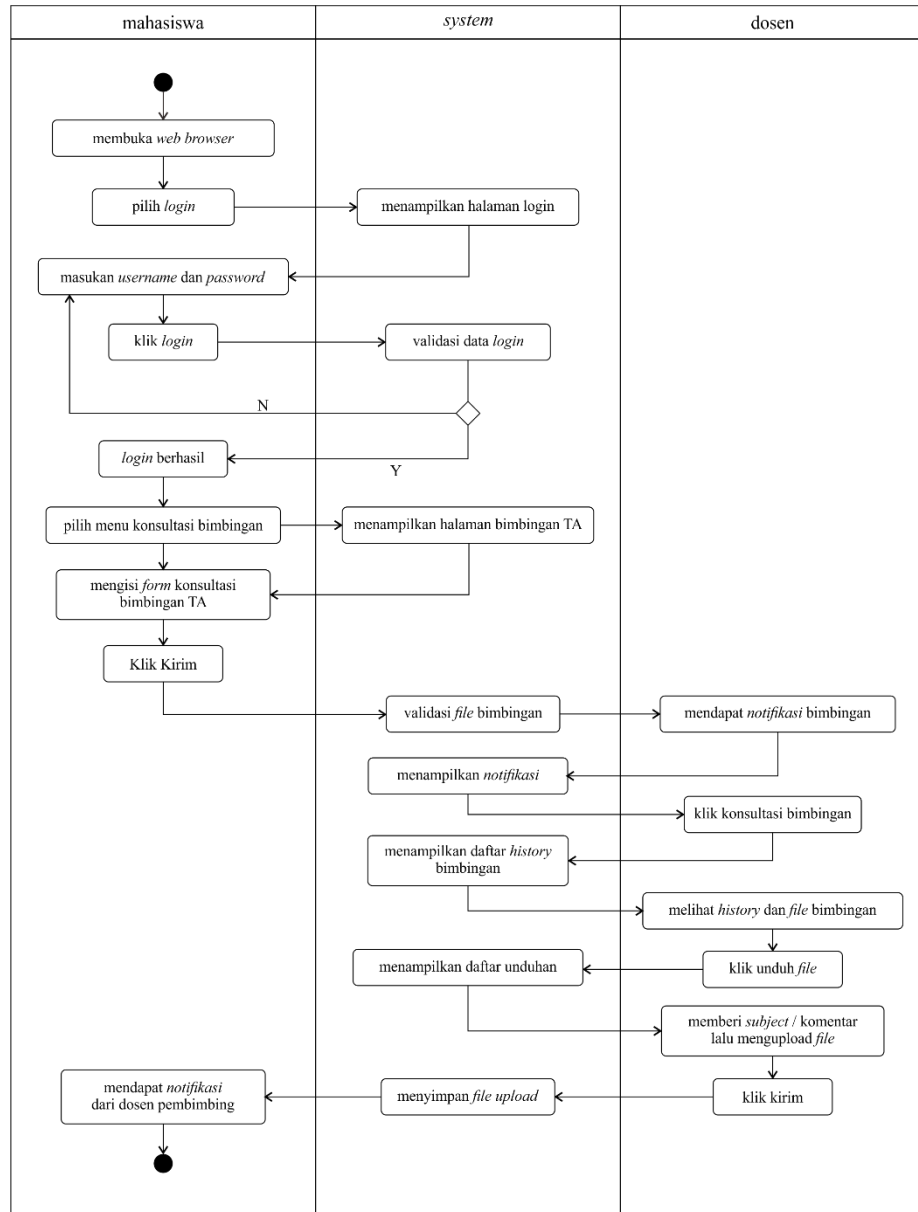
Gambar 3. 11 Activity Diagram Pengajuan Judul

7. Activity Diagram Pengecekan Pengajuan Judul



Gambar 3. 12 Activity Diagram Pengecekan Pengajuan Judul

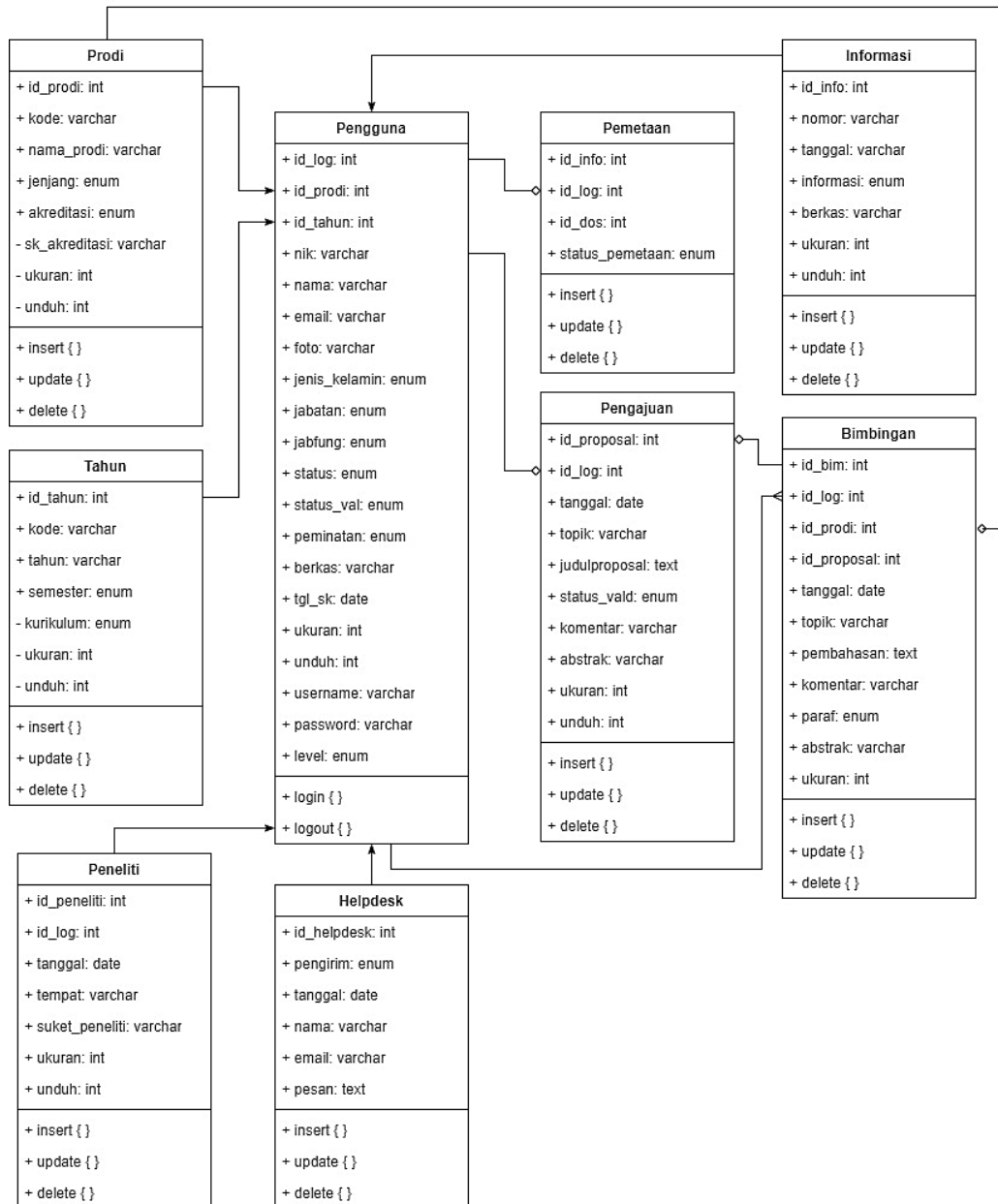
8. Activity Diagram Bimbingan TA



Gambar 3. 13 Activity Diagram Bimbingan TA

3.4.5. Analisis Class Diagram Yang Diusulkan

Class diagram merupakan salah satu diagram dari UML (*Unified Modeling Language*) yang digunakan dalam menggambarkan *class* atau *object* pada suatu sistem. Berikut adalah rancangan *class diagram* pada sistem yang diusulkan, yang dapat dilihat pada **Gambar 3.14**.



Gambar 3. 14 Class Diagram Yang Diusulkan

3.5. Analisis Basis Data (*Database Analysis*)

Berikut adalah analisis dan rancangan basis data (*database*) pada sistem yang diusulkan.

1. Tabel Pengguna (*User*)

Nama Basis Data (*Database*) : konsultasi_bimbingan
 Nama Tabel : pengguna
 Primary key : *id_log*

Tabel 3. 9 Tabel Pengguna (*User*)

No.	Field	Type	Length	Key
1	id_log	<i>Int</i>	5	(*Pk)
2	id_prodi	<i>Int</i>	5	(*Fk)
3	id_tahun	<i>Int</i>	5	(*Fk)
4	nip	<i>Varchar</i>	15	
5	nama	<i>Varchar</i>	30	
6	email	<i>Varchar</i>	20	
7	foto	<i>Varchar</i>	20	
8	jenis_kelamin	<i>Enum</i>	'0','1'	
9	jabatan	<i>Enum</i>	'1','2',dst	
10	jabfung	<i>Enum</i>	'1','2',dst	
11	status	<i>Enum</i>	'0','1'	
12	status_val	<i>Enum</i>	'1','2','3'	
13	peminatan	<i>Enum</i>	'1','2'	
14	tgl_sk	<i>Date</i>	-	
15	berkas	<i>Varchar</i>	20	
16	ukuran	<i>Int</i>	5	
17	unduh	<i>Int</i>	5	
18	username	<i>Varchar</i>	10	
19	password	<i>Varchar</i>	20	
20	level	<i>Enum</i>	'admin',dst	

2. Tabel Program Studi

Nama Basis Data (*Database*) : konsultasi_bimbingan

Nama Tabel : prodi

Primary key : id_prodi

Tabel 3. 10 Tabel Program Studi

No.	Field	Type	Length	Key
1	id_prodi	<i>Int</i>	5	(*Pk)
2	kode	<i>Varchar</i>	6	
3	nama_prodi	<i>Varchar</i>	20	
4	jenjang	<i>Enum</i>	'1','2',dst	
5	akreditasi	<i>Enum</i>	'1','2',dst	
6	sk_akreditasi	<i>Varchar</i>	26	
7	ukuran	<i>Int</i>	5	
8	unduh	<i>int</i>	5	

3. Tabel Tahun

Nama Basis Data (*Database*) : konsultasi_bimbingan

Nama Tabel : tahun

Primary key : *id_tahun*

Tabel 3. 11 Tabel Tahun

No.	Field	Type	Length	Key
1	id_tahun	<i>Int</i>	5	(*Pk)
2	kode	<i>Varchar</i>	5	
3	tahun	<i>Varchar</i>	10	
4	semester	<i>Enum</i>	'1','2','3'	
5	kurikulum	<i>Varchar</i>	16	
6	ukuran	<i>Int</i>	5	
7	unduh	<i>Int</i>	5	

4. Tabel Informasi

Nama Basis Data (*Database*) : konsultasi_bimbingan

Nama Tabel : informasi

Primary key : *id_info*

Tabel 3. 12 Tabel Informasi

No.	Field	Type	Length	Key
1	id_info	<i>Int</i>	5	(*Pk)
2	nomor	<i>Varchar</i>	15	
3	tanggal	<i>Date</i>	-	
4	informasi	<i>Text</i>	50	
5	berkas	<i>Varchar</i>	16	
6	ukuran	<i>Int</i>	5	
7	unduh	<i>Int</i>	5	

5. Tabel Pemetaan

Nama Basis Data (*Database*) : konsultasi_bimbingan

Nama Tabel : pemetaan

Primary key : *id_pemetaan*

Tabel 3. 13 Tabel Pemetaan

No.	Field	Type	Length	Key
1	id_pemetaan	<i>Int</i>	5	(*Pk)
2	id_log	<i>Int</i>	5	(*Fk)
3	id_dos	<i>Int</i>	5	(*Fk)
4	status_pemetaan	<i>Enum</i>	'1','2','3'	

6. Tabel Pengajuan

Nama Basis Data (*Database*) : konsultasi_bimbingan

Nama Tabel : pengajuan

Primary key : *id_proposal*

Tabel 3. 14 Tabel Pengajuan

No.	Field	Type	Length	Key
1	id_proposal	<i>Int</i>	5	(*Pk)
2	id_log	<i>Int</i>	5	(*Fk)
3	tanggal	<i>Date</i>	-	
4	topik	<i>Varchar</i>	20	
5	judulproposal	<i>Text</i>	50	
6	status_vald	<i>Enum</i>	'1','2','3'	
7	komentar	<i>Varchar</i>	30	
8	abstrak	<i>Varchar</i>	15	
9	ukuran	<i>Int</i>	5	
10	unduh	<i>Int</i>	5	

7. Tabel Bimbingan

Nama Basis Data (*Database*) : konsultasi_bimbingan

Nama Tabel : bimbingan

Primary key : *id_bim*

Tabel 3. 15 Tabel Bimbingan

No.	Field	Type	Length	Key
1	id_bim	<i>Int</i>	5	(*Pk)
2	id_log	<i>Int</i>	5	(*Fk)
3	id_prodi	<i>Int</i>	5	(*Fk)
4	id_proposal	<i>Int</i>	5	(*Fk)
5	tanggal	<i>Date</i>	-	

6	topik	<i>Varchar</i>	20	
7	pembahasan	<i>Varchar</i>	20	
8	komentar	<i>Text</i>	30	
9	paraf	<i>Enum</i>	'1','2','3'	
10	berkas	<i>Varchar</i>	16	
11	ukuran	<i>Int</i>	5	
12	unduh	<i>Int</i>	5	

8. Tabel Penelitian

Nama Basis Data (*Database*) : konsultasi_bimbingan

Nama Tabel : penelitian

Primary key : *id_peneliti*

Tabel 3. 16 Tabel Penelitian

No.	Field	Type	Length	Key
1	id_peneliti	<i>Int</i>	5	(*Pk)
2	id_log	<i>Int</i>	5	(*Fk)
3	tanggal	<i>Date</i>	-	
4	tempat	<i>Varchar</i>	20	
5	suket_peneliti	<i>Varchar</i>	20	
6	ukuran	<i>Int</i>	5	
7	unduh	<i>int</i>	5	

9. Tabel Helpdesk

Nama Basis Data (*Database*) : konsultasi_bimbingan

Nama Tabel : helpdesk

Primary key : *id_helpdesk*

Tabel 3. 17 Tabel Helpdesk

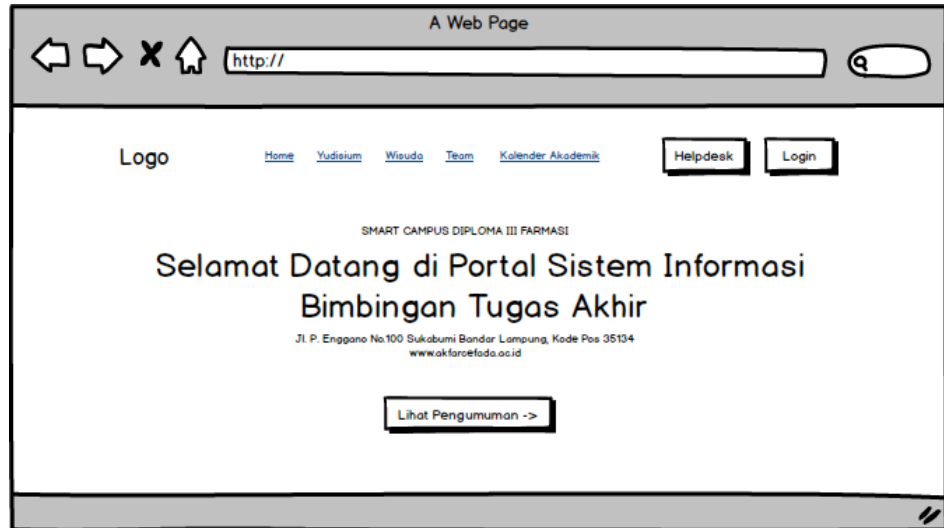
No.	Field	Type	Length	Key
1	id_helpdesk	<i>Varchar</i>	5	(*Pk)
2	pengirim	<i>Enum</i>	'1','2','3'	
3	tanggal	<i>Date</i>	-	
4	nama	<i>Varchar</i>	30	
5	email	<i>Varchar</i>	26	
6	pesan	<i>Text</i>	50	

3.6. Analisis Perancangan Desain Antar Muka (*User Interface*)

Berikut adalah rancangan antar muka (*user interface*) pada program yang dapat dilihat pada gambar berikut.

1. Rancangan Halaman Beranda Sistem

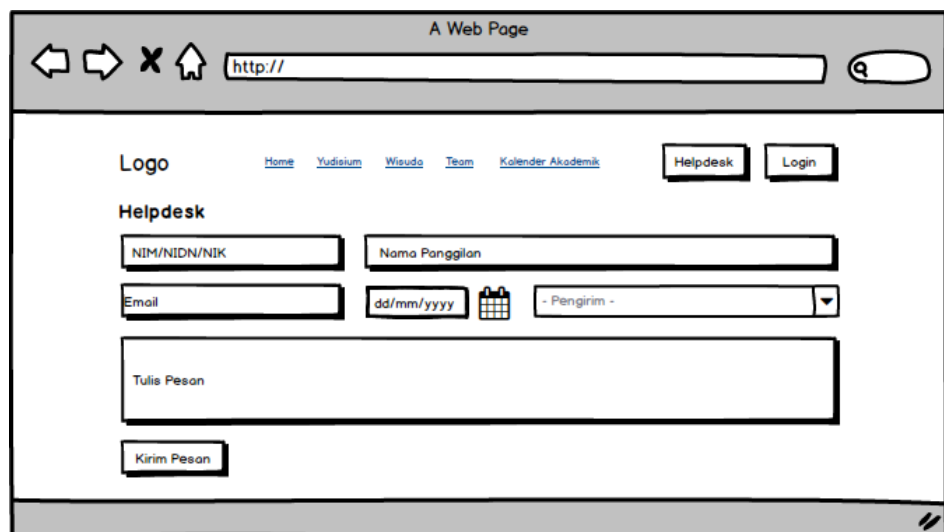
Berikut merupakan rancangan dari halaman utama website, yang dapat dilihat pada **Gambar 3.15**.



Gambar 3. 15 Rancangan Halaman Beranda Sistem

2. Rancangan Halaman *Helpdesk*

Berikut merupakan rancangan dari halaman *helpdesk*, yang dapat dilihat pada **Gambar 3.16**.



Gambar 3. 16 Rancangan Halaman *Helpdesk*

3. Rancangan Halaman Login Pengguna (*User*)

Berikut merupakan rancangan dari halaman login pengguna (*user*), yang dapat dilihat pada **Gambar 3.17**.

The image shows a wireframe of a web browser window titled "A Web Page". The address bar contains "http://". The main content area is divided into two columns. The left column is titled "Login" and contains a "username" input field, a "password" input field, a "Lihat Password" label, and a "Masuk" button. The right column contains a "LOGO" label, a "Belum Punya Akun?" label, and a "Buat Akun" button. Below these columns is a "Syarat & Ketentuan" button. The browser window also features navigation icons (back, forward, stop, home) and a search icon.

Gambar 3. 17 Rancangan Halaman Login Pengguna (*User*)

4. Rancangan Halaman Pendaftaran (Buat Akun)

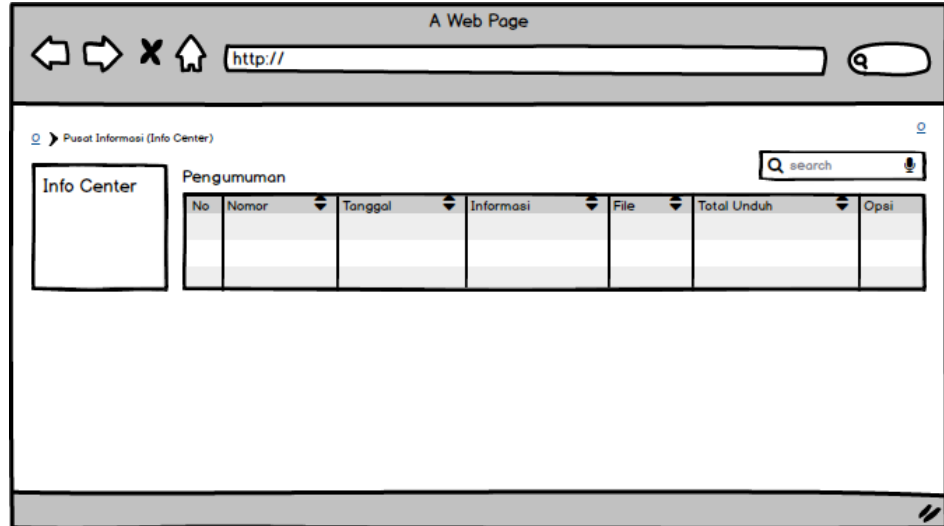
Berikut merupakan rancangan dari halaman pendaftaran tugas akhir, yang dapat dilihat pada **Gambar 3.18**.

The image shows a wireframe of a web browser window titled "A Web Page". The address bar contains "http://". The main content area is a registration form. It includes a "Login" section with a "2101001" input field and a "Nama Lengkap" input field. Below this are "Username" and "Password" input fields, followed by an "Email" input field. There are three "- Pilih -" dropdown menus. Below these are "Foto" and "Kartu Rencana Studi" dropdown menus. An "Apply" button is located at the bottom right of the form. The background of the page is shaded gray, and the browser window features navigation icons and a search icon.

Gambar 3. 18 Rancangan Halaman Pendaftaran (Buat Akun)

5. Rancangan Halaman Pengumuman

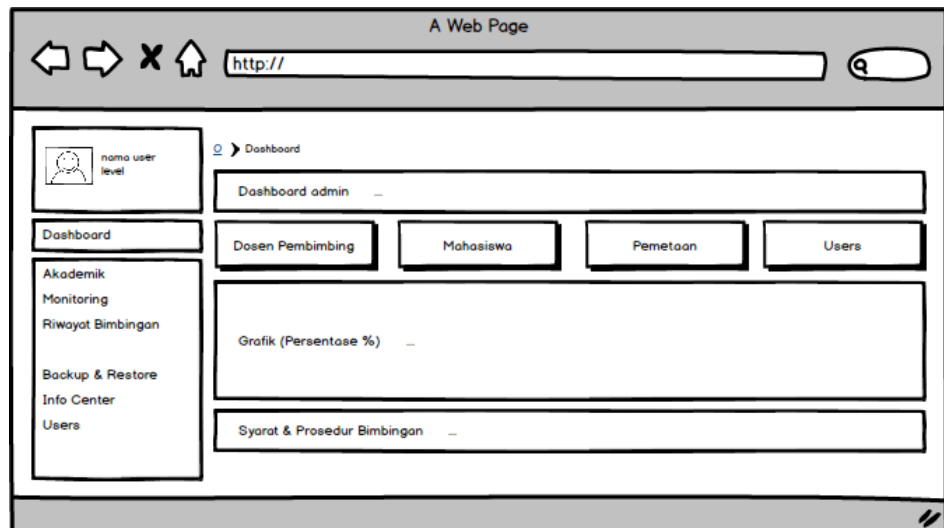
Berikut merupakan rancangan dari halaman pengumuman, yang dapat dilihat pada **Gambar 3.19**.



Gambar 3. 19 Rancangan Halaman Pengumuman

6. Rancangan Halaman Dashboard Admin – Portal Admin

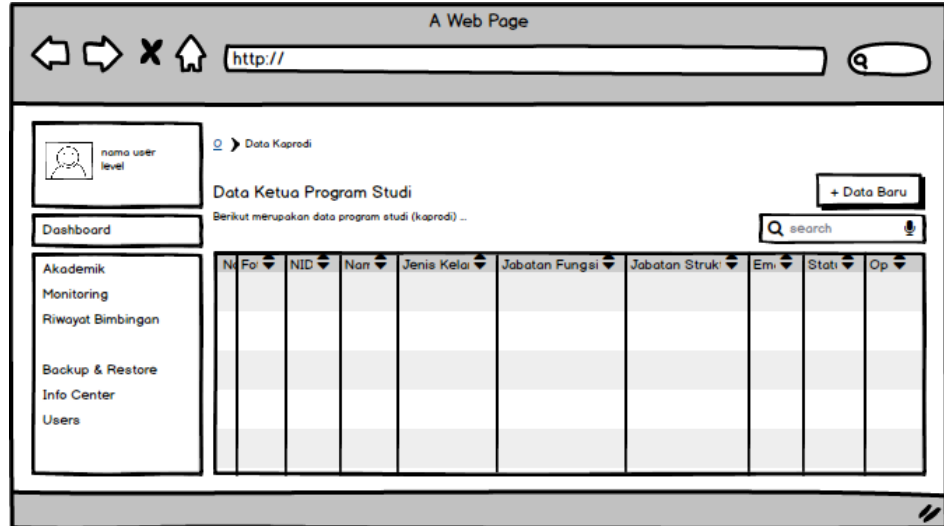
Berikut merupakan rancangan dari halaman dashboard admin, yang dapat dilihat pada **Gambar 3.20**.



Gambar 3. 20 Rancangan Halaman Portal Admin

7. Rancangan Halaman Data Kaprodi

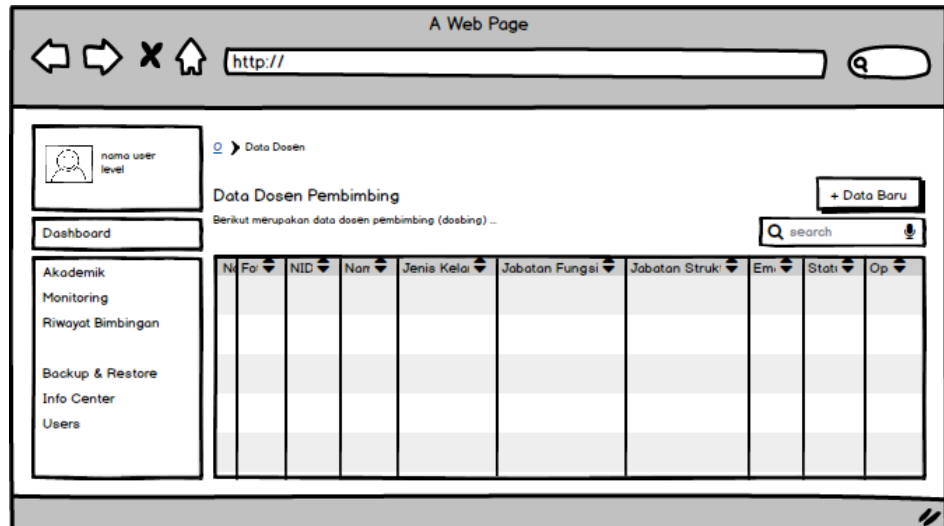
Berikut merupakan rancangan dari halaman data kaprodi yang terdapat pada dashboard admin, yang dapat dilihat pada **Gambar 3.21**.



Gambar 3. 21 Rancangan Halaman Data Kaprodi

8. Rancangan Halaman Data Dosen Pembimbing

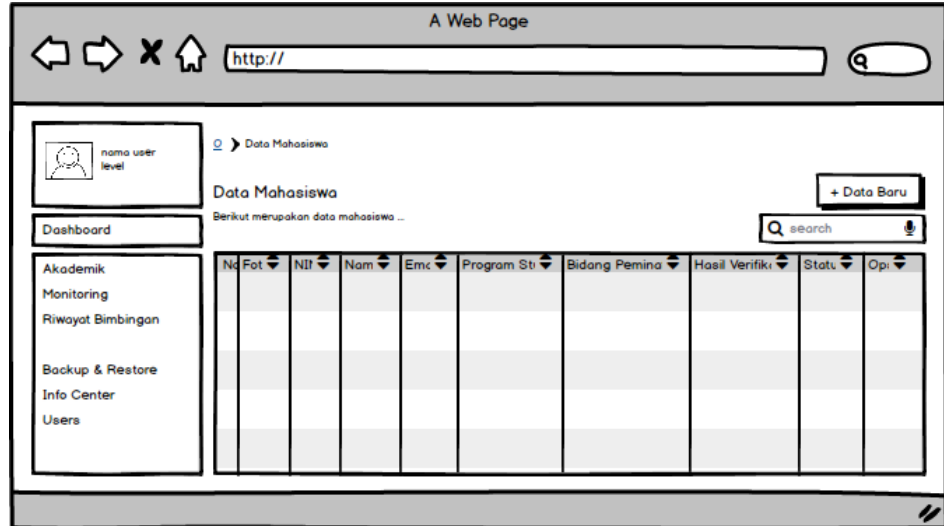
Berikut merupakan rancangan dari halaman data dosen yang terdapat pada dashboard admin, yang dapat dilihat pada **Gambar 3.22**.



Gambar 3. 22 Rancangan Halaman Data Dosen Pembimbing

9. Rancangan Halaman Data Mahasiswa

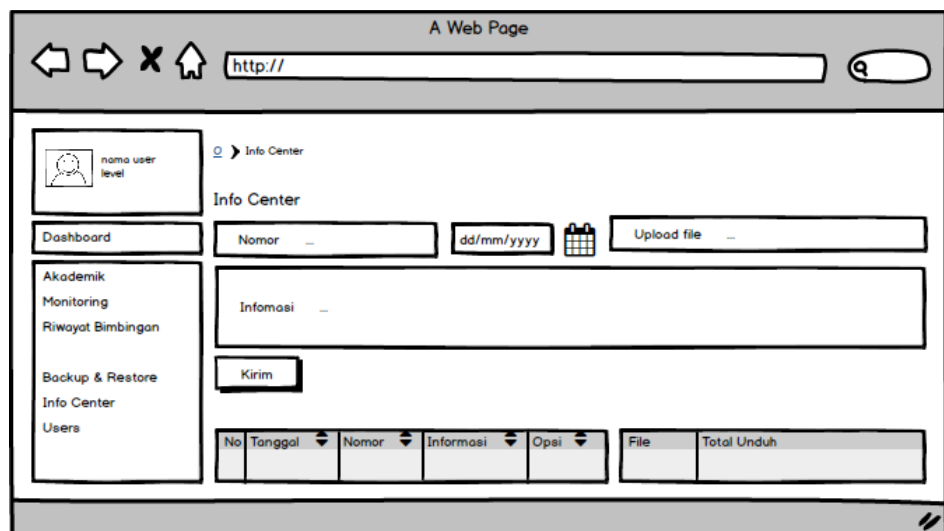
Berikut merupakan rancangan dari halaman data mahasiswa yang terdapat pada dashboard admin, yang dapat dilihat pada **Gambar 3.23**.



Gambar 3. 23 Rancangan Halaman Data Mahasiswa

10. Rancangan Halaman Pengumuman (*Info Center*)

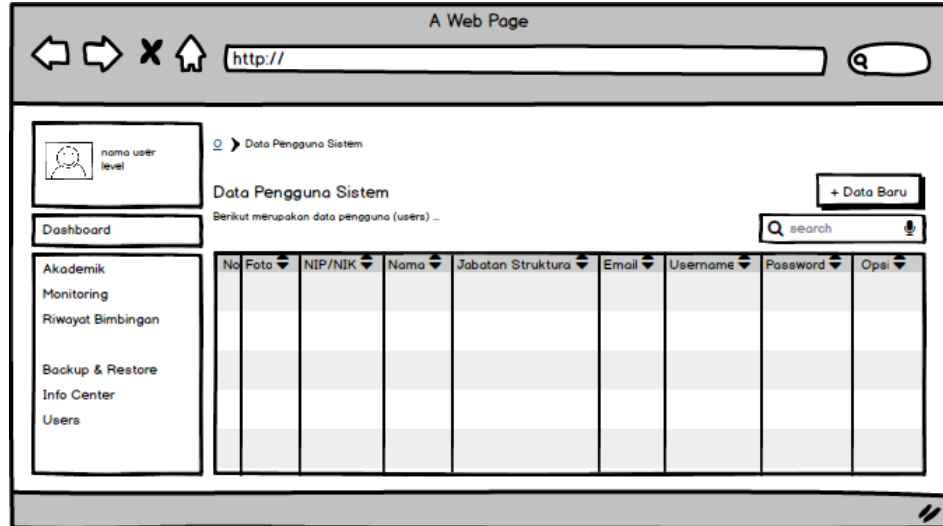
Berikut merupakan rancangan dari halaman pengumuman (*info center*) yang terdapat pada dashboard admin, yang dapat dilihat pada **Gambar 3.24**.



Gambar 3. 24 Rancangan Halaman Pengumuman (*Info Center*)

11. Rancangan Halaman Data Pengguna

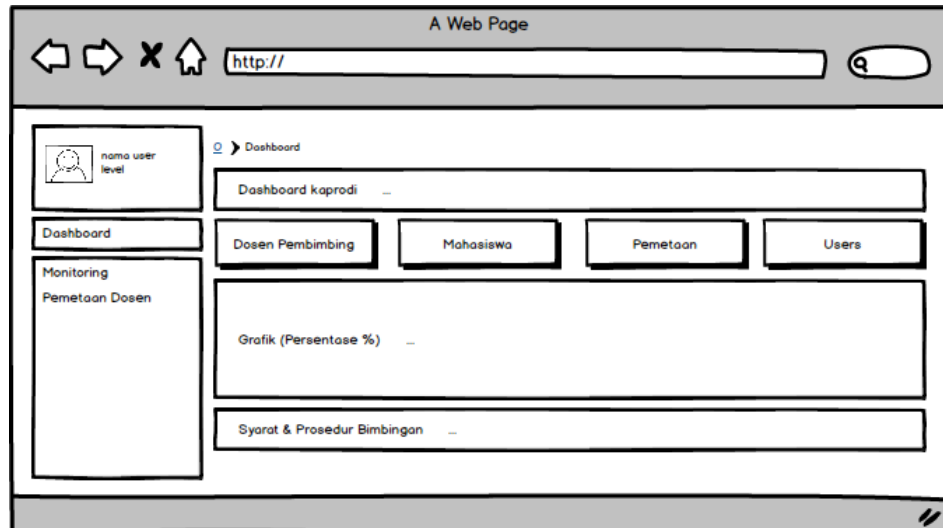
Berikut merupakan rancangan dari halaman data pengguna yang terdapat pada dashboard admin, yang dapat dilihat pada **Gambar 3.25**.



Gambar 3. 25 Rancangan Halaman Data Pengguna

12. Rancangan Halaman Dashboard Kaprodi – Portal Kaprodi

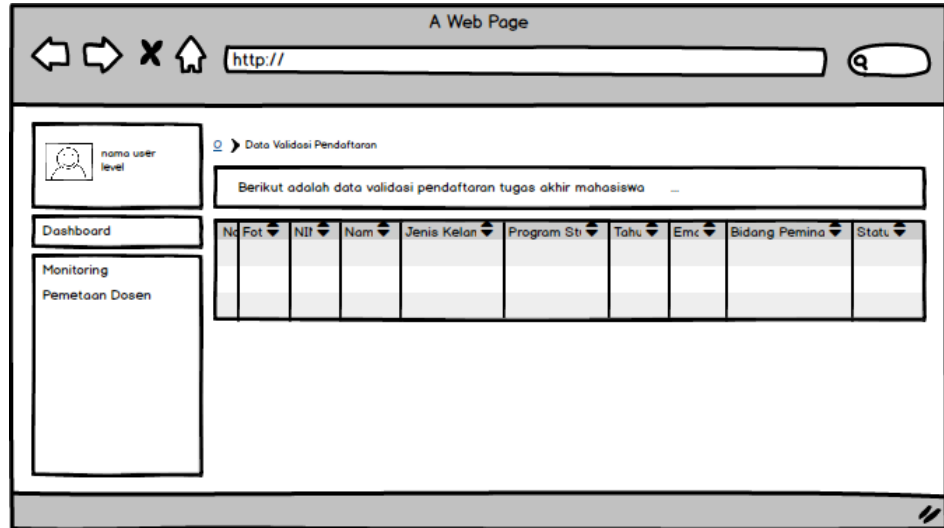
Berikut merupakan rancangan dari halaman dashboard kaprodi, yang dapat dilihat pada **Gambar 3.26**.



Gambar 3. 26 Rancangan Halaman Portal Kaprodi

13. Rancangan Halaman Data Pendaftaran

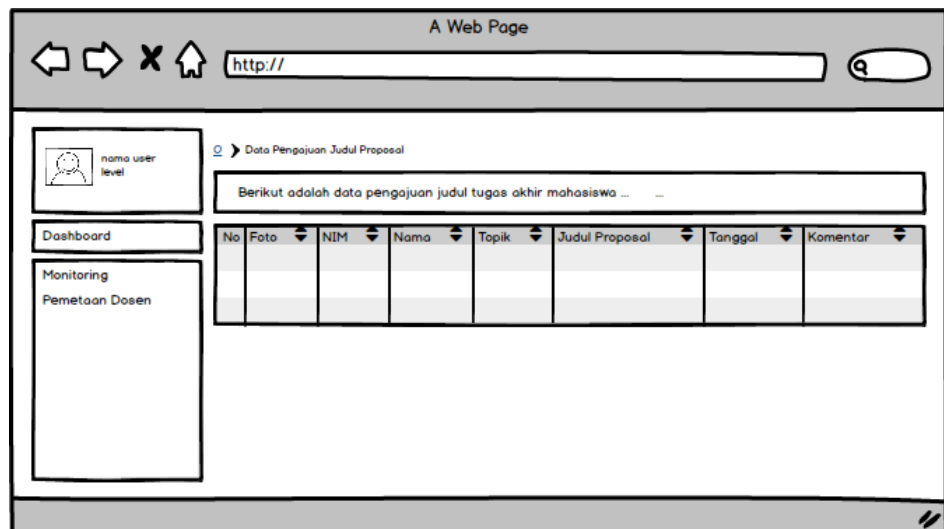
Berikut merupakan rancangan dari halaman sub menu data pendaftaran tugas akhir yang terdapat pada dashboard prodi, yang dapat dilihat pada **Gambar 3.27**.



Gambar 3. 27 Rancangan Halaman Data Pendaftaran

14. Rancangan Halaman Data Pengajuan Judul Proposal

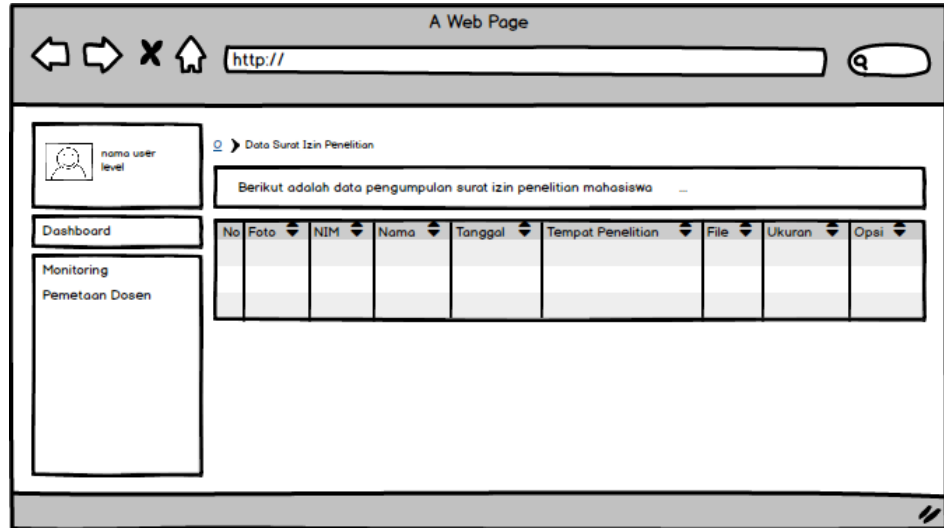
Berikut merupakan rancangan dari halaman sub menu data pengajuan judul yang terdapat pada dashboard prodi, yang dapat dilihat pada **Gambar 3.28**.



Gambar 3. 28 Rancangan Halaman Data Pengajuan Judul Proposal

15. Rancangan Halaman Data Surat Izin Penelitian

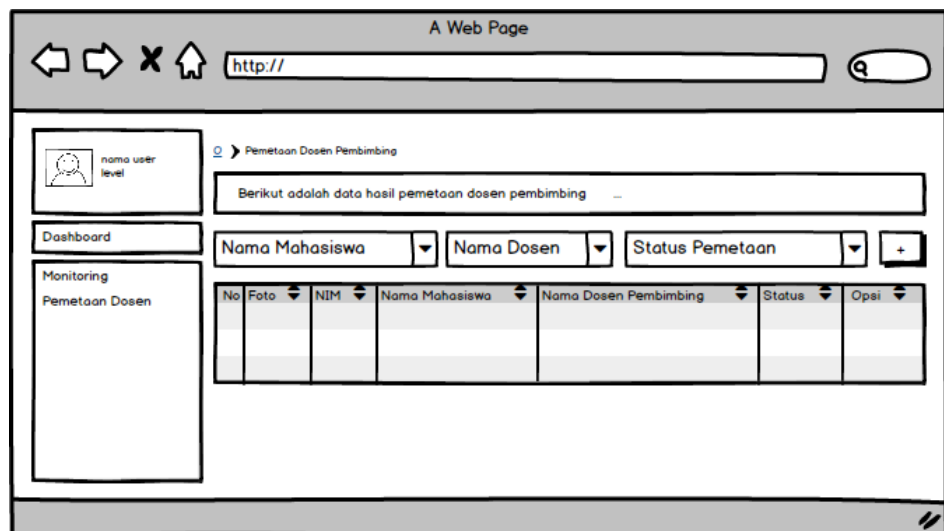
Berikut merupakan rancangan dari halaman sub menu data surat izin penelitian yang terdapat pada dashboard prodi, yang dapat dilihat pada **Gambar 3.29**.



Gambar 3. 29 Rancangan Halaman Data Surat Izin Penelitian

16. Rancangan Halaman Pemetaan Dosen Pembimbing

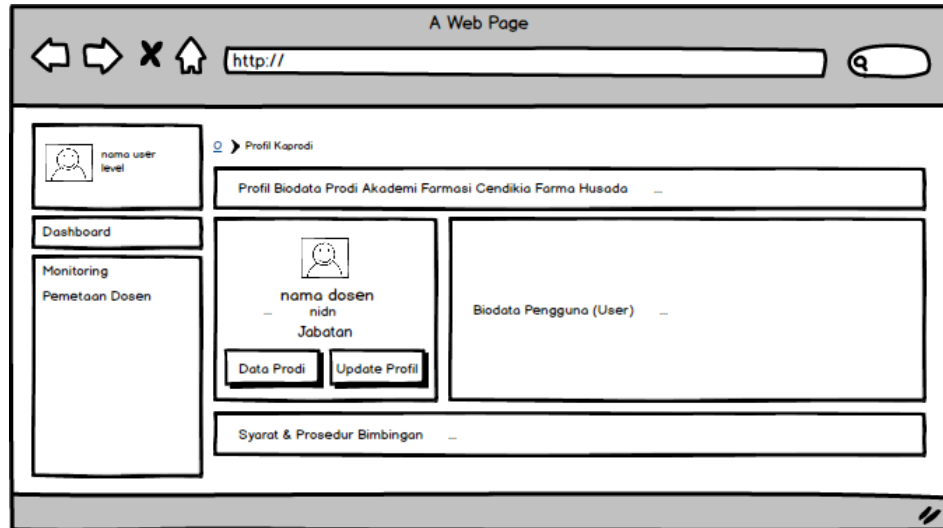
Berikut merupakan rancangan dari halaman pemetaan dosen pembimbing yang dapat dilihat pada **Gambar 3.30**.



Gambar 3. 30 Rancangan Halaman Pemetaan Dosen Pembimbing

17. Rancangan Halaman Profil Kaprodi

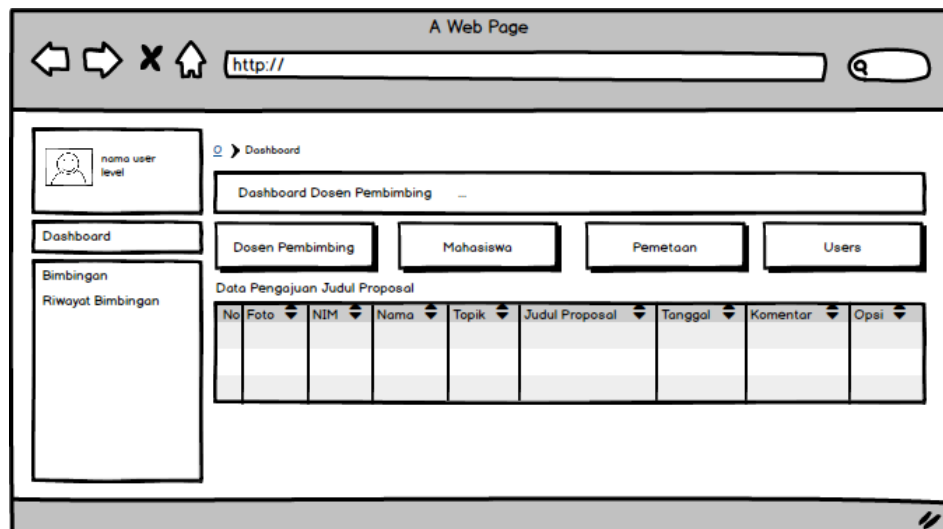
Berikut merupakan rancangan dari halaman profil kaprodi, yang dapat dilihat pada **Gambar 3.31**.



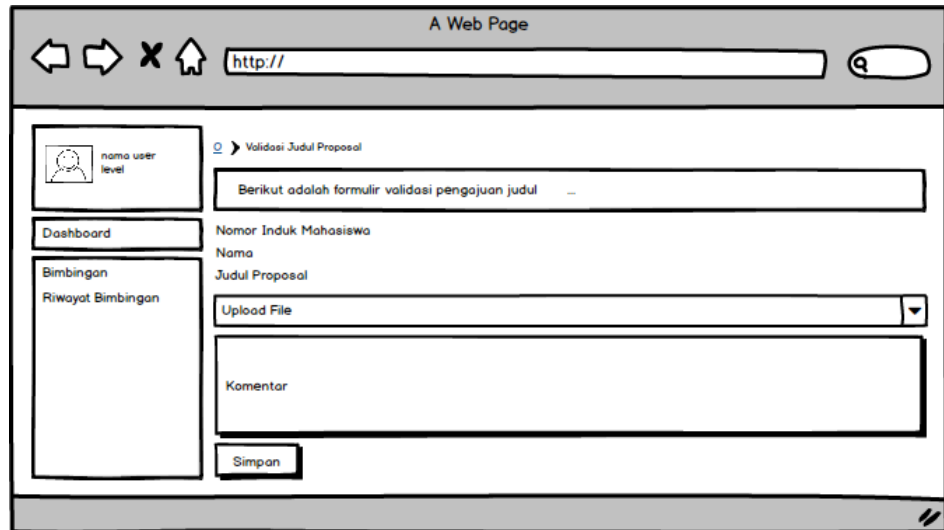
Gambar 3. 31 Rancangan Halaman Profil Kaprodi

18. Rancangan Halaman Dashboard Dosen – Portal Dosen

Berikut merupakan rancangan dari halaman dashboard dosen, yang dapat dilihat pada **Gambar 3.32 – 3.33**.



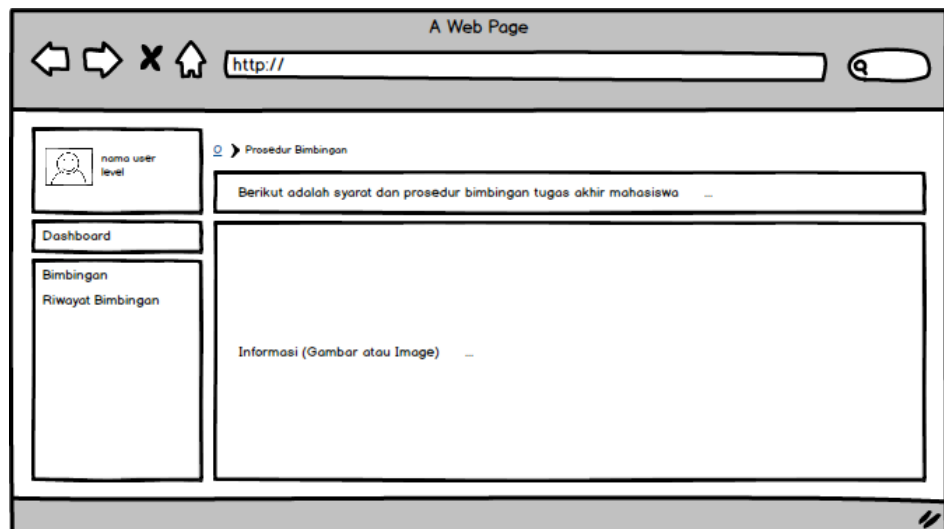
Gambar 3. 32 Rancangan Halaman Portal Dosen



Gambar 3. 33 Rancangan Halaman Validasi Judul Proposal

19. Rancangan Halaman Prosedur Bimbingan

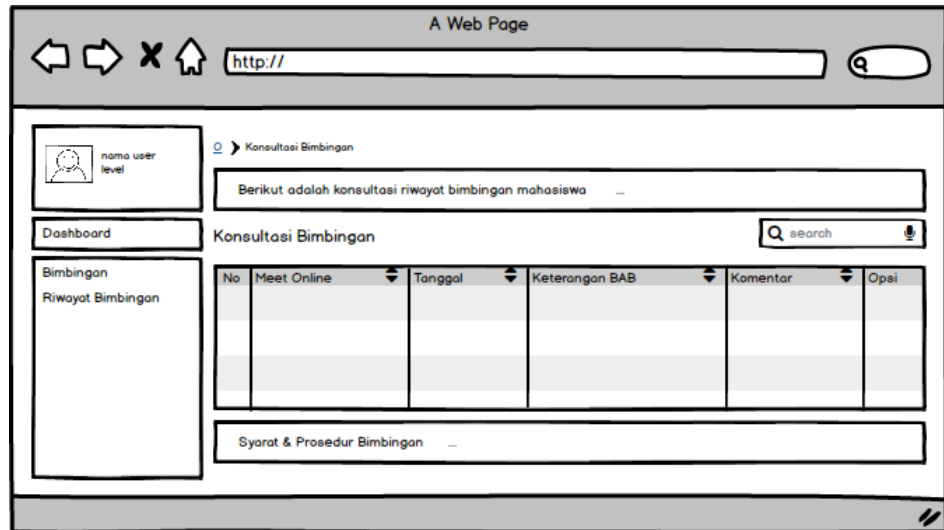
Berikut merupakan rancangan dari halaman prosedur bimbingan, yang dapat dilihat pada **Gambar 3.34**.



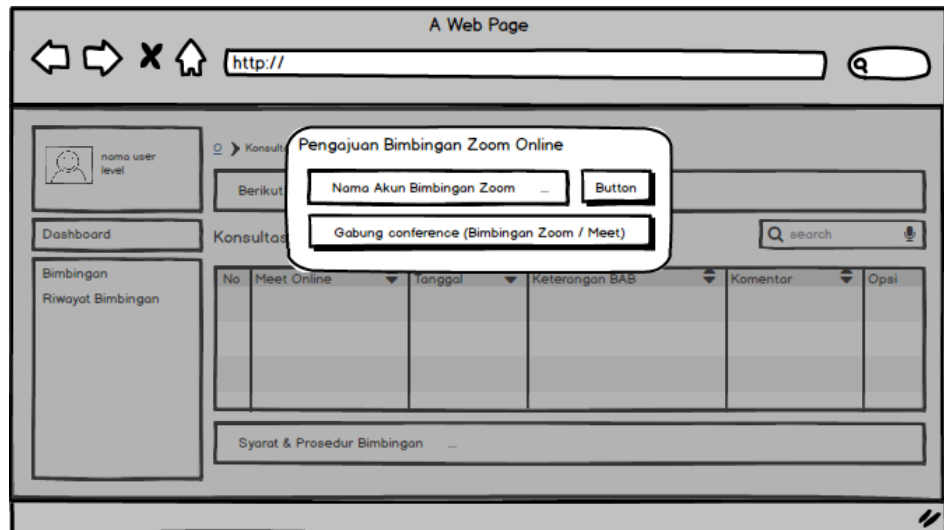
Gambar 3. 34 Rancangan Halaman Prosedur Bimbingan

20. Rancangan Halaman Data Bimbingan Tugas Akhir

Berikut merupakan rancangan dari halaman data bimbingan tugas akhir, yang dapat dilihat pada **Gambar 3.35 – 3.36**.



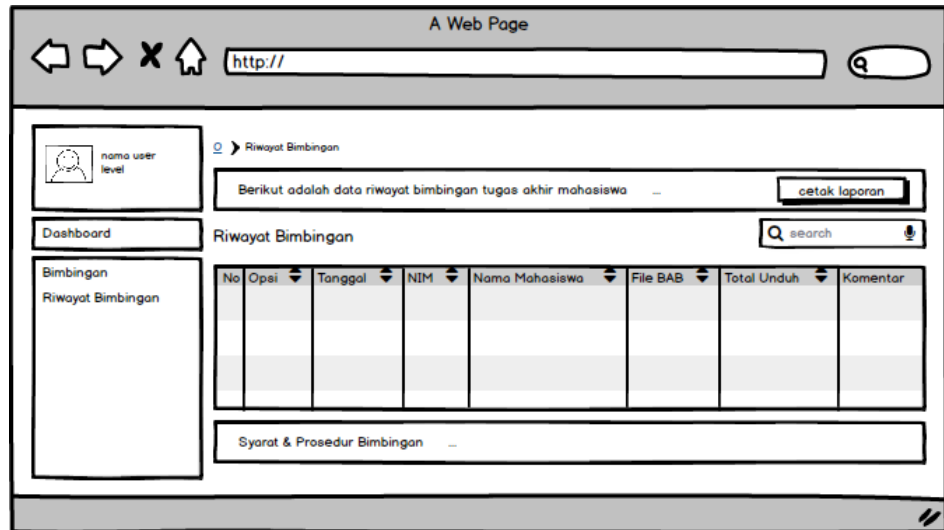
Gambar 3. 35 Rancangan Halaman Data Bimbingan Tugas Akhir



Gambar 3. 36 Rancangan Halaman *Zoom (Meet Online)*

21. Rancangan Halaman Riwayat Bimbingan

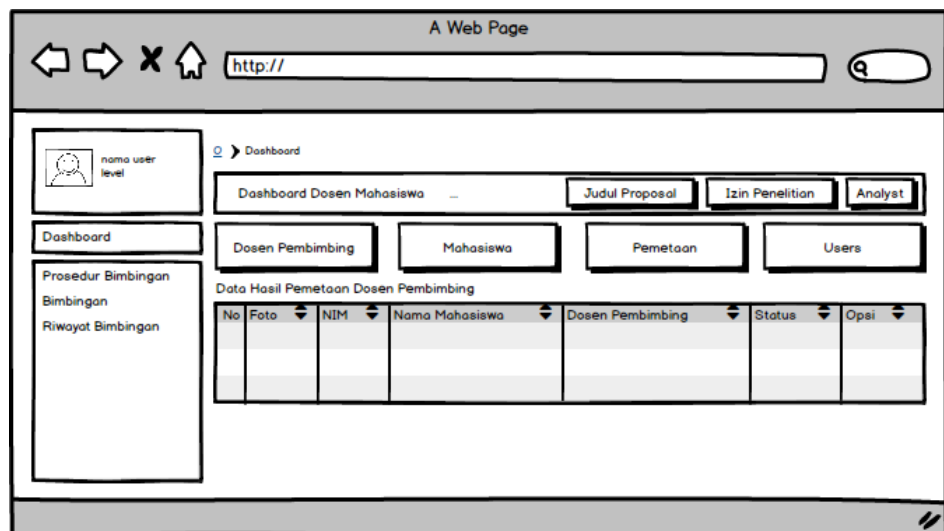
Berikut merupakan rancangan dari halaman riwayat bimbingan dosen, yang dapat dilihat pada **Gambar 3.37**.



Gambar 3. 37 Rancangan Halaman Riwayat Bimbingan

22. Rancangan Halaman Dashboard Mahasiswa – Portal Mahasiswa

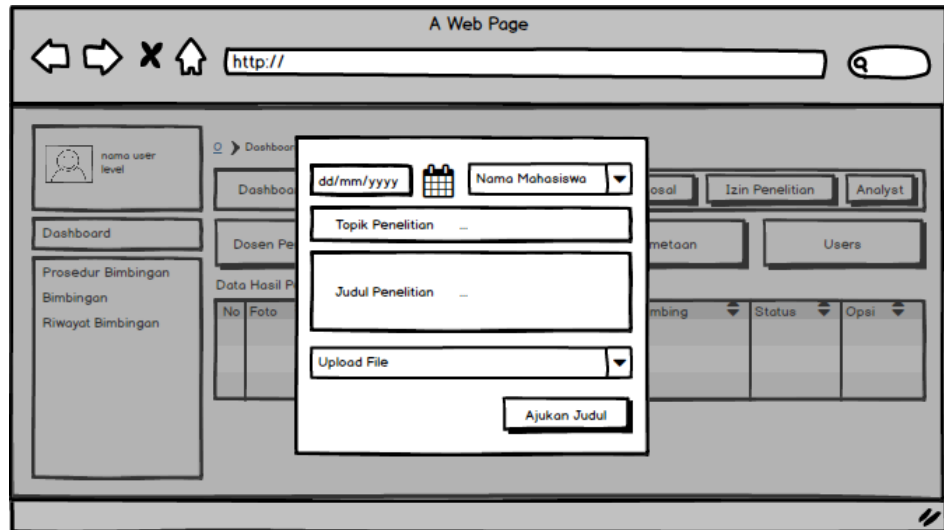
Berikut merupakan rancangan dari halaman dashboard mahasiswa, yang dapat dilihat pada **Gambar 3.38**.



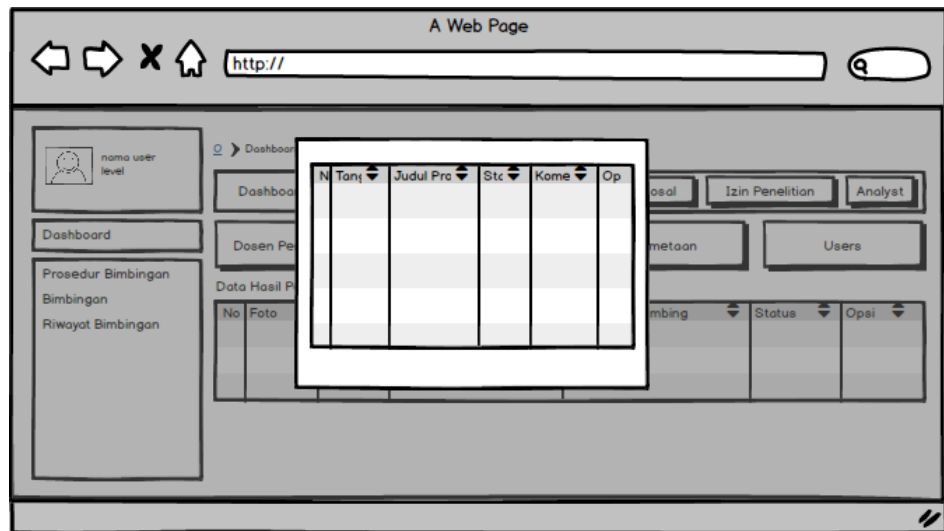
Gambar 3. 38 Rancangan Halaman Portal Mahasiswa

23. Rancangan Halaman Pengajuan Judul

Berikut merupakan rancangan dari halaman pengajuan judul mahasiswa, yang dapat dilihat pada **Gambar 3.39 – 3.40**.



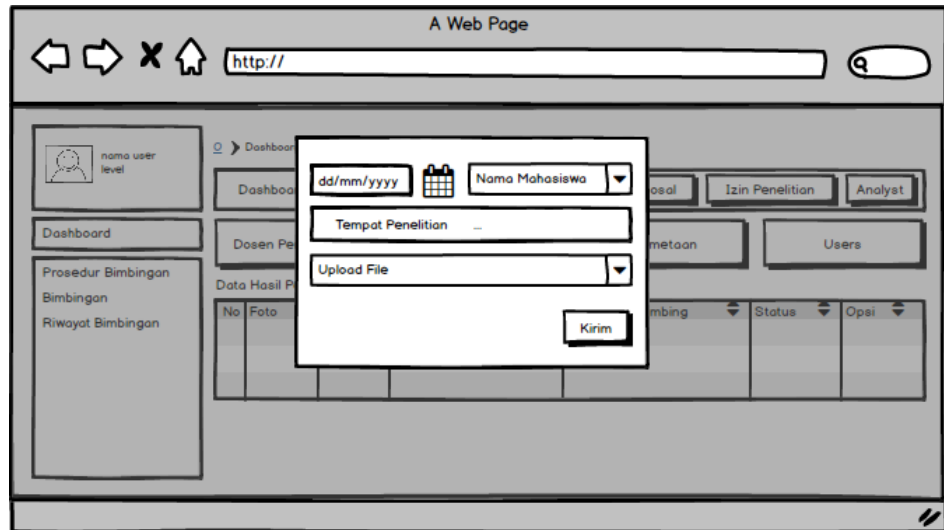
Gambar 3. 39 Rancangan Halaman Pengajuan Judul



Gambar 3. 40 Rancangan Halaman Data Pengajuan Judul

24. Rancangan Halaman Pengajuan Surat Izin Penelitian

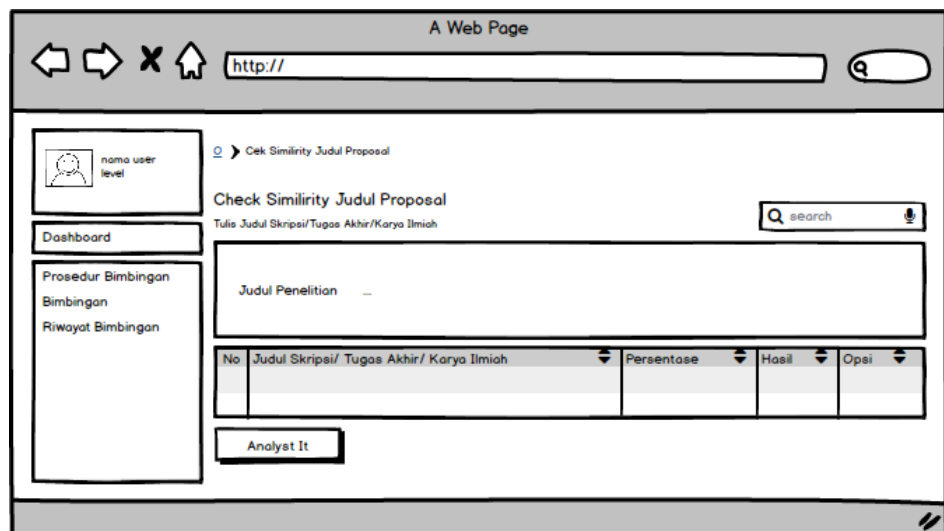
Berikut merupakan rancangan dari pengajuan surat izin penelitian mahasiswa, yang dapat dilihat pada **Gambar 3.41**.



Gambar 3. 41 Rancangan Halaman Pangajuan Surat Izin Penelitian

25. Rancangan Halaman Analisis Judul Proposal

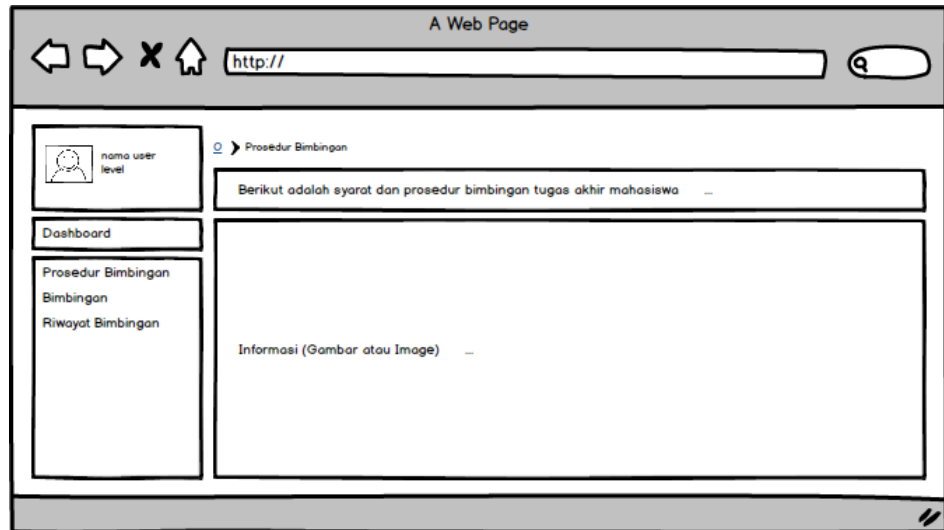
Berikut merupakan rancangan dari halaman analisis judul proposal mahasiswa yang dapat dilihat pada **Gambar 3.42**.



Gambar 3. 42 Rancangan Halaman Analisis Judul Proposal

26. Rancangan Halaman Prosedur Bimbingan

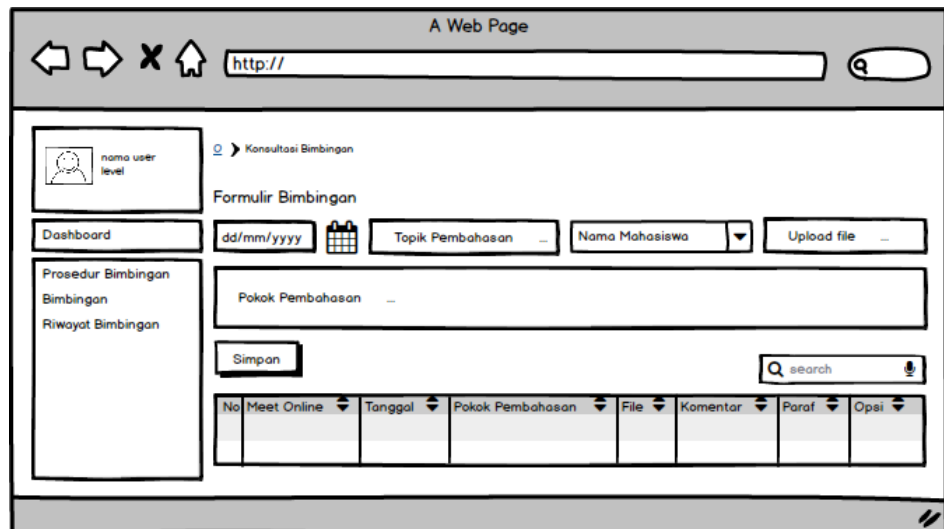
Berikut merupakan rancangan dari halaman prosedur bimbingan mahasiswa, yang dapat dilihat pada **Gambar 3.43**.



Gambar 3. 43 Rancangan Halaman Prosedur Bimbingan

27. Rancangan Halaman Konsultasi Bimbingan

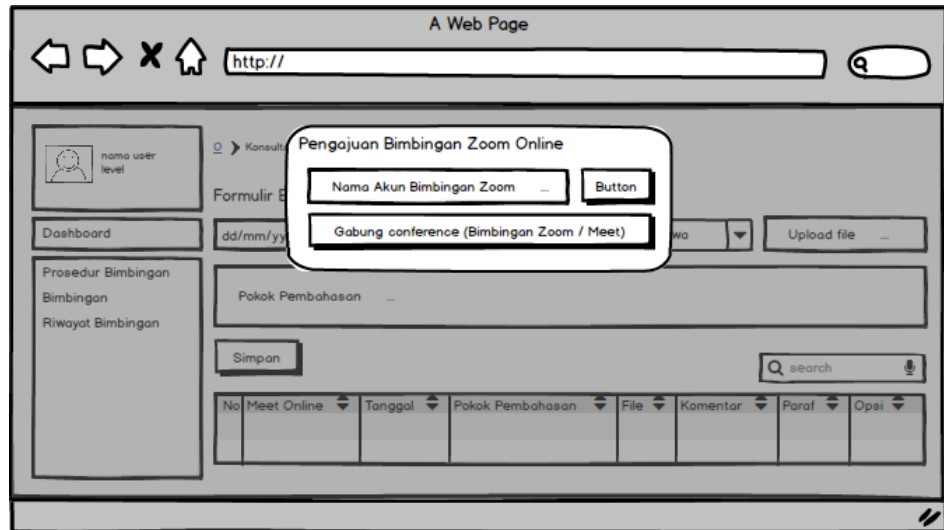
Berikut merupakan rancangan dari halaman konsultasi bimbingan mahasiswa, yang dapat dilihat pada **Gambar 3.44**.



Gambar 3. 44 Rancangan Halaman Konsultasi Bimbingan

28. Rancangan Halaman Konsultasi Bimbingan Zoom

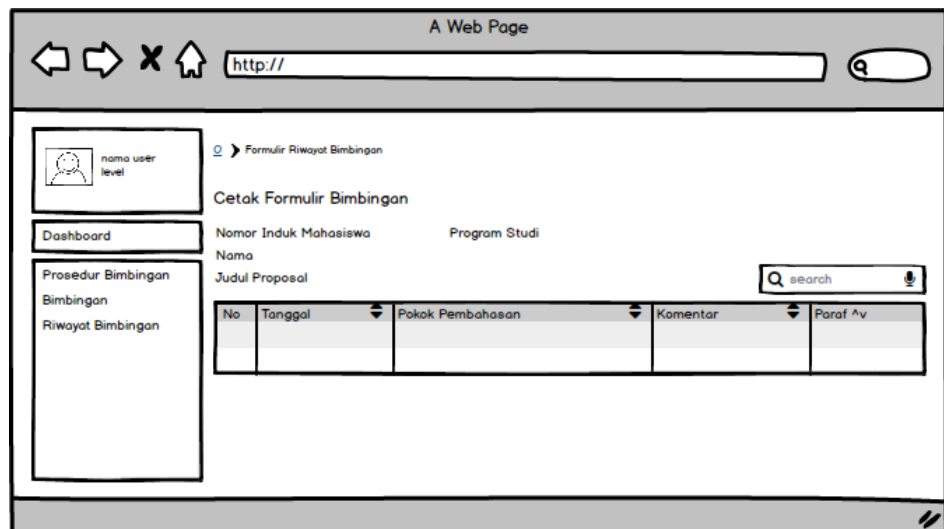
Berikut merupakan rancangan dari halaman konsultasi bimbingan via zoom, yang dapat dilihat pada **Gambar 3.45**.



Gambar 3. 45 Rancangan Halaman Konsultasi Bimbingan Zoom

29. Rancangan Halaman Riwayat Bimbingan

Berikut merupakan rancangan dari halaman riwayat bimbingan mahasiswa, yang dapat dilihat pada **Gambar 3.46**.



Gambar 3. 46 Rancangan Halaman Riwayat Bimbingan