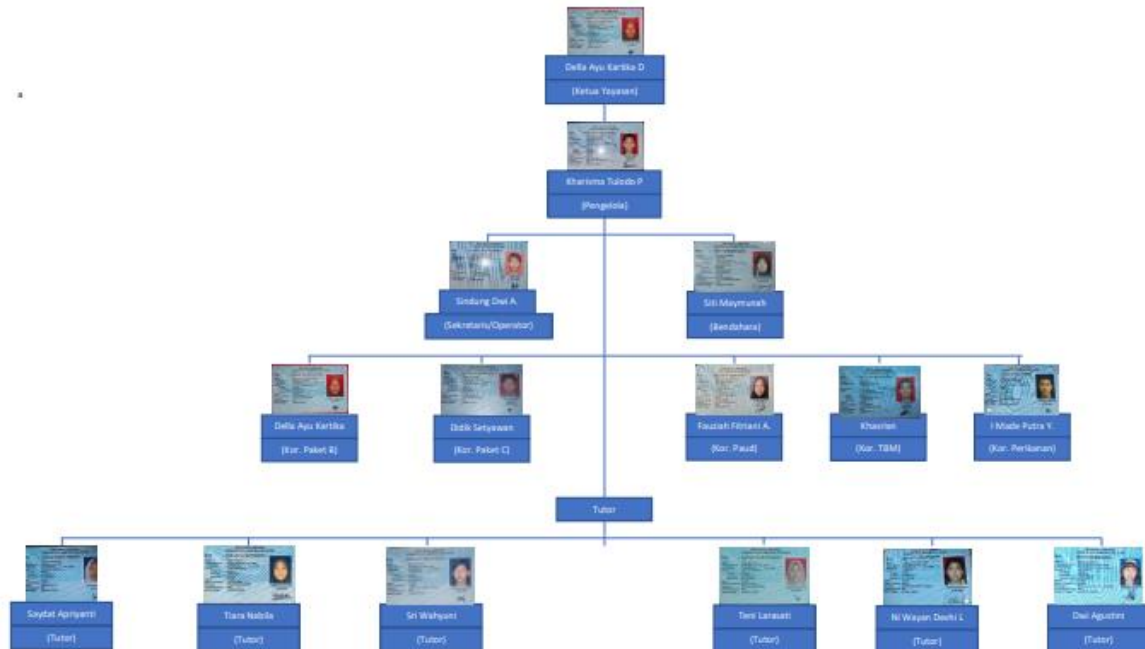


LAMPIRAN

Lampiran 1 Dokumentasi



STRUKTUR ORGANISASI PKBM CEMPAKA



**WAWANCARA UNTUK PENELITIAN
LAPORAN PROPOSAL – SKRIPSI**

**PERANCANGAN SISTEM INFORMASI AKADEMIK DAN
PENDAFTARAN SISWA PENYETARAAN PENDIDIKAN
(Studi Kasus : PKBM Cempaka Jati Agung)**

Nama Narasumber : Saydat Apriyanti, S.Pd., Gr
 Jabatan : Tutor PKBM Cempaka
 Tempat : Desa Rejomulyo, Jati Agung, Lampung Selatan
 Hari, Tanggal : Senin, 14 November 2022
 Pukul : 16:00

No	Pertanyaan	Jawaban Narasumber
1	Jelaskan mengenai profil PKBM cempaka jati agung ?	Berdiri sejak tahun 2006 Izin Operasional Sejak 2009 Akta Notaris Isrin, S.H No.05 NPSN : P2966460 Akreditasi B – Sejak 2009 Visi : Meningkatkan Kualitas Pendidikan Menjangkau yang tak terjangkau Misi : Budi , Dharma, Karma
2	Bagaimana penyampaian informasi terkait penerimaan peserta didik baru yang dilakukan saat ini?	Promosi melalui banner, promosi melalui social media, mulut ke mulut
3	Pelayanan apa saja yang diberikan kepada calon peserta didik ?	Tidak ada pelayanan yang diberikan kepada calon peserta didik baru.
4	Terdapat berapa paket untuk pendidikan kesetaraan yang diselenggarakan dan jelaskan masing-masing paket ?	Paket B / Setara SMP : salah satu program pendidikan dasar yang diselenggarakan melalui jalur pendidikan Luar Sekolah. Pendidikan luar sekolah berfungsi mengembangkan potensi peserta didik/warga belajar dengan penekanan pada penguasaan pengetahuan dan keterampilan fungsional serta pengembangansikap dan kepribadian professional. Kejar paket B setara dengan

		<p>Sekolah Menengah Pertama (SMP). Tidak ada batasan umur tertentu dan siapa aja bisa mengikuti sekolah Paket B. Dari yang tidak pernah sekolah, yang putus sekolah, yang tidak lulus UN, yang tidak mengikuti pendidikan formal, sampe mereka yang sudah di usia kerja tapi belum mempunyai ijazah, semua boleh mengikuti sekolah Paket B</p> <p>Paket C : Program ini merupakan jalur alternatif dari Kementerian Pendidikan dan kebudayaan bagi masyarakat maupun siswa siswi yang putus sekolah atau siapapun yang tidak berkesempatan mendapatkan pendidikan formal karena keterbatasan sosial, ekonomi, waktu, kesempatan dan geografi. di samping itu ada juga siswa dan siswi yang mengikuti program pendidikan kesetaraan paket c setara sMA Program IPA Dan IPS yang memiliki kesibukan lain dalam hal profesi sebagai Atlet, berwirausaha, karyawan maupun Pegawai</p>
5	Bagaimana proses pendataan penerimaan peserta didik baru yang saat ini dilakukan ?	Manual menggunakan buku atau formulir
6	Apakah masih menggunakan media formulir untuk pendataan peserta didik baru?	Ya, masih menggunakan formulir
7	Syarat apa sajakan yang digunakan untuk melakukan pendaftaran peserta didik baru?	KK, KTP, IJAZAH Terakhir, Rapot per jenjang (Paket)
8	Adakah tes atau ujian seleksi pendaftaran yang dilakukan?	Tidak ada tes ujian seleksi pendaftaran
9	Adakah kendala atau permasalahan dalam pengolahan data pendataan peserta didik baru?	Permasalahan utama nya adalah pendataan nya masih menggunakan manual book.
10	Bagaimana proses pencatatan data administrasi pembayaran peserta?	Manual book

11	Berapa biaya administrasi untuk pendaftaran atau pendidikan pada masing-masing paket kesetaraan?	Tidak ada biaya untuk semua paket dan Pendidikan paud nya.
12	Apakah PKBM Cempaka Jati Agung dinaungi oleh lembaga pendidikan lain untuk pelaksanaan ujian? Sebutkan?	Tidak ada, PKBM Cempaka Berdiri Mandiri langsung dibawah naungan Kementrian Dinas Pendidikan
13	Bagaimana proses pengolahan data akademik yang saat ini dilakukan?	Manual
14	Media apa yang digunakan untuk pengolahan data akademik, apakah menggunakan formulir, atau Office atau sistem? Jelaskan dan sebutkan	Manual
15	Bagaimana proses pendataan pelaporan hasil belajar peserta?	Menggunakan aplikasi rapot (Ms.Exel)
16	Bagaimana penyampaian pelaporan nilai hasil kepada peserta?	Penyampaiannya menggunakan hard file (Print Out)
17	Berapa banyak jumlah peserta didik dalam satu tahunnya?	<ul style="list-style-type: none"> - PAUD 35 dalam satu tahunnya - Paket B 120 dalam setiap tahunnya - Paket C 150 dalam setiap tahunnya
18	Mata pelajaran apa sajakah yang digunakan untuk pembelajaran masing-masing paket kesetaraan, jelaskan dan sebutkan ?	<p>PAUD : Kurikulum RPH (Rencana Pembelajaran Harian)</p> <p>Paket B (Setara SMP) : Bahasa Indonesia, Bahasa Inggris, MTK, PKn, IPA, IPS, Penjas, Seni budaya, agama, Kurikulum K13</p> <p>Paket C (Setara SMA) : IPS : B.Indonesia, B.Ingggris, MTK Dasar, MTK Peminatan, (Ekonomi), Sejarah Indonesia, Sejarah Peminatan, Agama, Sosiologi, Geografi, Ekonomi, olahraga, seni budaya & prakarya. Kurikulum K13</p>

19	Jelaskan mengenai waktu pelaksanaan proses belajar peserta didik pada masing-masing paket kesetaraan ?	Paud : Senin – Jumat Waktu : 07:30 – 10:00 PAKET B : Jumat – Minggu Waktu : 08:00 – 12:00 PAKET C : Jumat – Minggu Waktu : 13:00 – 17:00
20	Apakah pihak PKBM mengizinkan adanya penelitian yang akan dilakukan?	YA, Diizinkan

Pewawancara,

Penulis Skripsi,



Mody Kurriawan

Narasumber,



HASIL PENGUJIAN SISTEM PADA PKBM CEMPAKA

Pertanyaan	Ya	Tidak
Apakah sistem dapat melakukan login dan registrasi sesuai fungsinya ?	Ya	-
Apakah menu tahun ajaran dapat berjalan sesuai fungsinya seperti menambahkan, mengubah, menampilkan dan menghapus data ?	Ya	-
Apakah menu kelas dapat berjalan sesuai fungsinya seperti menambahkan, mengubah, menampilkan dan menghapus data ?	Ya	-
Apakah menu peserta dapat berjalan sesuai fungsinya seperti menambahkan, mengubah, menampilkan dan menghapus data ?	Ya	-
Apakah menu pengajar dapat berjalan sesuai fungsinya seperti menambahkan, mengubah, menampilkan dan menghapus data ?	Ya	-
Apakah menu paket dapat berjalan sesuai fungsinya seperti menambahkan, mengubah, menampilkan dan menghapus data ?	Ya	-
Apakah menu pendaftaran dapat berjalan sesuai fungsinya seperti konfirmasi terima atau tolak ?	Ya	-
Apakah menu berita dapat berjalan sesuai fungsinya seperti menambahkan, mengubah, menampilkan dan menghapus data ?	Ya	-
Apakah menu matapelajaran dapat berjalan sesuai fungsinya seperti menambahkan, mengubah, menampilkan dan menghapus data ?	Ya	-
Apakah menu pengumuman dapat berjalan sesuai fungsinya seperti menambahkan, mengubah, menampilkan dan menghapus data ?	Ya	-
Apakah menu jadwal dapat berjalan sesuai fungsinya seperti menambahkan, mengubah, menampilkan dan menghapus data ?	Ya	-
Apakah menu sertifikat dapat berjalan sesuai fungsinya seperti menambahkan, mengubah, menampilkan dan menghapus data ?	Ya	-
Apakah menu nilai dapat berjalan sesuai fungsinya seperti menambahkan, mengubah, menampilkan dan menghapus data ?	Ya	-
Apakah menu raport dapat berjalan sesuai fungsinya seperti menambahkan, mengubah, menampilkan dan menghapus data ?	Ya	-
Apakah menu pendaftaran peserta dapat berjalan sesuai fungsinya seperti menambahkan, mengubah, menampilkan dan menghapus data ?	Ya	-

