

## **BAB IV**

### **IMPLEMENTASI DAN PEMBAHASAN**

#### **4.1 Pengertian Implementasi**

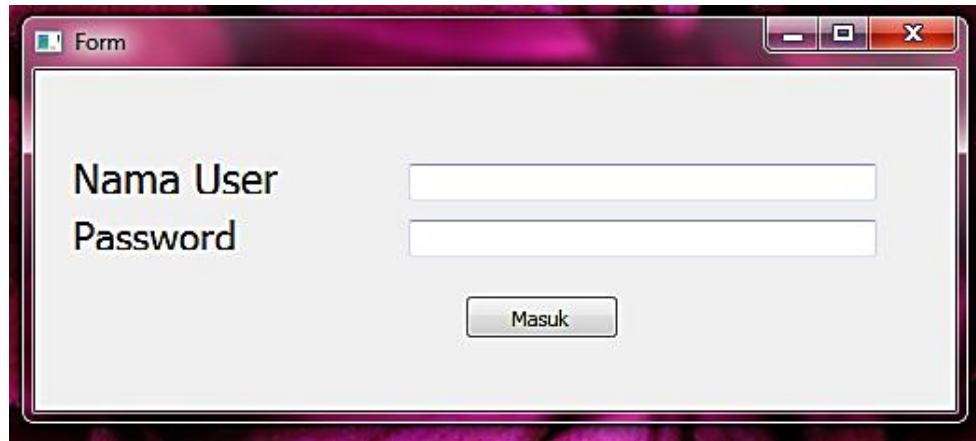
Implementasi merupakan tahapan penerapan sebuah program dalam pembangunan sistem. Implementasi dibuat berdasarkan hasil suatu analisis serta desain yang terinci terhadap suatu sistem yang sedang berjalan.

Perancangan website sistem informasi pada lalu lintas kota Bandar Lampung terdiri dari tampilan beberapa menu dan form yang berfungsi untuk memasukkan, mengubah, menghapus dan mencari data atau mencari informasi kepadatan lalu lintas kota Bandar Lampung.

#### **4.2 Implementasi Aplikasi**

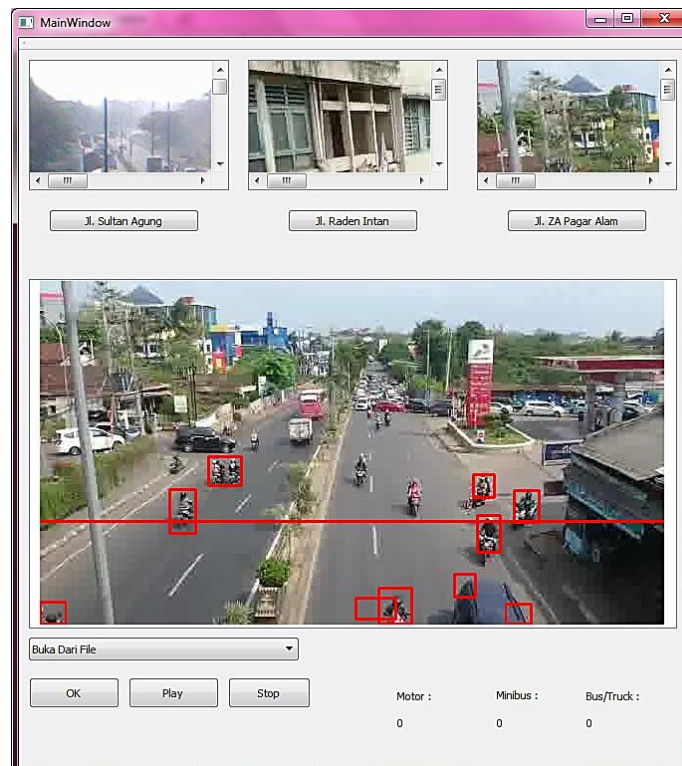
Dalam implementasi antar muka pengguna Perancangan website sistem informasi pada lalu lintas kota Bandar Lampung ini dapat dijalankan pada perangkat mobile dengan platform Android minimal versi Froyo (2.2).

#### 4.2.1 Tampilan Awal Halaman Login



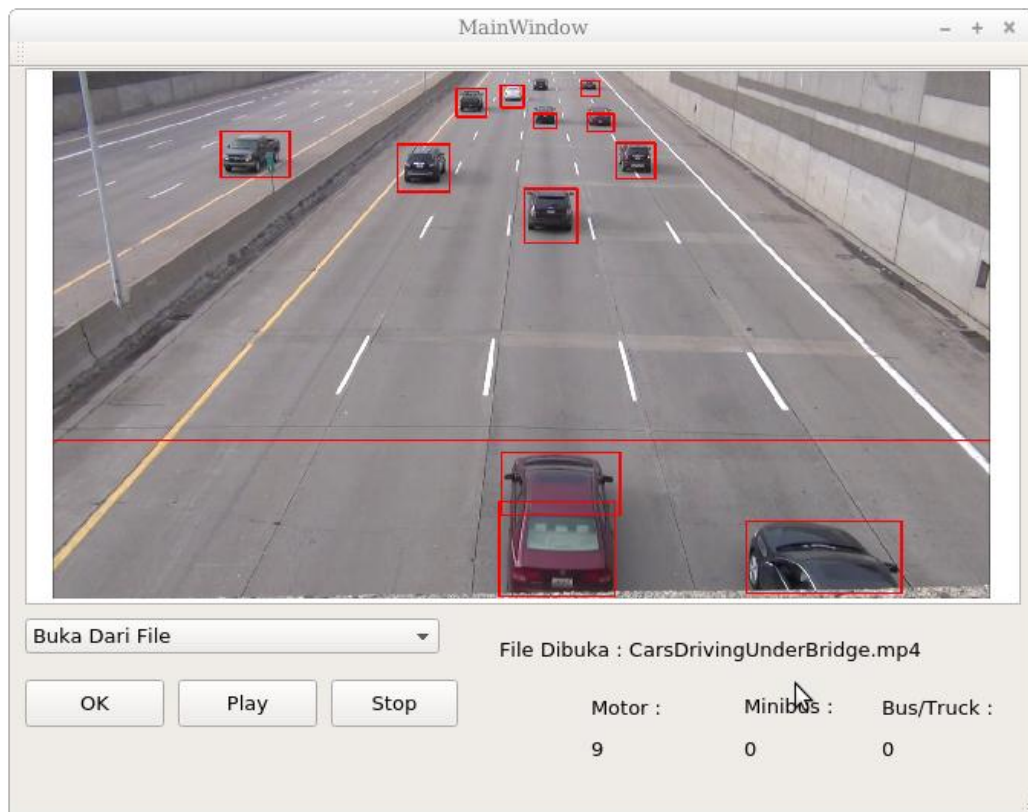
Gambar 4.1 Tampilan Login

#### 4.2.2 Tampilan Home Sistem CCTV Lalu Lintas Kendaraan



Gambar 4.2 Tampilan Home Sistem CCTV Kendaraan

### 4.2.3 Tampilan Deteksi Kendaraan



Gambar 4.3 Tampilan Deteksi Kendaraan

#### 4.2.4 Menu Utama Pengguna Android



Gambar 4.4 Tampilan Menu Utama Pengguna Android

#### 4.2.5 Traffic Lalu Lintas

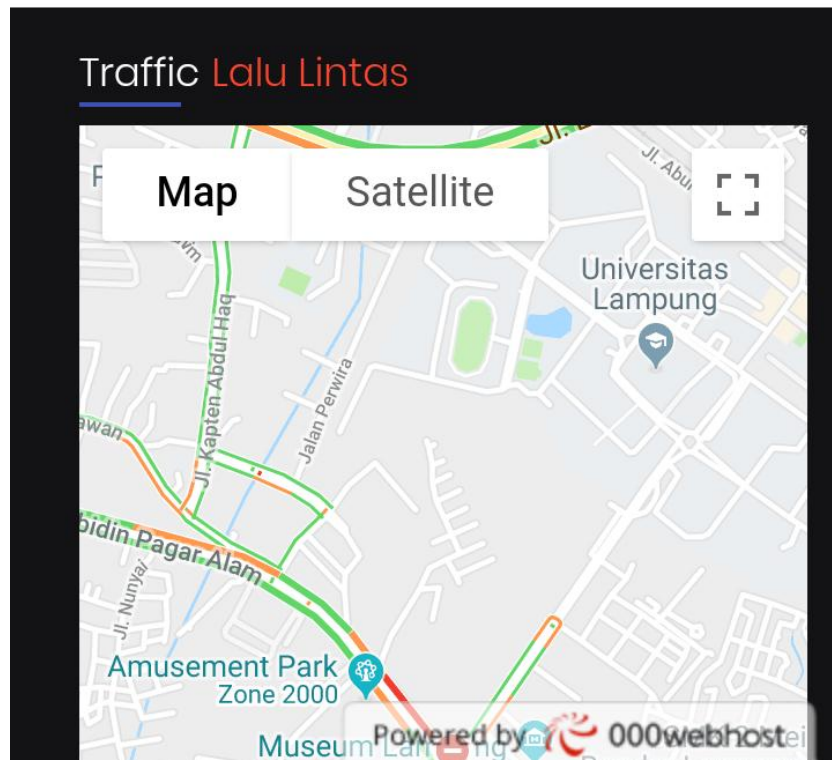


Gambar 4.5 Tampilan Traffic Lalu Lintas

#### 4.2.6 Tampilan CCTV detail

### REAL TIME CCTV

---



Gambar 4.6 Tampilan Jalan Raden Intan dan Traffic Lalu Lintas