

LAMPIRAN

KUESIONER PENELITIAN

Dengan hormat,

Sebelumnya saya mengucapkan terimakasih telah menyempatkan untuk membuka kuesioner ini online ini, izin memperkenalkan diri

Nama : Ina Rizana

NPM : 2222310011

Saya merupakan mahasiswi IIB Darmajaya Program Studi Magister Manajemen yang saat ini sedang menyelesaikan tugas akhir thesis untuk mendapatkan gelar Strata 2 (S2). Saya bermaksud mengadakan penelitian mengenai “***Work-Life Balance Terhadap Turnover Karyawan Melalui Stres Kerja: Studi Empiris Karyawan Frontliner Hotel Bintang Empat di Bandar Lampung***”. Sehubungan dengan maksud tersebut, besar harapan saya kepada Bapak/Ibu berkenan untuk menjadi responden penelitian ini.

Saya mohon kesediaan Bapak/Ibu/Saudara/i untuk dapat meluangkan waktu mengisi kuesioner penelitian ini secara lengkap dan sebenar-benarnya. Setiap jawaban atau informasi yang diberikan akan sangat membantu penelitian ini. Informasi yang di berikan akan dijaga kerahasiannya dan hanya di pergunakan untuk kepentingan penelitian. Atas kesediaan dan kerjasamanya saya ucapkan terima kasih.

Hormat Saya,

Ina Rizana
2222310003

IDENTITAS RESPONDEN

Nama/Inisial Responden :

Jenis Kelamin :

Usia:

- 21 Tahun – 30 Tahun
- 31 Tahun – 40 Tahun
- 41 Tahun – 50 Tahun
- \geq 50 tahun

Pendidikan terakhir :

- SMA/ sederajat
- D.III
- D.IV
- S1
- S2

Masa Bekerja :

- < 5 Tahun
- 5 – 10 Tahun
- 10 – 20 Tahun
- 20 – 30 Tahun
- > 30 Tahun

Kriteria penilaian yang dinyatakan dalam skala 1 s/d 5 yang memiliki makna:

Sangat Setuju (SS) = 5
 Setuju (S) = 4
 Kurang Setuju (KS) = 3
 Tidak Setuju (TS) = 2
 Sangat Tidak Setuju (STS) = 1

VARIABEL WORK-LIFE BALANCE (WLB) (X)

No	PERNYATAAN	JAWABAN				
		SS	S	KS	TS	STS
		5	4	3	2	1
1.	Anda dapat mengalokasikan waktu untuk keluarga dan rekreasi (melakukan hobi) serta berinteraksi dengan teman.					
2.	Pekerjaan Anda memungkinkan untuk memiliki fleksibilitas dalam jam kerja/ lingkungan kerja yang memungkinkan untuk melakukan pertukaran shift.					
3.	Perusahaan memiliki mekanisme atau kebijakan untuk mengelola stress yang mungkin timbul dari tekanan pekerjaan atau kehidupan pribadi seperti konseling dan bimbingan lainnya.					
4.	Perusahaan memperhatikan kesehatan mental dan fisik, termasuk penetapan waktu istirahat yang cukup, olahraga dan kegiatan mendukung kesejahteraan secara keseluruhan.					
5.	Perusahaan memastikan bahwa tugas dan tanggung jawab di rumah dan di tempat kerja dibagi secara adil dan didukung oleh mitra atau rekan kerja.					
6.	Perusahaan menyediakan fasilitas advokasi terhadap pengelolaan waktu yang efektif mengembangkan keterampilan manajemen waktu untuk meningkatkan produktivitas dan					

	menghindari beban kerja yang berlebihan.					
7.	Perusahaan membangun komunikasi yang efektif dengan atasan, rekan kerja dan keluarga untuk menghindari konflik yang mungkin timbul akibat perbedaan ekspektasi.					

VARIABEL STRES KERJA (Y)

No	PERNYATAAN	JAWABAN				
		SS	S	KS	SS	STS
		5	4	3	5	1
1.	Anda mengalami perubahan perilaku seperti perubahan dalam pola tidur: kesulitan tidur, insomnia, atau tidur berlebihan. Perubahan dalam pola makan: menjadi makan berlebihan atau kehilangan nafsu makan. Perubahan dalam kebiasaan konsumsi: konsumsi alkohol, kafein, atau merokok yang meningkat					
2.	Anda mengalami perubahan emosional seperti Irritabilitas dan Kesenjangan Emosional: Respons emosional yang tidak proporsional, mudah marah, atau kesulitan mengontrol emosi. Kecemasan atau depresi yang menunjukkan gejala kecemasan, depresi, atau perasaan cemas yang persisten.					
3.	Anda mengalami perubahan kesehatan gejala fisik yang tidak biasa: sakit kepala, gangguan pencernaan, nyeri otot, atau masalah kesehatan lain yang tidak dapat dijelaskan secara medis. Penurunan daya tahan tubuh: mudah sakit atau rentan terhadap infeksi					
4.	Anda pernah mengalami perubahan dalam produktivitas dan kinerja ditunjukkan dengan penurunan produktivitas kesulitan untuk					

	berkonsentrasi atau menyelesaikan tugas dengan efisien					
5.	Hubungan interpersonal mengalami perubahan dalam hubungan kerja: konflik dengan rekan kerja atau atasan, isolasi sosial, atau penarikan diri dari interaksi sosial					
6.	Anda mengalami kelelahan mental dan fisik: kelelahan yang berlebihan: merasa lelah secara terus-menerus meskipun istirahat yang cukup. Kehilangan energi dan motivasi: kurangnya motivasi atau minat terhadap pekerjaan					
7.	Ada ketidakpuasan kerja dan perasaan tidak nyaman dalam bekerja merasa tidak puas atau kecewa terhadap pekerjaan, lingkungan kerja, atau pesimis terhadap perkembangan karier.					
8.	Anda mengalami ketidakseimbangan antara pekerjaan dan kehidupan pribadi kesulitan dalam mencapai WLB tidak dapat memisahkan dengan baik antara kehidupan kerja dan kehidupan pribadi?					

VARIABEL TURNOVER (Z)

No	PERNYATAAN	JAWABAN				
		SS	S	KS	TS	STS
		5	4	3	2	1
1.	Anda pernah atau sedang berpikir untuk keluar pekerjaan					
2.	Anda pernah atau sedang mencari alternatif pekerjaan					
3.	Anda pernah atau sedang memikirkan keinginan untuk meninggalkan pekerjaan.					

DATA ISIAN KUESIONER RESPONDEN

WB1	WB2	WB3	WB4	WB5	WB6	WB7	SK1	SK2	SK3	SK4	SK5	SK6	SK7	SK8	TO1	TO2	TO3
4	3	4	5	4	4	4	4	4	4	4	2	3	3	3	2	4	3
4	3	4	4	4	4	4	4	4	4	4	2	3	3	3	2	4	3
4	4	4	4	3	4	3	4	4	4	4	4	4	4	3	4	3	4
5	4	4	4	4	4	4	4	3	3	4	4	3	4	3	4	4	3
4	3	4	4	3	4	3	2	3	3	4	2	3	2	2	2	3	2
3	2	4	4	4	4	4	4	3	4	4	4	4	4	4	4	4	3
4	4	4	4	4	4	4	2	4	3	2	2	3	2	2	2	4	3
4	4	3	3	3	3	3	2	2	3	2	2	3	2	2	2	3	2
5	4	4	4	4	4	4	2	3	2	2	2	2	2	2	2	4	3
4	4	4	4	4	4	4	3	3	3	3	3	3	4	3	3	4	4
5	4	5	4	4	4	5	3	4	3	3	3	3	3	3	3	5	4
4	4	4	4	4	4	4	4	4	4	4	4	3	4	4	4	4	4
4	4	4	4	4	4	4	4	4	4	4	4	4	4	4	4	4	4
4	4	4	4	4	4	4	3	3	3	4	4	3	4	2	4	4	4
5	5	5	5	4	3	5	4	3	4	4	4	4	4	3	4	5	4
4	4	4	4	4	4	4	4	4	4	4	4	4	4	4	4	4	4
4	4	4	4	4	4	4	4	4	4	4	4	4	4	4	4	4	4
4	4	4	4	4	4	4	4	4	4	4	4	4	2	4	4	4	4
5	5	5	5	4	5	5	4	3	2	4	4	2	4	4	4	5	3
5	4	4	4	3	3	3	3	4	3	5	3	3	3	3	3	3	3
4	4	4	4	4	4	4	4	4	4	4	4	4	4	4	4	4	4
4	4	4	4	4	4	4	4	3	3	4	3	3	3	3	3	4	4
4	4	4	4	4	4	4	4	3	3	4	3	3	3	3	3	4	2
5	4	5	4	4	4	4	4	4	4	4	4	4	4	4	4	4	4
4	4	4	3	4	4	5	3	3	3	4	3	3	4	3	3	5	4
5	4	5	4	4	4	4	4	4	4	4	4	4	4	4	4	4	4
5	4	5	4	4	4	4	4	4	4	4	4	3	4	3	4	4	4

WB1	WB2	WB3	WB4	WB5	WB6	WB7	SK1	SK2	SK3	SK4	SK5	SK6	SK7	SK8	TO1	TO2	TO3
5	4	4	4	3	4	4	4	4	4	4	4	4	4	3	4	4	4
4	4	4	4	4	4	4	4	4	4	5	4	4	4	3	4	4	3
5	4	4	4	4	4	4	4	4	4	5	4	4	4	3	4	4	4
4	4	4	4	4	4	4	4	4	5	4	3	5	3	3	3	4	5
5	5	5	5	4	5	5	5	4	5	4	4	5	4	3	4	5	4
4	4	4	4	4	4	4	4	4	4	4	4	4	3	4	4	4	4
5	5	5	5	5	5	5	4	4	5	4	4	5	4	4	4	5	5
5	4	5	5	5	5	5	4	4	4	4	3	4	3	3	3	5	3
4	4	4	3	4	4	3	4	4	3	4	3	3	4	3	3	3	3
3	3	4	4	4	4	3	4	4	3	4	3	3	3	3	3	3	3
4	4	4	3	3	4	4	4	4	4	4	3	4	4	3	3	4	3
4	4	4	4	4	4	4	4	4	4	4	4	4	4	4	4	4	4
4	4	4	4	3	3	4	3	4	3	3	4	3	3	3	4	4	3
4	4	4	4	4	4	4	3	3	3	4	4	3	4	2	4	4	3
4	4	4	4	4	4	4	4	4	4	4	4	4	4	3	4	4	4
4	4	5	4	4	4	5	4	4	4	4	4	4	4	3	4	5	4
4	4	4	4	4	4	4	4	4	3	4	4	3	4	3	4	4	4
5	5	5	4	5	5	5	5	4	4	5	4	4	4	3	4	5	5
5	4	5	5	4	4	5	4	4	4	4	4	4	4	4	4	5	4
4	3	4	4	4	5	5	4	4	3	3	4	3	4	3	4	5	4
5	5	5	4	4	5	4	4	4	4	4	4	4	4	3	4	4	4
5	5	4	5	4	4	4	4	4	3	5	4	3	4	3	4	4	4
5	5	4	5	4	4	5	4	4	3	5	4	3	4	3	4	5	4
1	1	1	1	1	1	1	1	1	1	1	1	1	1	1	1	1	1
4	3	4	5	4	4	4	4	4	4	4	2	4	3	3	2	4	3
4	3	4	4	4	4	4	4	4	4	4	2	4	3	3	2	4	3
4	4	4	4	3	4	3	4	4	4	4	4	4	4	3	4	3	4

WB1	WB2	WB3	WB4	WB5	WB6	WB7	SK1	SK2	SK3	SK4	SK5	SK6	SK7	SK8	TO1	TO2	TO3
5	4	4	4	4	4	4	4	3	3	4	4	3	4	3	4	4	3
4	3	4	4	3	4	3	2	3	3	4	2	3	2	2	2	3	2
3	2	4	4	4	4	4	4	3	4	4	4	4	4	4	4	4	3
4	4	4	4	4	4	4	2	4	3	2	2	3	2	2	2	4	3
4	4	3	3	3	3	3	2	2	3	2	2	3	2	2	2	3	2
5	4	4	4	4	4	4	2	3	2	2	2	2	2	2	2	4	3
4	4	4	4	4	4	4	3	3	3	3	3	3	4	3	3	4	4
5	4	5	4	4	4	5	3	4	3	3	3	3	3	3	3	5	4
4	4	4	4	4	4	4	4	4	4	4	4	4	4	4	4	4	4
4	4	4	4	4	4	4	4	4	4	4	4	4	4	4	4	4	4
4	4	4	4	4	4	4	3	3	3	4	4	3	4	2	4	4	4
5	5	5	5	4	3	5	4	3	4	4	4	4	4	3	4	5	4
4	4	4	4	4	4	4	4	4	4	4	4	4	4	4	4	4	4
4	4	4	4	4	4	4	4	4	4	4	4	4	2	4	4	4	4
5	5	5	5	4	5	5	4	3	2	4	4	2	4	4	4	5	3
5	4	4	4	3	3	3	3	4	3	5	3	3	3	3	3	3	3
4	4	4	4	4	4	4	4	4	4	4	4	4	4	4	4	4	4
4	4	4	4	4	4	4	4	3	3	4	3	3	3	3	3	4	4
4	4	4	4	4	4	4	4	3	3	4	3	3	3	3	3	4	2
5	4	5	4	4	4	4	4	4	4	4	4	4	4	4	4	4	4
4	4	4	3	4	4	5	3	3	3	4	3	3	4	3	3	5	4
5	4	5	4	4	4	4	4	4	4	4	4	4	4	4	4	4	4
5	4	5	4	4	4	4	4	4	4	4	4	4	4	3	4	4	4
5	4	4	4	3	4	4	4	4	4	4	4	4	4	3	4	4	4
4	4	4	4	4	4	4	4	4	4	5	4	4	4	3	4	4	3
5	4	4	4	4	4	4	4	4	4	5	4	4	4	3	4	4	4

WB1	WB2	WB3	WB4	WB5	WB6	WB7	SK1	SK2	SK3	SK4	SK5	SK6	SK7	SK8	TO1	TO2	TO3
4	4	4	4	4	4	4	4	4	5	4	3	5	3	3	3	4	5
5	5	5	5	4	5	5	5	4	5	4	4	5	4	3	4	5	4
4	4	4	4	4	4	4	4	4	4	4	4	4	3	4	4	4	4
5	5	5	5	5	5	5	4	4	5	4	4	5	4	4	4	5	5

SmartPLS Report

Final Results

Path Coefficients

Mean, STDEV, T-Values, P-Values

	Original Sample (O)	Sample Mean (M)	Standard Deviation (STDEV)	T Statistics (O/STDEV)	P Values
Stres kerja -> Turnover	0.522	0.530	0.059	8.863	0.000
Work life balance -> Stres kerja	0.604	0.588	0.128	4.710	0.000
Work life balance -> Turnover	0.476	0.478	0.050	9.532	0.000

Confidence Intervals

	Original Sample (O)	Sample Mean (M)	2.5%	97.5%
Stres kerja -> Turnover	0.522	0.530	0.408	0.656
Work life balance -> Stres kerja	0.604	0.588	0.285	0.786
Work life balance -> Turnover	0.476	0.478	0.365	0.579

Confidence Intervals Bias Corrected

	Original Sample (O)	Sample Mean (M)	Bias	2.5%	97.5%
Stres kerja -> Turnover	0.522	0.530	0.008	0.361	0.627
Work life balance -> Stres kerja	0.604	0.588	-0.016	0.285	0.786
Work life balance -> Turnover	0.476	0.478	0.002	0.349	0.558

Total Indirect Effects

Mean, STDEV, T-Values, P-Values

	Original Sample (O)	Sample Mean (M)	Standard Deviation (STDEV)	T Statistics (O/STDEV)	P Values
Stres kerja -> Turnover					
Work life balance -> Stres kerja					
Work life balance -> Turnover	0.315	0.308	0.063	4.980	0.000

Confidence Intervals

	Original Sample (O)	Sample Mean (M)	2.5%	97.5%
Stres kerja -> Turnover				
Work life balance -> Stres kerja				
Work life balance -> Turnover	0.315	0.308	0.164	0.422

Confidence Intervals Bias Corrected

	Original Sample (O)	Sample Mean (M)	Bias	2.5%	97.5%
Stres kerja -> Turnover					
Work life balance -> Stres kerja					
Work life balance -> Turnover	0.315	0.308	-0.008	0.171	0.426

Specific Indirect Effects

Mean, STDEV, T-Values, P-Values

	Original Sample (O)	Sample Mean (M)	Standard Deviation (STDEV)	T Statistics (O/STDEV)	P Values
Work life balance -> Stres kerja -> Turnover	0.315	0.308	0.063	4.980	0.000

Confidence Intervals

	Original Sample (O)	Sample Mean (M)	2.5%	97.5%
Work life balance -> Stres kerja -> Turnover	0.315	0.308	0.164	0.422

Confidence Intervals Bias Corrected

	Original Sample (O)	Sample Mean (M)	Bias	2.5%	97.5%
Work life balance -> Stres kerja -> Turnover	0.315	0.308	-0.008	0.171	0.426

Total Effects

Mean, STDEV, T-Values, P-Values

	Original Sample (O)	Sample Mean (M)	Standard Deviation (STDEV)	T Statistics (O/STDEV)	P Values
Stres kerja -> Turnover	0.522	0.530	0.059	8.863	0.000
Work life balance -> Stres kerja	0.604	0.588	0.128	4.710	0.000
Work life balance -> Turnover	0.791	0.786	0.063	12.656	0.000

Confidence Intervals

	Original Sample (O)	Sample Mean (M)	2.5%	97.5%
Stres kerja -> Turnover	0.522	0.530	0.408	0.656
Work life balance -> Stres kerja	0.604	0.588	0.285	0.786
Work life balance -> Turnover	0.791	0.786	0.642	0.874

Confidence Intervals Bias Corrected

	Original Sample (O)	Sample Mean (M)	Bias	2.5%	97.5%
Stres kerja -> Turnover	0.522	0.530	0.008	0.361	0.627
Work life balance -> Stres kerja	0.604	0.588	-0.016	0.285	0.786
Work life balance -> Turnover	0.791	0.786	-0.005	0.604	0.872

Outer Loadings

Mean, STDEV, T-Values, P-Values

	Original Sample (O)	Sample Mean (M)	Standard Deviation (STDEV)	T Statistics (O/STDEV)	P Values
SK1 <- Stres kerja	0.902	0.899	0.028	32.766	0.000
SK2 <- Stres kerja	0.719	0.694	0.117	6.134	0.000
SK3 <- Stres kerja	0.790	0.779	0.079	10.033	0.000
SK4 <- Stres kerja	0.754	0.739	0.090	8.394	0.000
SK5 <- Stres kerja	0.828	0.835	0.038	21.824	0.000
SK6 <- Stres kerja	0.781	0.772	0.077	10.157	0.000
SK7 <- Stres kerja	0.779	0.779	0.062	12.499	0.000
SK8 <- Stres kerja	0.770	0.767	0.052	14.821	0.000
TO1 <- Turnover	0.827	0.828	0.034	24.533	0.000
TO2 <- Turnover	0.796	0.783	0.069	11.518	0.000
TO3 <- Turnover	0.868	0.862	0.047	18.596	0.000
WB1 <- Work life balance	0.777	0.746	0.103	7.569	0.000
WB2 <- Work life balance	0.748	0.734	0.097	7.698	0.000
WB3 <- Work life balance	0.894	0.884	0.045	19.662	0.000
WB4 <- Work life balance	0.810	0.784	0.099	8.193	0.000
WB5 <- Work life balance	0.819	0.795	0.088	9.322	0.000
WB6 <- Work life balance	0.797	0.775	0.129	6.203	0.000
WB7 <- Work life balance	0.869	0.869	0.035	24.505	0.000

Confidence Intervals

	Original Sample (O)	Sample Mean (M)	2.5%	97.5%
SK1 <- Stres kerja	0.902	0.899	0.828	0.938
SK2 <- Stres kerja	0.719	0.694	0.411	0.856
SK3 <- Stres kerja	0.790	0.779	0.589	0.888
SK4 <- Stres kerja	0.754	0.739	0.522	0.863
SK5 <- Stres kerja	0.828	0.835	0.745	0.900
SK6 <- Stres kerja	0.781	0.772	0.586	0.882
SK7 <- Stres kerja	0.779	0.779	0.646	0.878
SK8 <- Stres kerja	0.770	0.767	0.646	0.844
TO1 <- Turnover	0.827	0.828	0.758	0.884
TO2 <- Turnover	0.796	0.783	0.604	0.881
TO3 <- Turnover	0.868	0.862	0.759	0.929
WB1 <- Work life balance	0.777	0.746	0.486	0.889
WB2 <- Work life balance	0.748	0.734	0.502	0.878
WB3 <- Work life balance	0.894	0.884	0.769	0.947
WB4 <- Work life balance	0.810	0.784	0.539	0.911
WB5 <- Work life balance	0.819	0.795	0.588	0.912
WB6 <- Work life balance	0.797	0.775	0.431	0.918
WB7 <- Work life balance	0.869	0.869	0.786	0.928

Confidence Intervals Bias
Corrected

	Original Sample (O)	Sample Mean (M)	Bias	2.5%	97.5%
SK1 <- Stres kerja	0.902	0.899	-0.003	0.826	0.938
SK2 <- Stres kerja	0.719	0.694	-0.025	0.417	0.858
SK3 <- Stres kerja	0.790	0.779	-0.011	0.588	0.888
SK4 <- Stres kerja	0.754	0.739	-0.015	0.509	0.862
SK5 <- Stres kerja	0.828	0.835	0.007	0.732	0.884
SK6 <- Stres kerja	0.781	0.772	-0.009	0.578	0.880
SK7 <- Stres kerja	0.779	0.779	0.001	0.595	0.873
SK8 <- Stres kerja	0.770	0.767	-0.003	0.646	0.844
TO1 <- Turnover	0.827	0.828	0.001	0.738	0.879
TO2 <- Turnover	0.796	0.783	-0.013	0.607	0.881
TO3 <- Turnover	0.868	0.862	-0.006	0.759	0.932
WB1 <- Work life balance	0.777	0.746	-0.031	0.520	0.894
WB2 <- Work life balance	0.748	0.734	-0.014	0.502	0.878
WB3 <- Work life balance	0.894	0.884	-0.010	0.783	0.948
WB4 <- Work life balance	0.810	0.784	-0.026	0.548	0.911
WB5 <- Work life balance	0.819	0.795	-0.023	0.601	0.915
WB6 <- Work life balance	0.797	0.775	-0.022	0.372	0.912
WB7 <- Work life balance	0.869	0.869	0.000	0.773	0.923

Outer Weights
Mean, STDEV, T-Values, P-
Values

	Original Sample (O)	Sample Mean (M)	Standard Deviation (STDEV)	T Statistics (O/STDEV)	P Values
SK1 <- Stres kerja	0.180	0.183	0.021	8.547	0.000
SK2 <- Stres kerja	0.146	0.135	0.028	5.297	0.000
SK3 <- Stres kerja	0.139	0.137	0.021	6.557	0.000
SK4 <- Stres kerja	0.129	0.123	0.025	5.226	0.000
SK5 <- Stres kerja	0.193	0.202	0.035	5.485	0.000
SK6 <- Stres kerja	0.141	0.141	0.021	6.847	0.000
SK7 <- Stres kerja	0.178	0.183	0.024	7.294	0.000
SK8 <- Stres kerja	0.151	0.153	0.018	8.236	0.000
TO1 <- Turnover	0.408	0.418	0.047	8.757	0.000
TO2 <- Turnover	0.403	0.401	0.028	14.313	0.000
TO3 <- Turnover	0.393	0.394	0.022	18.218	0.000
WB1 <- Work life balance	0.141	0.137	0.025	5.529	0.000
WB2 <- Work life balance	0.162	0.170	0.035	4.695	0.000
WB3 <- Work life balance	0.198	0.205	0.029	6.833	0.000
WB4 <- Work life balance	0.163	0.160	0.022	7.420	0.000
WB5 <- Work life balance	0.183	0.184	0.025	7.418	0.000
WB6 <- Work life balance	0.171	0.172	0.025	6.773	0.000
WB7 <- Work life balance	0.200	0.212	0.038	5.321	0.000

Confidence Intervals

	Original Sample (O)	Sample Mean (M)	2.5%	97.5%
SK1 <- Stres kerja	0.180	0.183	0.151	0.230
SK2 <- Stres kerja	0.146	0.135	0.062	0.167
SK3 <- Stres kerja	0.139	0.137	0.096	0.175
SK4 <- Stres kerja	0.129	0.123	0.063	0.161
SK5 <- Stres kerja	0.193	0.202	0.157	0.287
SK6 <- Stres kerja	0.141	0.141	0.099	0.184
SK7 <- Stres kerja	0.178	0.183	0.148	0.240
SK8 <- Stres kerja	0.151	0.153	0.122	0.200
TO1 <- Turnover	0.408	0.418	0.357	0.541
TO2 <- Turnover	0.403	0.401	0.353	0.457
TO3 <- Turnover	0.393	0.394	0.361	0.439
WB1 <- Work life balance	0.141	0.137	0.074	0.178
WB2 <- Work life balance	0.162	0.170	0.119	0.270
WB3 <- Work life balance	0.198	0.205	0.166	0.279
WB4 <- Work life balance	0.163	0.160	0.114	0.206
WB5 <- Work life balance	0.183	0.184	0.151	0.242
WB6 <- Work life balance	0.171	0.172	0.121	0.222
WB7 <- Work life balance	0.200	0.212	0.163	0.294

Confidence Intervals Bias
Corrected

	Original Sample (O)	Sample Mean (M)	Bias	2.5%	97.5%
SK1 <- Stres kerja	0.180	0.183	0.003	0.152	0.234
SK2 <- Stres kerja	0.146	0.135	-0.011	0.088	0.173
SK3 <- Stres kerja	0.139	0.137	-0.002	0.096	0.177
SK4 <- Stres kerja	0.129	0.123	-0.006	0.081	0.170
SK5 <- Stres kerja	0.193	0.202	0.009	0.157	0.287
SK6 <- Stres kerja	0.141	0.141	-0.001	0.103	0.192
SK7 <- Stres kerja	0.178	0.183	0.005	0.148	0.240
SK8 <- Stres kerja	0.151	0.153	0.002	0.122	0.201
TO1 <- Turnover	0.408	0.418	0.010	0.357	0.538
TO2 <- Turnover	0.403	0.401	-0.002	0.367	0.484
TO3 <- Turnover	0.393	0.394	0.000	0.363	0.445
WB1 <- Work life balance	0.141	0.137	-0.004	0.087	0.191
WB2 <- Work life balance	0.162	0.170	0.007	0.117	0.261
WB3 <- Work life balance	0.198	0.205	0.007	0.165	0.276
WB4 <- Work life balance	0.163	0.160	-0.003	0.133	0.228
WB5 <- Work life balance	0.183	0.184	0.001	0.156	0.255
WB6 <- Work life balance	0.171	0.172	0.000	0.122	0.223
WB7 <- Work life balance	0.200	0.212	0.012	0.162	0.293

Histograms

Data file Settings	
Data file	Thesis ina [83 records]
Missing value marker	none
Data Setup Settings	
Algorithm to handle missing data	None
Weighting Vector	-
PLS Algorithm Settings	
Data metric	Mean 0, Var 1
Initial Weights	1.0
Max. number of iterations	300
Stop criterion	7
Use Lohmoeller settings?	No
Weighting scheme	Path
Bootstrapping Settings	
Complexity	Basic Bootstrapping
Confidence interval method	Bias-Corrected and Accelerated (BCa) Bootstrap
Parallel processing	Yes
Samples	500
Significance level	0.05
Test type	Two Tailed
Construct Outer Weighting Mode Settings	
Stres kerja	Automatic
Turnover	Automatic
Work life balance	Automatic

Inner Model

	Stres kerja	Turnover	Work life balance
Stres kerja		1.000	
Turnover			
Work life balance	1.000	1.000	

Outer Model

	Stres kerja	Turnover	Work life balance
SK1	-1.000		
SK2	-1.000		
SK3	-1.000		
SK4	-1.000		
SK5	-1.000		
SK6	-1.000		
SK7	-1.000		
SK8	-1.000		
TO1		-1.000	
TO2		-1.000	
TO3		-1.000	
WB1			-1.000
WB2			-1.000
WB3			-1.000
WB4			-1.000
WB5			-1.000
WB6			-1.000
WB7			-1.000

Histograms

Path Coefficients Histogram

Indirect Effects Histogram

Total Effects Histogram

Base Data

Setting

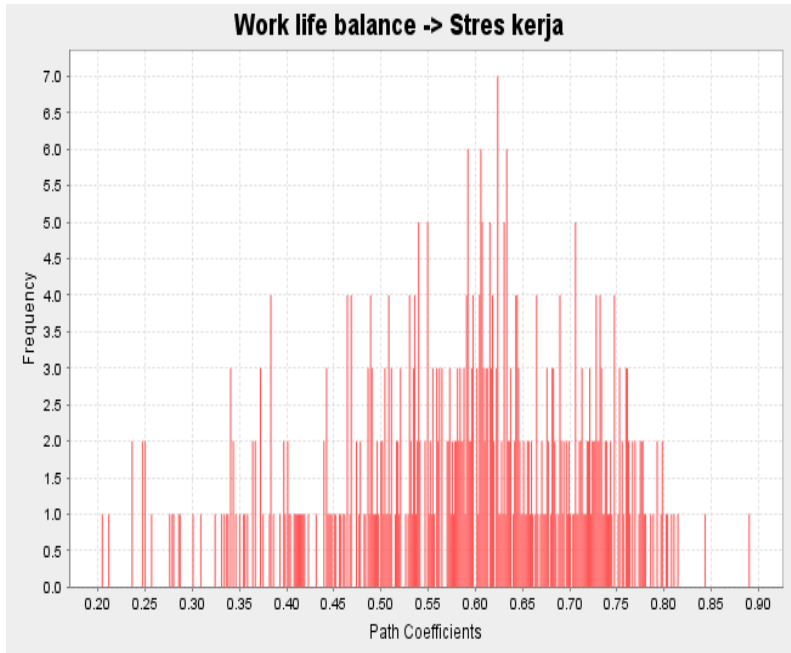
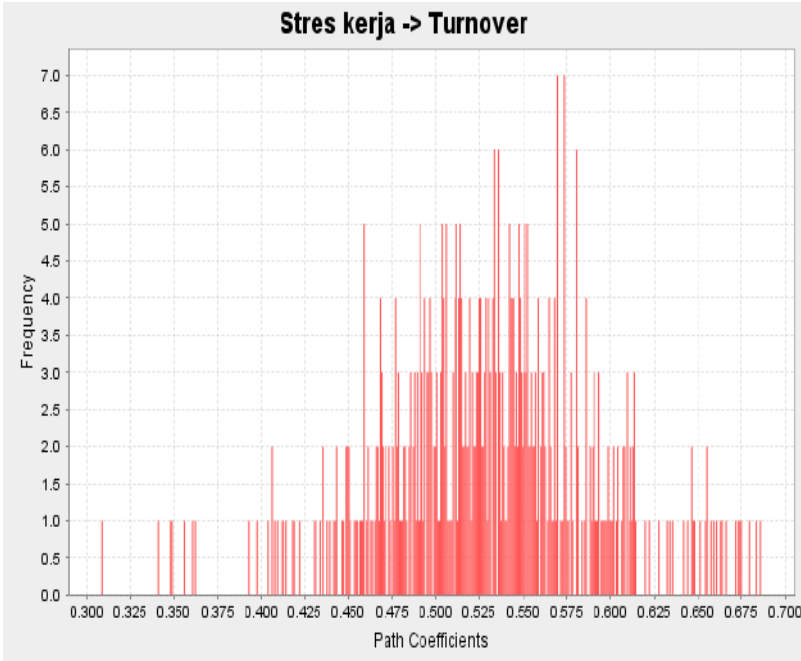
Data file Settings	
Data file	Thesis ina [83 records]
Missing value marker	none
Data Setup Settings	
Algorithm to handle missing data	None
Weighting Vector	-
PLS Algorithm Settings	
Data metric	Mean 0, Var 1
Initial Weights	1.0
Max. number of iterations	300
Stop criterion	7
Use Lohmoeller settings?	No
Weighting scheme	Path
Bootstrapping Settings	
Complexity	Basic Bootstrapping
Confidence interval method	Bias-Corrected and Accelerated (BCa) Bootstrap
Parallel processing	Yes
Samples	500
Significance level	0.05
Test type	Two Tailed
Construct Outer Weighting Mode Settings	
Stres kerja	Automatic
Turnover	Automatic
Work life balance	Automatic

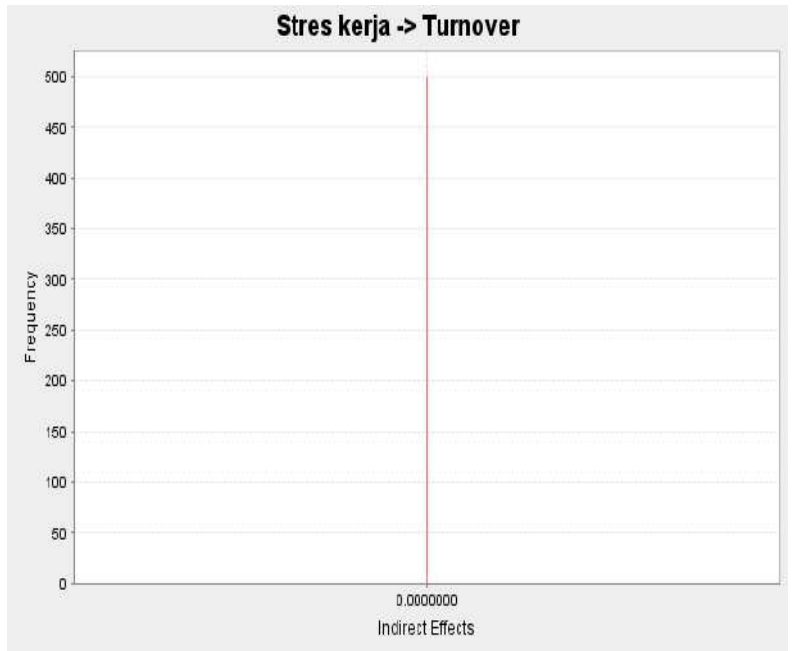
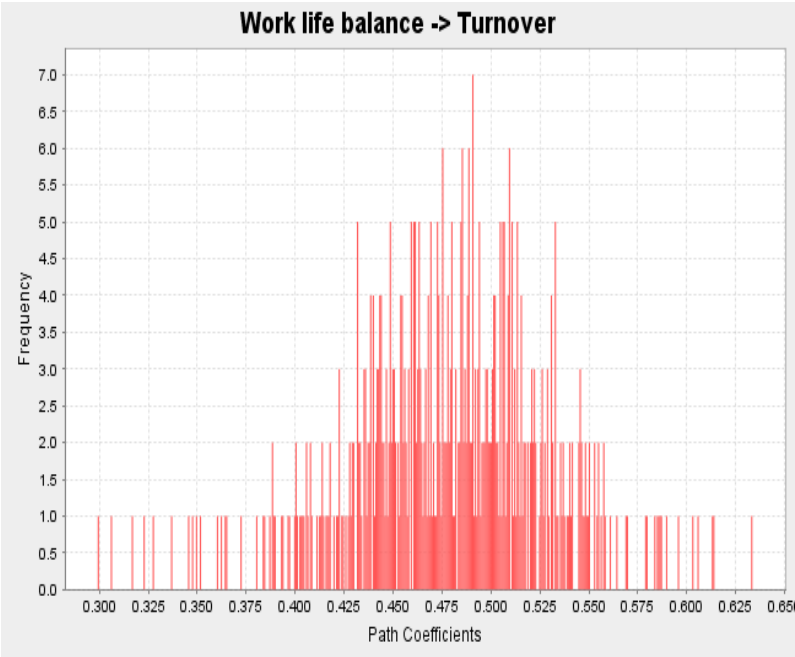
Inner Model

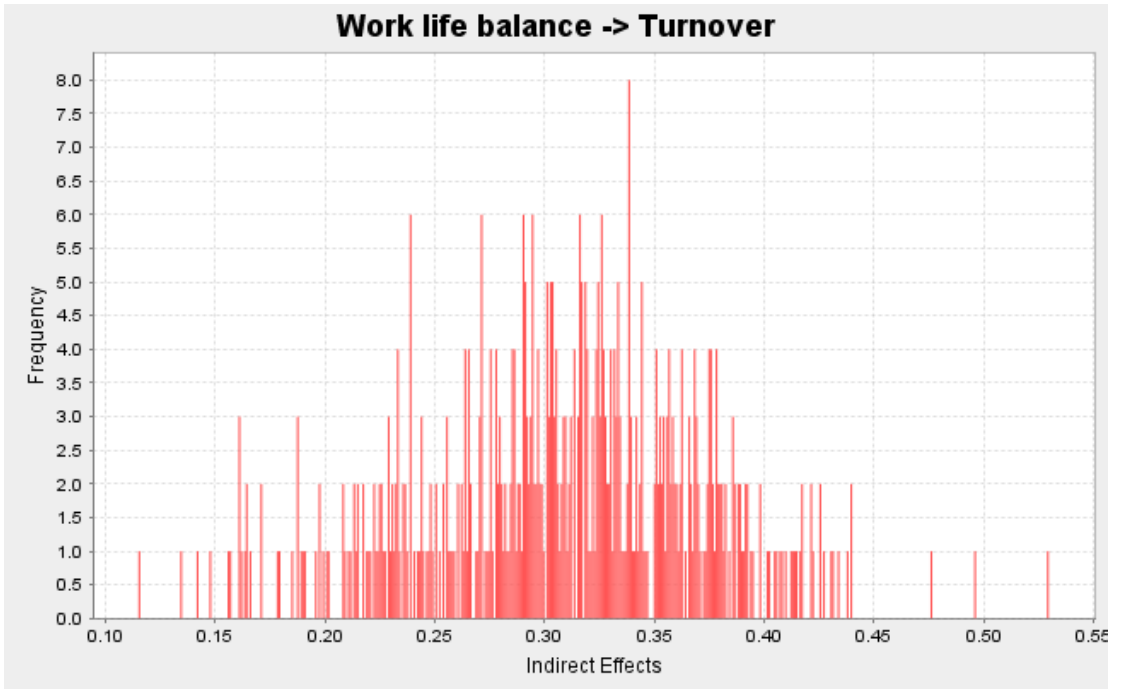
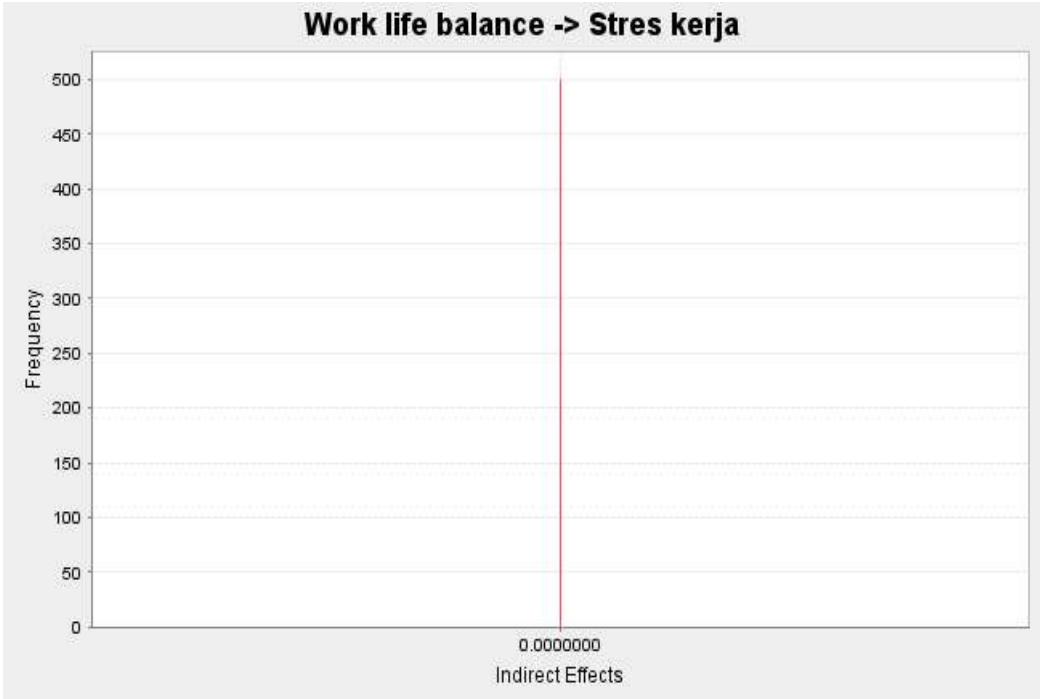
	Stres kerja	Turnover	Work life balance
Stres kerja		1.000	
Turnover			
Work life balance	1.000	1.000	

Outer Model

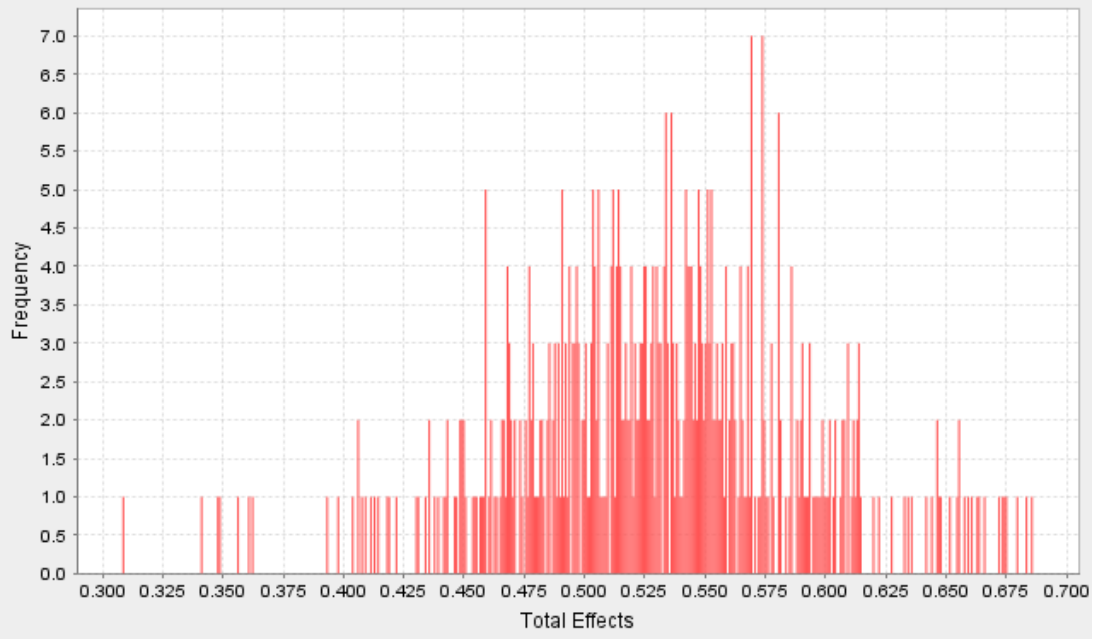
	Stres kerja	Turnover	Work life balance
SK1	-1.000		
SK2	-1.000		
SK3	-1.000		
SK4	-1.000		
SK5	-1.000		
SK6	-1.000		
SK7	-1.000		
SK8	-1.000		
TO1		-1.000	
TO2		-1.000	
TO3		-1.000	
WB1			-1.000
WB2			-1.000
WB3			-1.000
WB4			-1.000
WB5			-1.000
WB6			-1.000
WB7			-1.000



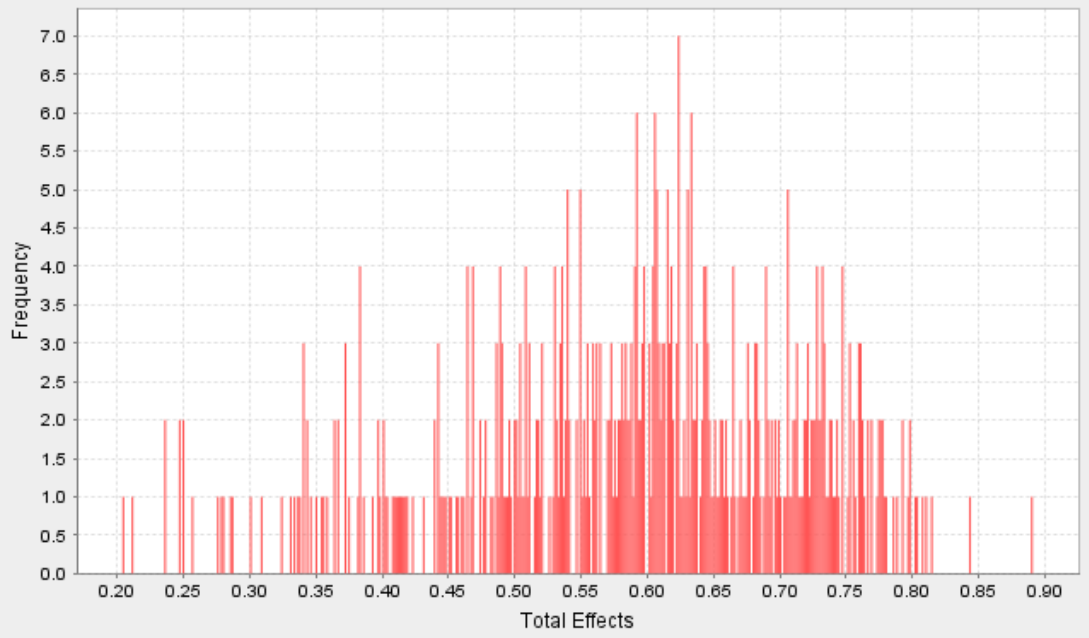


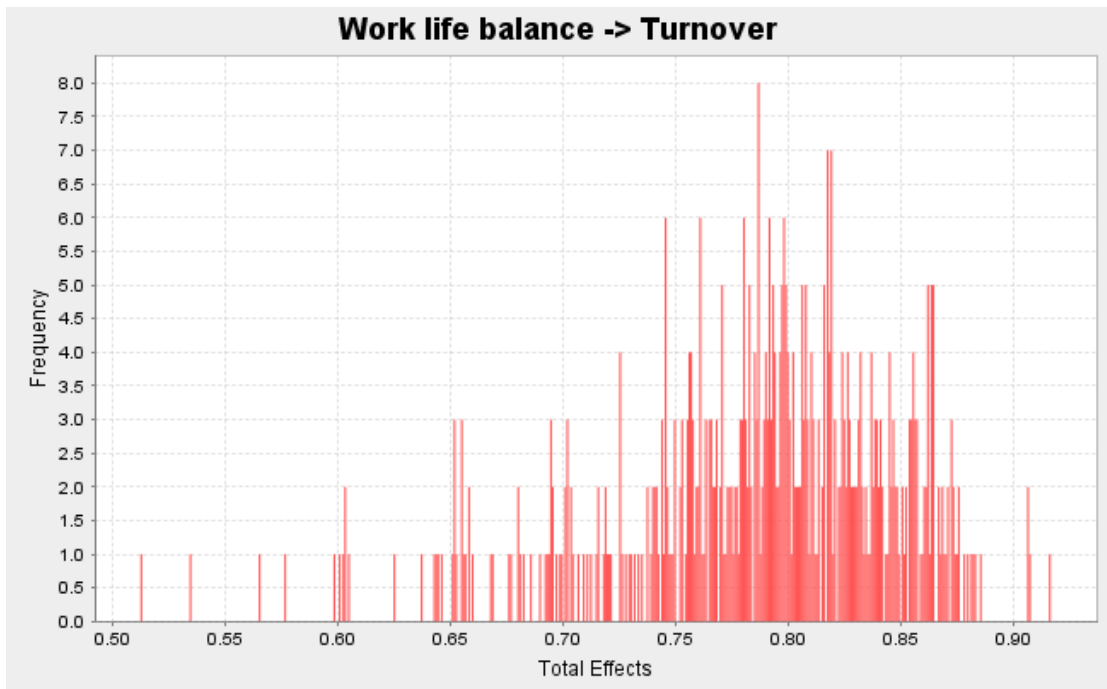


Stres kerja -> Turnover



Work life balance -> Stres kerja





Gambar Hasil Pengujian

