

BAB IV HASIL DAN PEMBAHASAN

4.1 Hasil Penelitian

Tahapan hasil penelitian dan pembahasan dilakukan setelah perencanaan sudah dianggap benar. Berdasarkan hasil dari penelitian bab sebelumnya yang mengacu pada metode multimedia di peroleh tampilan antar muka sebagai berikut:

4.1.1. *Interface* (Tampilan Antar Muka)

1. Tampilan Halaman Utama

Halaman ini berisi tampilan UI pilihan ruang pameran yaitu ruang 1 (*indoor*) dan ruang dua (*outdoor*) yang bias di kunjungi, tampilan halaman utama bisa dilihat pada gambar gambar 4.1 berikut ini ;



Gambar 4. 1 Tampilan Halaman Utama

2. Hasil Tampilan Menu Ruang Pameran 1 (*Indoor*)

Menu ruang pameran 1 (*indoor*) adalah tampilan dari ruang pameran yang didalamnya terdapat 20 lukisan dari hasil karya anggota komunitas biroe. Tampilan halaman menu ruang pameran 1 Indoor bisa dilihat pada gambar 4.2 berikut ini :



Gambar 4. 2 Hasil Tampilan Menu Pameran Ruang 1(Indoor)

3. Hasil Tampilan Menu Ruang Pameran 2 (Outdoor)

Menu ruang pameran 2 (*outdoor*) adalah tampilan dari ruang pameran yang didalamnya terdapat 30 lukisan dari hasil karya anggota. Tampilan halaman menu ruang pameran 2 outdoor bisa dilihat pada gambar 4.3 berikut ini :

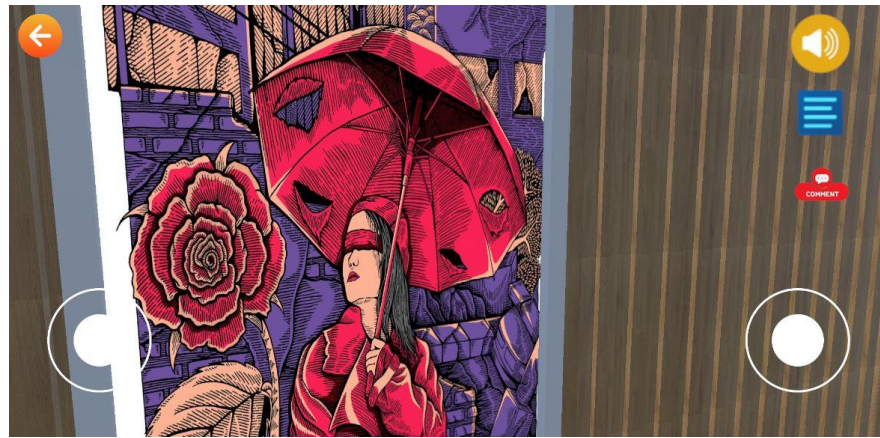


Gambar 4. 3 Hasil Tampilan Menu Ruang Pameran 2 (Outdoor)

4. Hasil Tampilan Menu Lukisan

Tampilan Menu Lukisan terdapat button audio, deskripsi, dan komentar di bagian kanan pojok atas. Guna mempermudah pengunjung untuk

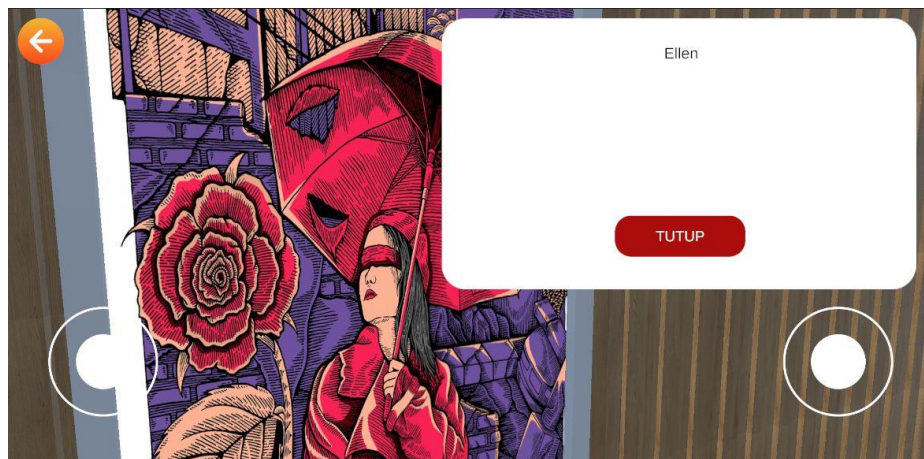
memahami deskripsi dari lukisan tersebut. Tampilan halaman menu lukisan bisa dilihat pada gambar 4.4. berikut ini :



Gambar 4. 4 Hasil Tampilan Menu Komentar

5. Hasil Tampilan Menu Deskripsi Lukisan

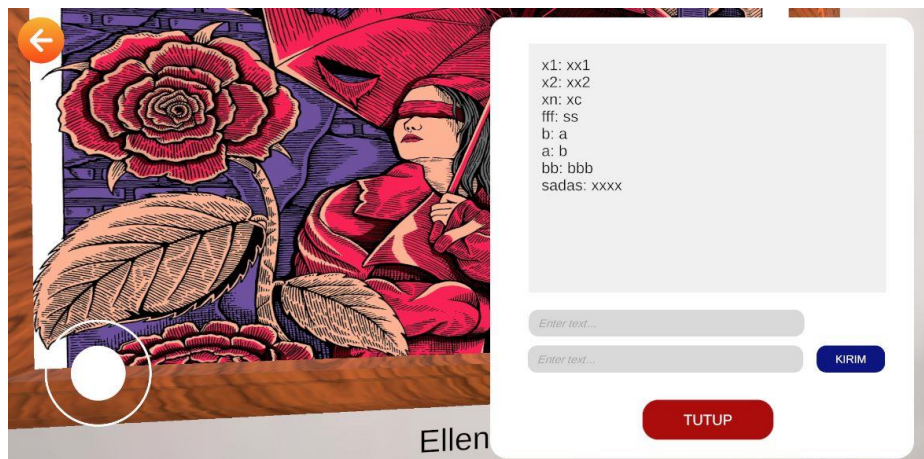
Berikut tampilan dari menu deskripsi, memiliki tampilan popup yang berada di pojok kanan atas. Tampilan ini berguna untuk memudahkan para pengunjung untuk memahami arti dari lukisan tersebut. tampilan menu deskripsi lukisan bisa dilihat pada gambar 4.5 berikut ini :



Gambar 4. 5 Menu Pilih Gambar

6. Hasil Tampilan Menu Komentar

Tampilan ini merupakan tampilan dari button komentar yang terdapat di bagian pojok kanan atas, tampilan ini disediakan untuk para pengunjung agar bisa memberi saran atau komentar untuk lukisan yang tersedia. Tampilan menu komentar dapat dilihat pada gambar 4.6 berikut ini:



Gambar 4. 6 Menu Komentar

7. Hasil Tampilan Menu Galeri Lukisan

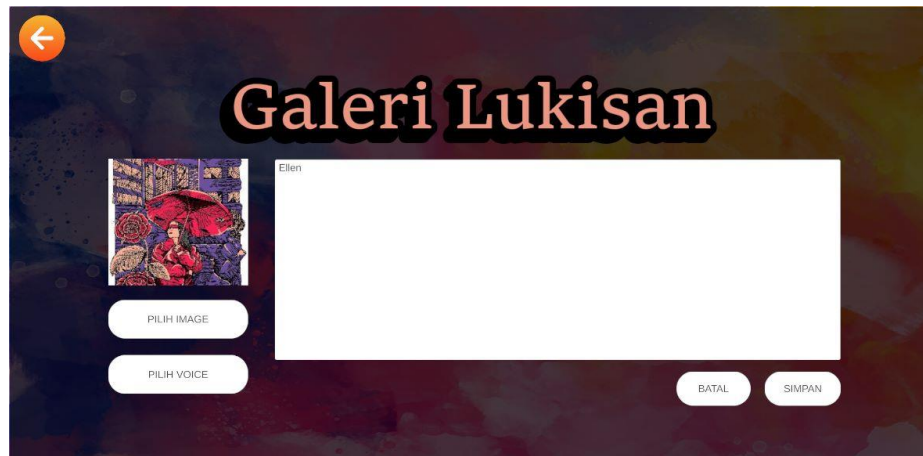
Tampilan ini merupakan menu untuk mengubah dan menyimpan lukisan. Tampilan menu komentar dapat dilihat pada gambar 4.7 berikut ini:



Gambar 4. 7 Menu Galeri Lukisan

8. Hasil Tampilan Upload

Tampilan ini merupakan tempat untuk menyimpan lukisan yang ini di publikasikan. Tampilan menu komentar dapat dilihat pada gambar 4.8 berikut ini:



Gambar 4. 8 Menu Upload

4.2 Pembahasan

4.2.1. Pengujian Aplikasi

Berdasarkan tahap penelitian diatas maka tahap pengujian aplikasi ini berfungsi untuk memastikan apakah aplikasi berjalan sesuai dengan fungsional dan berjalan dengan baik maka penulis telah melakukan uji aplikasi menggunakan *Black Box Testing*.

4.2.2. Perangkat Penguji *Black Box*

Pengujian ini dengan cara menggunakan perangkat android yang berbeda-beda spesifiknya, pada penelitian ini penulis menggunakan 4 perangkat *mobile* diantaranya:

- a. Redmi 9T
- b. Vivo Y22
- c. Samsung Note 10+
- d. Oppo Reno 3 Pro

4.2.2.1. Perangkat Pengujian *Black Box*

Berikut ini merupakan tabel dari hasil pengujian *black box*.

a. Pengujian Aplikasi

Pengujian aplikasi dilakukan apakah aplikasi yang telah di build dapat berjalan pada sistem operasi Android. Hasil dapat dilihat pada Tabel 4.1

Tabel 4. 1 Pengujian Aplikasi

No	Brand	Spesifikasi	Hasil pengujian
1	Redmi 9T	Ram/Rom: 6/128GB	Berhasil
		MIUI Global 12.5.10	
		Cpu: Octa-core (4x2.0 GHz Kryo 260 Gold & 4x1.8 GHz Kryo 260 Silver)	
		Display 6,53 inch	
2	Vivo Y22	Ram/Rom: 4/64GB	Berhasil
		Prosesor Helio G85	
		Funtouch OS 12, Android 12	
		Display 6.55 inci	
3	Samsung Note 10+	Prosesor: Exynos 9825 Octacore Versi Android: 12	Berhasil

		Ram: 125GB Rom: 512GB 6,8 inci	
4.	Oppo Reno 3 Pro	CPU: Octa-Core (2x2.2 GHz Cortex-A75 dan 6x2.0 GHz Cortex A-55 Ram/Rom: 8GB/128GB Display: 6,4 inci	Berhasil

b. Pengujian Aplikasi Oleh Admin

Tabel 4. 2 Pengujian Aplikasi Oleh Admin

Pengujian Bagian Admin Ruang Pameran				
No	Skenario Pengujian	Test case	Hasil yang diharapkan dan hasil pengujian	Kesimpulan
1	Admin membuka aplikasi	Sistem menampilkan halaman utama	Sistem akan menampilkan pilihan untuk ruangan pameran	Berhasil
2	Admin masuk ke ruangan pameran	Sistem menampilkan lukisan-lukisan pada ruangan pameran	Sistem akan menampilkan semua lukisan yang ada didalam ruangan pameran	Berhasil

3	Tombol <i>Analog</i>	Pada sistem ini tombol dapat bergerak dari kanan ke kiri atau sebaliknya	Fitur yang dihasilkan akan mengarahkan pengunjung menuju ke kanan, kekiri, ke atas dan kebawah	Berhasil
4	Fitur suara	Sistem akan mengeluarkan suara jika pengunjung menggerakkan tombol gerak dan menekan lukisan yang ada didinding	Sistem akan menghasilkan suara jika Admin berpindah tempat dan menekan bingkai untuk mendengar deskripsi lukisan	Berhasil
5	Tombol komentar	Pada sistem ini akan menampilkan menu komentar untuk pengunjung	Pada menu ini sistem akan menampilkan menu komentar	Berhasil
7	Upload lukisan	Sistem akan menampilkan pilihan ruangan lukisan yang akan di upload lukisan dan bisa memasukan lukisan melalui galeri android	Sistem menampilkan pilihan ruang pameran dan memasukan lukisan yang akan di upload	Berhasil

c. **Pengujian Aplikasi Oleh Anggota Komunitas Biroe**

Tabel 4. 3 Pengujian Aplikasi Pengunjung

Pengujian Oleh Anggota Komunitas Biroe				
No	Skenario Pengujian	Test Case	Hasil Yang Diharapkan Dan Hasil Pengujian	Kesimpulan
1	Pengunjung membuka aplikasi	Sistem menampilkan halaman utama dan menu pemilihan ruangan pameran	Sistem akan menampilkan pilihan untuk ruangan pameran	Berhasil
2	Pengunjung ke ruangan pameran	Sistem menampilkan lukisan-lukisan pada ruangan pameran	Sistem akan menampilkan semua lukisan yang ada didalam ruangan pameran lukisan	Berhasil
3	Tombol <i>Analog</i>	Pada sistem ini tombol dapat bergerak dari kanan ke kiri atau sebaliknya	Fitur yang dihasilkan akan mengarahkan pengunjung menuju ke kanan, kekiri,	Berhasil
4	Fitur suara	Sistem akan mengeluarkan suara jika pengujung menggerakkan tombol gerak dan menekan lukisan yang ada didinding	Sistem akan menghasilkan suara jika Admin berpindah tempat dan menekan bingkai untuk mendengar deskripsi lukisan	Berhasil

5	Tombol komentar	Pada sistem ini akan menampilkan menu komentar untuk pengunjung	Pada menu ini sistem akan menampilkan menu komentar	Berhasil
---	-----------------	---	---	----------

4.3 Kelebihan Aplikasi

Kelebihan yang dimiliki oleh aplikasi ruang pameran virtual adalah sebagai berikut:

- a. Aplikasi ini menampilkan sebuah pameran lukisan dalam bentuk virtual.
- b. Aplikasi ini sangat mudah di pahami, karena cara kerjanya yang sangat mudah.
- c. Aplikasi ini dapat dijalankan di android dan PC
- d. Aplikasi ini dapat dijalankan secara online atau tidak memerlukan koneksi.

4.4 Kekurangan Aplikasi

Kekurangan yang dimiliki oleh aplikasi ruang pameran virtual adalah tidak bisa berjalan pada IOS.