

BAB II

GAMBARAN UMUM PERUSAHAAN

2.1 Sejarah Perusahaan

PT. Great Giant Pineapple (GGP) merupakan anak perusahaan dari Gunung Sewu Group yang bergerak dibidang produksi buah segar dan nanas kaleng. PT Great Giant Pineapple merupakan perusahaan berbentuk perseroan yang berdiri sejak tanggal 14 Mei 1979 dan berlokasi di Jalan Raya Manggala KM 77, Terbanggi Besar, Lampung Tengah. Awal mula kegiatan usaha PT Great Giant Pineapple dipelopori oleh PT Umas Jaya Farm yang berdiri sejak tahun 1973, dimana PT Umas Jaya Farm pada saat itu merupakan perusahaan yang bergerak dalam usaha tanaman singkong dan pabrik pembuatan tepung tapioka di Terbanggi Besar, Lampung Tengah. PT Umas Jaya Farm telah berhasil melakukan terobosan dalam pembangunan pabrik untuk pengolahan tepung singkong dengan luas lahan pada saat itu mencapai sekitar 1000 ha.

Tahun 1979 PT.Great Giant Pineapple memulai penanaman nanas dengan jenis Smooth Cayenne (nanas tanpa duri). Pada tahun 1983-1984 PT. Great Giant Pineapple memulai pembangunan pabrik dan memulai ekspor perdana nanas kalengan sebanyak 4 kontainer pada tahun 1984.

Saat ini PT.Great Giant Pineapple memiliki luas areal kurang lebih 32.000 ha Dimana pada awalnya PT.Great Giant Pineapple hanya memiliki luas 9.118 ha. Perkembangan luas areal PT. Great Giant Pineapple selama 35 tahun mengalami peningkatan yang cukup besar. PT. Greta Giant Pineapple saat ini mengekspor rata-rata 13.000 kontainer nanas olahan per tahun ke lebih dari 60 negara, dan memiliki pangsa pasar sekitar 25%.

- 1973** : PT. Umas Jaya Farm didirikan di Lampung untuk mengelola perkebunan singkong dan memproduksi tepung tapioka.
- 1979** : PT. Great Giant Pineapple didirikan untuk mengoperasikan Perkebunan nanas Cayenne dan memproduksi nanas kaleng.

- 1985** : PT. Great Giant Pineapple melakukan ekspor perdana nanas kaleng.
- 1990** : - PT. Great Giant Livestock didirikan, bergerak di bidang usaha hewan ternak. Perusahaan ini mengolah limbah produksi nanas dan tapioka menjadi pakan ternak, serta menyediakan kotoran hewan sebagai pupuk untuk perkebunan.
- PT. PT Umas Jaya Agrotama, didirikan pada 12 September 1990, merupakan anak perusahaan Gunung Sewu Kencana Group yang saat ini khusus memproduksi tepung tapioca alami.
- 1992** : PT. Nusantara Tropical Farm mengembangkan bisnis ke pasar buah segar dengan membuka perkebunan pisang.
- 1994** : PT. Nusantara Tropical Farm ekspor perdana pisang.
- 1995** : PT. Sewu Segar Nusantara didikan sebagai perusahaan distribusi buah segar.
- 2008** : PT. Bromelain Enzyme didirikan untuk memanfaatkan bonggol nanas dan memproduksi enzim bromelain yang menghasilkan produk bromelain unggulan.
- 2013** : PT. Sewu Segar Primatama didirikan untuk menghadirkan gaya hidup baru melalui aneka minuman *cold pressed juice*.
- 2014** : PT. Great Giant Livestock melebarkan sayap bisnis dengan menghadirkan produk protein merek Bonanza.
- 2016** : PT. Great Giant Livestock mengembangkan peternakan sapi dataran rendah pertama yang memproduksi susu segar dengan merek Hometown.
- 2018** : PT. Nusantara Tropical Farm dan PT. Great Giant Pineapple dilebur menjadi satu dalam manajemen PT Great Giant Pineapple..

2.2 Visi dan Misi Perusahaan

2.2.1 Visi Perusahaan

Visi perusahaan PT. Great Giant Pineapple adalah menjadi pemimpin global dalam industri nanas dan memperluas penawaran produk-produk yang relevan kepada pelanggan. PT. Great Giant Pineapple berkomitmen terhadap pertumbuhan yang berkelanjutan secara ekonomi dan lingkungan dan akan terus memperkuat pengiriman produk bermutu tinggi dan pelayanan yang baik kepada pelanggan.

2.2.2 Misi Perusahaan

Dalam mengembangkan usahanya PT. Great Giant Pineapple menerapkan konsep pertanian dan peternakan berkesinambungan dengan standar yang tinggi, modern, ramah lingkungan, dan inovatif, untuk menjamin ketersediaan produk-produk makanan berkualitas.

2.3 Bidang Usaha/ Kegiatan Utama Perusahaan

PT Great Giant Pineapple saat ini tidak hanya dikenal akan produk-produk yang berkualitas, tapi juga melalui proses terintegrasi dan ramah lingkungan. Perusahaan juga memproduksi kaleng kemasannya sendiri, dengan ukuran antara 8 - 107 oz untuk kaleng nanas sampai drum besar ukuran 55 galon untuk jus nanas konsentrat. Buah olahan produksi PT Great Giant Pineapple mencakup nanas kaleng, selai nanas, nanas potong dalam cup, nanas potong dalam kemasan pouch, jus konsentrat nanas, dan buah koktail kaleng.

Untuk pasar lokal, PT Great Giant Pineapple juga memproduksi nanas kaleng, jus buah, dan keripik pisang dengan merek Duta. Menggunakan bahan baku buah segar dari perkebunan kami, produk-produk buah olahan tersebut diproses dengan mengikuti standar keamanan pangan internasional. Dengan begitu, produk-produk buah olahan yang sampai ke tangan konsumen terjamin

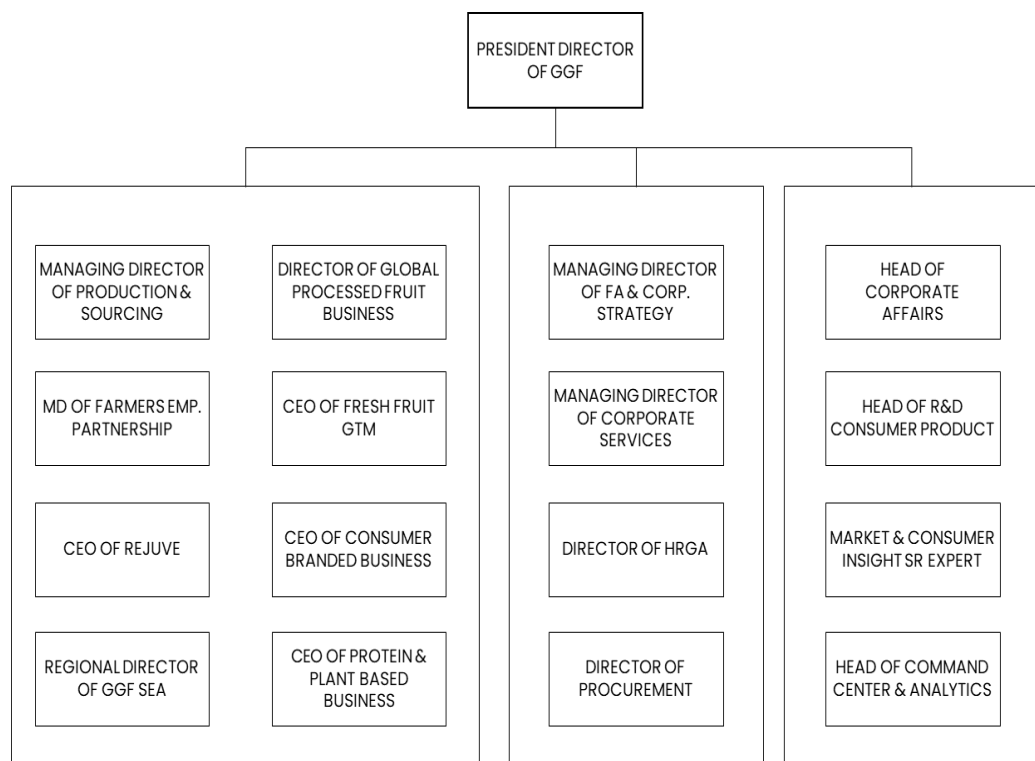
kualitasnya. Tak hanya itu, produk minuman kemasan kami juga mengandung 100% jus buah murni

2.4 Lokasi Perusahaan

Lokasi perusahaan PT. Great Giant Pineapple adalah di Jalan raya arah Menggala Km. 77 Terbanggi Besar, Kabupaten Lampung Tengah.

Sedangkan untuk lokasi kantor Head Office Great Giant Foods berada di Sequis Tower jalan Jenderal Sudirman No.Kav 71, RT.5/RW.3, Senayan, Kecamatan Kebayoran Baru, Kota Jakarta Selatan, Jakarta.

2.5 Struktur Organisasi



Gambar 2.1 Struktur Organisasi Great Giant Foods