

BAB II

GAMBARAN UMUM PERUSAHAAN

2.1 Sejarah Perusahaan

Koperasi Jasa Gunung Madu merupakan sebuah koperasi yang beroperasi di Lampung. Sebagai koperasi jasa, focus utama mereka adalah memberikan layanan yang mendukung kebutuhan ekonomi dan social anggotanya. Awal mula terbentuknya Koperasi Gunung Madu (KGM) yaitu bermula dari dilakukannya amalgasi koperasi karyawan PT GMP dengan koperasi pertanian PT GMP pada 11 Februari 1987 dan dilakukan pengesahan pada tanggal 02 November 1985 yang memiliki nomor badan hukum yaitu 590.a/BH/7/1985/P. Koperasi Gunung Madu (KGM) merupakan salah satu koperasi karyawan milik PT GMP dengan anggota dari koperasi karyawan ini terdiri dari karyawan PT GMP, Yayasan GMP, KGM serta pensiunan karyawan konsesi PT GMP.

Pada tahun 2022 Nama Koperasi Gunung Madu berubah menjadi Koperasi Jasa Gunung Madu sesuai AD. Koperasi Gunung Madu yang awalnya merupakan koperasi primer berubah menjadi koperasi jasa, karena koperasi yang terus beradaptasi dengan kebutuhan serta kondisi pasar yang berubah. Pada awalnya binaan Koperasi Jasa Gunung Madu dilakukan oleh dinas koperasi di tingkat kecamatan, dengan adanya peningkatan pembinaan kini dilakukan oleh dinas koperasi ditingkat provinsi.

Anggota Koperasi Jasa Gunung Madu berjumlah 2.664 orang dan memiliki karyawan dengan jumlah 88 orang (jumlah laporan tahunan pada

tahun 2023). Unit umum bisnis Koperasi Jasa Gunung Madu memiliki dua unit utama, yaitu unit umum bisnis dan Finance.

2.2 Visi dan Misi Perusahaan

2.2.1 Visi

Menjadikan koperasi sebagai wadah untuk mensejahterakan seluruh anggota koperasi yang mengedepankan kerja sama antar anggota koperasi.

2.2.2 Misi

1. Meningkatkan peran anggota sebagai mitra koperasi dan sebagai mitra bisnis strategis untuk memberikan nilai tambah bagi anggotanya.
2. Mengembangkan dan memperluas bidang usaha koperasi melalui berbagai macam usaha dengan prioritas peningkatan laba dan SHU bagi anggotanya.
3. Berkerja dengan berdasarkan sikap professional.
4. Menjadi koperasi terbaik di tingkat Provinsi Lampung bahkan ditingkat Nasional.

2.3 Bidang Usaha atau Kegiatan Usaha Perusahaan

Koperasi Jasa Gunung Madu menyediakan pelayanan anggota yang terdiri dari Waserda (Warung Seba Ada), usaha simpan pinjam, perumahan, sewa ruko, carwash, serta bisnis lain seperti kebun sawit, kebun singkong, dan kebun tebu. Koperasi jasa Gunung Madu Bru saja mengembangkan usaha didalam bidang ayam petelor yang kemudian telurnya di jual di ritel Waserda.

1. Waserda (Warung Serba Ada)

Waserda atau toko ritel milik Koperasi Jasa Gunung Madu ini tersebar di berbagai perumahan Gunung Madu, diantaranya terletak di masing-masing divisi milik PT Gunung Madu Plantations dan waserda yang dimiliki sebanyak 7 (Tujuh) unit. Diantaranya, Perumahan Site A atau biasa disebut dengan Toko 5, di Perumahan 1 (Toko 1), Perumahan 2 (Toko 2), Perumahan 3 (Toko 3), Perumahan 4 (Toko 4), Perumahan 6 (Toko 6), dan yang terakhir ada di perumahan 7 (Toko 7). Tujuannya agar Koperasi Jasa Gunung Madu agar selalu memastikan anggota yang berada diperumahan manapun dapat memiliki akses yang mudah dalam pemenuhan berbagai produk atau layanan yang anggota / konsumen butuhkan. Salah satu keunggulan dari WASRDA milik Koperasi Jasa Gunung Madu, dapat melayani dengan system potong gaji otomatis bagi Karyawan/anggota/konsumen Koperasi Jasa Gunung Madu.



Gambar 2.3 1 Waserda Perumahan 1 (Toko 1)



Gambar 2.3 2 Waserda Perumahan 2 (Toko 2)



Gambar 2.3 3 Waserda Perumahan 3 (Toko 3)



Gambar 2.3 4 Waserda Perumahan 4 (Toko 4)



Gambar 2.3 5 Waserda Perumahan 6 (Toko 6)



Gambar 2.3 6 Waserda Perumahan 7 (Toko 7)

2. Layanan Simpan Pinjam

Didalam bisnis simpan pinjam seringkali disebut dengan KSP merupakan singkatan dari Koperasi Simpan Pinjam yang memberikan pinjaman modal kepada para anggotanya. Dalam menjalankan usahanya, koperasi simpan pinjam mengelola modal yang berasal dari simpanan pokok anggota koperasi, simpanan wajib, dan simpanan sukarela. Beberapa produk simpan pinjam koperasi jasa gunung madu adalah;

- SIMPANAN

1. Simpanan Pokok
2. Simpanan Wajib
3. Simpanan Sukarela
4. Simpanan Berjangka

- PINJAMAN

1. Uang Normal
2. Emergency
3. Pesanan anggota
4. Menjelang purnakarya
5. Purnakarya

3. Sewa Ruko

Ruko usaha milik Koperasi Jasa Gunung Madu ini terletak di Jl. Mojo Agung, Seputih Jaya, Kec. Gunung Sugih, Kab. Lampung Tengah (Depan Perumahan Griya Madu Pratama Seputih Jaya).



4. Car Wash

Usaha lain yang dimiliki Koperasi Jasa Gunung Madu yaitu Car Wash atau pelayanan cuci mobil/motor. Car Wash terletak di Perumahan 2 PT GMP, tepatnya dibelakang toko 2/kantor Koperasi Jasa Gunung Madu.



Gambar 2.3 7 Car Wash Milik Koperasi Jasa Gunung Madu

5. Kebun Kelapa Sawit

Salah satu kegiatan Koperasi jasa Gunung Madu dalam mengelola dan mewujudkan kesejahteraan yaitu dengan mengelola tanah sebagai lahan perkebunan kelapa sawit. Lokasi lahan perkebunan kelapa sawit milik koperasi Jasa Gunung Madu berada di Menggala Timur, Bndar Mataram, dan Lampung Timur.



Gambar 2.3 8 Kebun Kelapa Sawit Milik Koperasi Jasa Gunung Madu

6. Kebun Tebu

Usaha lain Koperasi Jasa Gunung madu dalam meningkatkan kesejahteraan anggota yaitu dengan mengelola lahan menjadi Perkebunan Tebu. Lokasi lahan perkebunan tebu milik Koperasi Jasa Gunung Madu, berada di sekitar area perkebunan tebu PT Gunung Madu Plantations.



Gambar 2.3 9 Kebun Tebu Milik Koperasi Jasa Gunung Madu

7. Kebun Singkong



Gambar 2.3 10 Kebun Singkong Milik Koperasi Jasa Gunung Madu

8. Ayam Telor

Koperasi Jasa Gunung Madu yang dikenal sebagai koperasi di bidang jasa dan agri bisnis, kemudian mulai memelihara ayam petelor. Telur-telur yang dihasilkan dari ayam tersebut kemudian di jual di Waserda Koperasi, dengan tujuan untuk memenuhi kebutuhan pasar local dengan produk segar dan berkualitas.

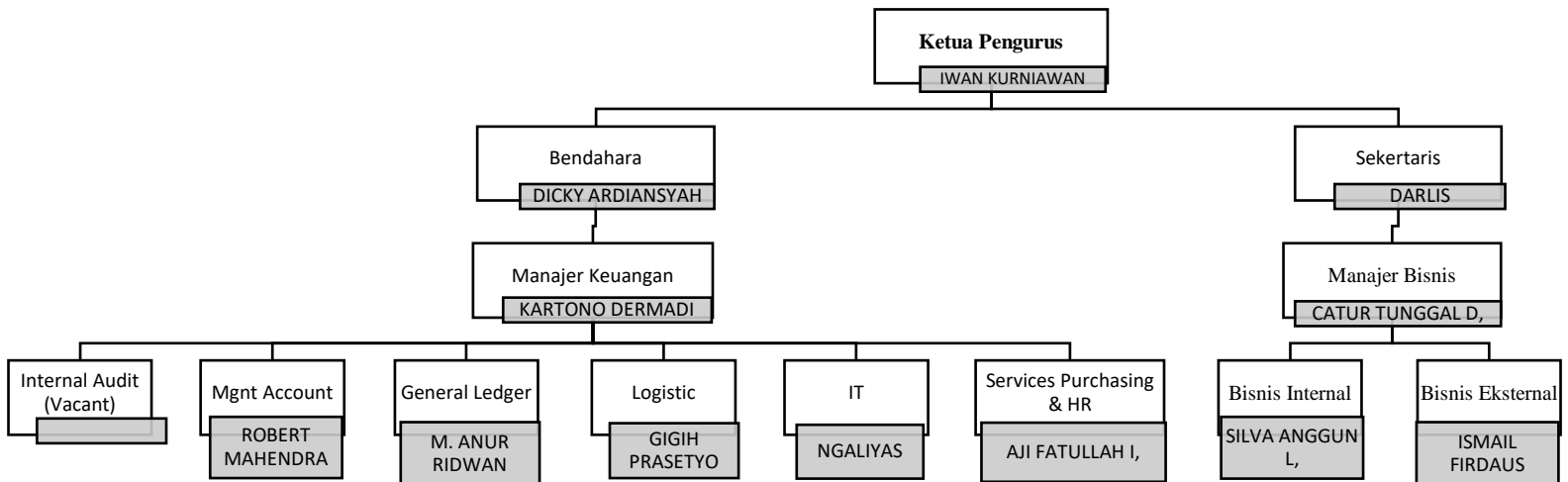


Gambar 2.3 11 Kandang Ayam Telor & Telur dari Koperasi Jasa Gunung Madu

2.4 Lokasi Perusahaan

Lokasi Koperasi Jasa Gunung Madu berada di Perumahan II PT GMP. Tepatnya berada pada pabrik gula PT GMP yang terletak pada 105°12'9'' sampai 105°21'29'' Bujur Timur dan 4°39'39'' sampai 4°48'17'' Lintang Selatan. Serta areal PT GMP yang berbatasan langsung dengan 13 desa dan 5 areal milik perusahaan lainnya.

2.5 Struktur Organisasi



Sumber : KJGM 2023