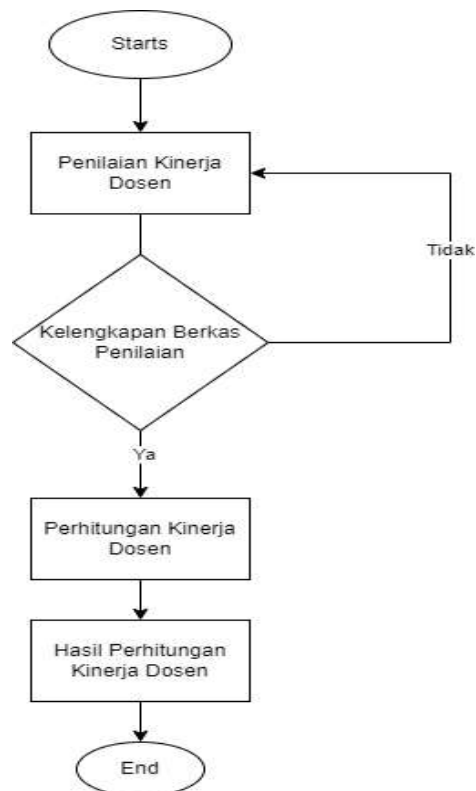


BAB IV HASIL PENELITIAN DAN PEMBAHASAN

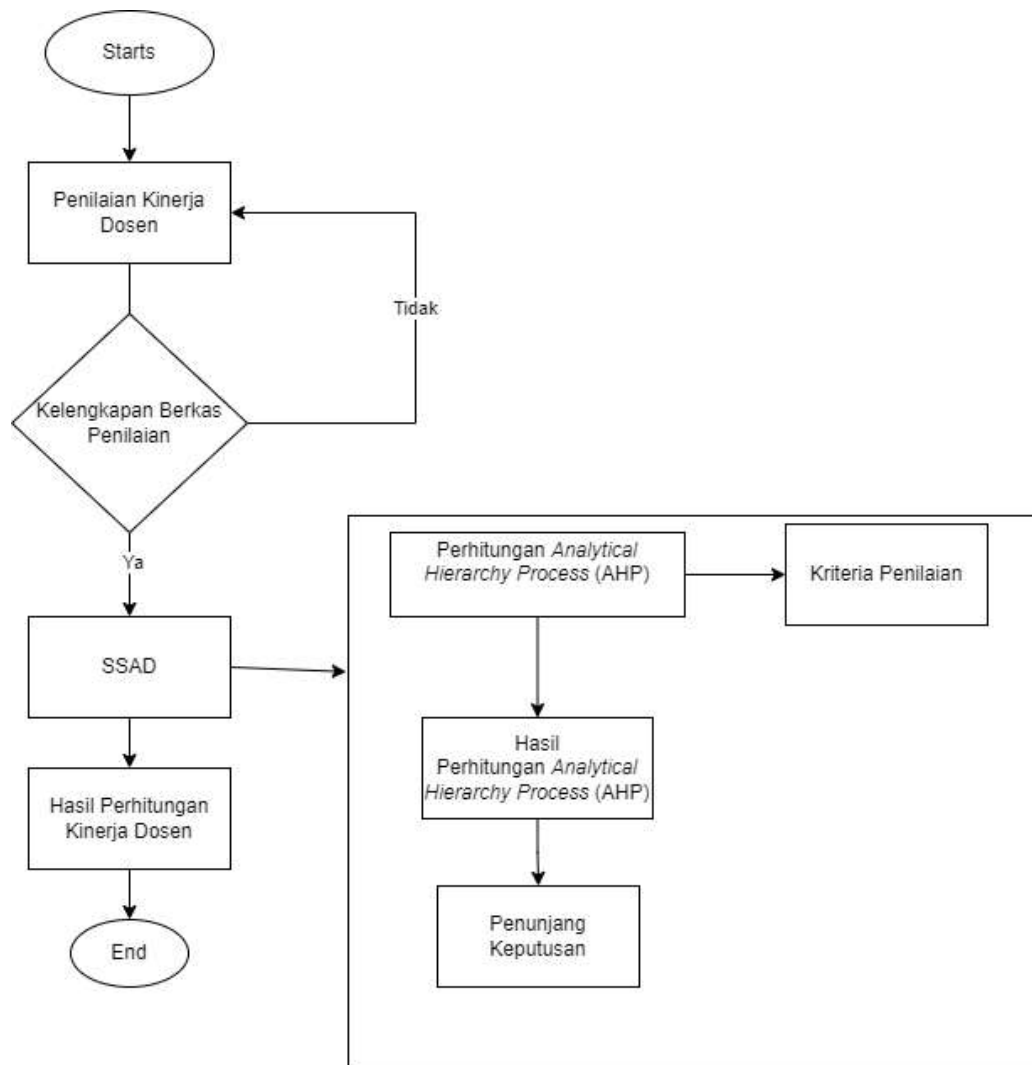
4.1. Hasil Penelitian

Dari matriks perbandingan didapatkan nilai vektor bobot untuk kriteria Kemudahan sebesar 0,054167, bobot untuk kriteria Kemudahan sebesar 0,1625, bobot untuk kriteria Penerimaan sebesar 0.295833, bobot untuk kriteria Kualitas sebesar 0.4875, dan nilai CI sebesar 0,032778 yang berarti matrik perbandingan konsisten.

4.1.1. Flowchat Sistem Pengukuran Kinerja Dosen ITBA DCC Kotabumi



Gambar 4.1 Flowchart Sebelum Penerapan SSAD



Gambar 4.2 Flowchart Sesudah Penerapan SSAD

4.2. Pembahasan

4.2.1. Mencari Interval

$$interval = \frac{(nilai\ tertinggi - Nilai\ Terendah)}{Banyaknya\ Interval}$$

$$interval = \frac{(5 \times 59) - (1 \times 59)}{5}$$

$$interval = \frac{(295 - 59)}{5} = 47,2 = 47$$

Tabel 4.1 Tabel Interval

Kategori	Keterangan
56 - 103	Sangat Ditolak
104 - 151	Ditolak
152 - 199	Cukup Diterima
200 - 247	Diterima
248 - 295	Sangat Diterima

4.2.2. Dimensi Kemanfaatan (*Perceived Usefulness*)

Berikut hasil kuesioner dimensi Kemanfaatan (*Perceived Usefulness*) dari 59 responden ITBA DCC Kotabumi. Adapun data hasil kuesioner dimensi Kemanfaatan (*Perceived Usefulness*) sebagai berikut.

Tabel 4.2 Perhitungan nilai dimensi Kemanfaatan (*Perceived Usefulness*)

Responden	1	2	3	4	5	6	7
1	4	4	4	4	4	4	4
2	4	4	4	4	4	4	4
3	1.	1	4	5	5	5	4
4	4	4	4	4	3	2	4
5	4.	4.	4.	4	4	4	4
6	4.	3.	3.	4	4	5	5
7	4.	3.	4.	3	3	3	3
8	3	3.	4.	3	3	3	3
9	4.	4.	1	4	5	5	5
10	3	3.	4.	4	4	4	4
11	4.	4.	4.	4	4	4	4
12	4.	3.	2	3	2	2	5
13	4.	3.	4.	4	4	3	3
14	4.	4.	4.	4	4	4	4
15	4.	4.	4.	4	4	4	4
16	4.	4.	4.	4	4	4	4

17	4.	4.	4.	4	4	4	4
18	4.	4.	4.	4	4	4	4
19	4.	4.	4.	4	4	4	4
20	4.	4.	4.	4	4	4	4
21	4.	4.	4.	4	4	4	4
22	4.	4.	4.	4	4	4	4
23	4.	4.	4.	4	4	4	4
24	4.	4.	4.	4	4	4	4
25	5.	5	1	1	1	1	1
26	4.	4.	4.	4	4	4	4
27	4.	4.	4.	4	4	4	4
28	4.	4.	4.	4	4	4	4
29	4.	4.	4.	4	4	4	4
30	1.	1.	1	1	4	1	1
31	4.	4.	4.	4	4	4	4
32	4.	4.	4.	4	4	4	4
33	4.	4.	4.	4	4	4	4
34	4.	4.	4.	4	4	4	4
35	4.	4.	4.	4	4	4	4
36	4.	4.	4.	4	4	4	4
37	4.	4.	4.	4	4	4	4
38	4.	4.	4.	4	4	4	4
39	4.	4.	4.	4	4	4	4
40	4.	4.	4.	4	4	4	4
41	4.	4.	4.	4	4	4	4
42	4.	4.	4.	4	4	4	4
43	4.	4.	4.	4	4	4	4
44	4.	4.	4.	4	4	4	4
45	4.	4.	4.	4	4	4	4
46	4.	4.	4.	4	4	4	4
47	4.	4.	4.	4	4	4	4
48	4.	4.	4.	4	4	4	4
49	4.	4.	4.	4	4	4	4
50	4.	4.	4.	4	4	4	4
51	4.	4.	4.	4	4	4	4
52	4.	4.	4.	4	4	4	4
53	4.	4.	4.	4	4	4	4
54	4.	4.	4.	4	4	4	4
55	4.	4.	4.	4	4	4	4
56	4.	4.	4.	4	4	4	4
57	4.	4.	4.	4	4	4	4
58	4.	4.	4.	4	4	4	4

59	4.	4.	4.	4	4	4	4
----	----	----	----	---	---	---	---

Nilai dari variabel-variabel dan total nilai dimensi Kemanfaatan (*Perceived Usefulness*)

Nilai	1	2	3	4	5	6	7
1	2	2	3	2	1	2	2
2	0	0	2	0	2	4	0
3	6	18	3	9	9	9	9
4	216	200	216	212	208	196	204
5	5	5	0	5	10	15	15
Total	229	225	224	228	230	226	230

Dapat diperoleh Rata – Rata (mean)

$$mean = \frac{229 + 225 + 224 + 228 + 230 + 226 + 230}{7} = 227,4$$

Nilai dimensi Kemanfaatan (*Perceived Usefulness*) yang diperoleh adalah 227,4, masuk ke dalam kategori Diterima sesuai kategori yang ada pada tabel interval yang dapat di lihat pada tabel 4.1 .

4.2.3. Dimensi Kemudahan (*Ease of Use*)

Berikut hasil kuesioner dimensi Kemudahan (*Ease of Use*) dari 59 responden ITBA DCC Kotabumi. Adapun data hasil kuesioner dimensi Kemudahan (*Ease of Use*) sebagai berikut.

Tabel 4.3 Perhitungan nilai dimensi Kemudahan (*Ease of Use*)

Responden	1	2	3
1	3	4	3
2	4	4	4
3	5	5	5
4	3	2	2
5	4	4	4

6	4	4	3
7	4	3	4
8	3	3	3
9	2	3	2
10	4	4	4
11	4	4	4
12	2	2	2
13	4	4	3
14	4	4	4
15	4	4	4
16	4	4	4
17	4	4	4
18	4	4	4
19	4	4	4
20	4	4	4
21	4	4	4
22	4	4	4
23	4	4	4
24	4	4	4
25	4	4	4
26	4	4	4
27	4	4	4
28	4	4	4
29	4	4	4
30	4	4	4
31	4	4	4
32	4	4	4
33	4	4	4
34	4	4	4
35	4	4	4
36	4	4	4
37	4	4	4
38	4		4
39	4	4	4
40	4	4	4
41	4	4	4
42	4	4	4
43	4	4	4
44	4	4	4
45	4	4	4
46	4	4	4
47	4	4	4

48	4	4	4
49	4	4	4
50	4	4	4
51	4	4	4
52	4	4	4
53	4	4	4
54	4	4	4
55	4	4	4
56	4	4	4
57	4	4	4
58	4	4	4
59	4	4	4

Nilai dari variabel-variabel dan total nilai dimensi Kemudahan (*Ease of Use*)

Nilai	1	2	3
1	0	0	0
2	4	4	6
3	9	9	12
4	212	208	204
5	5	5	5
Total	230	226	227

Dapat diperoleh Rata – Rata (mean)

$$mean = \frac{230 + 226 + 227}{3} = 227,6$$

Nilai dimensi Kemudahan (*Ease of Use*) yang diperoleh adalah 227,6 masuk ke dalam diterima sesuai kategori yang ada pada tabel interval yang dapat di lihat pada tabel 4.1.

4.2.4. Dimensi Penerimaan (*Acceptance*)

Berikut hasil kuesioner dimensi Penerimaan (*Acceptance*) dari 59 responden ITBA DCC Kotabumi. Adapun data hasil kuesioner dimensi Penerimaan (*Acceptance*) sebagai berikut.

Tabel 4.4 Perhitungan nilai dimensi Penerimaan (*Acceptance*)

Responden	1	2
1	3	4
2	4	4

3	5	5
4	3	3
5	4	4
6	4	4
7	3	3
8	3	3
9	2	4
10	3	3
11	4	4
12	4	4
13	4	3
14	4	4
15	4	4
16	4	4
17	4	4
18	4	4
19	4	4
20	4	4
21	4	4
22	4	4
23	4	4
24	4	4
25	4	4
26	4	4
27	4	4
28	4	4
29	4	4
30	4	4
31	4	4
32	4	4
33	4	4
34	4	4
35	4	4
36	4	4
37	4	4
38	4	4
39	4	4
40	4	4
41	4	4
42	4	4
43	4	4
44	4	4

45	4	4
46	4	4
47	4	4
48	4	4
49	4	4
50	4	4
51	4	4
52	4	4
53	4	4
54	4	4
55	4	4
56	4	4
57	4	4
58	4	4
59	4	4

Nilai dari variabel-variabel dan total nilai dimensi **Penerimaan** (*Acceptance*)

Nilai	1	2
1	0	0
2	2	0
3	15	15
4	208	212
5	5	5
Total	230	232

Dapat diperoleh Rata – Rata (mean)

$$mean = \frac{230 + 232}{2} = 231$$

Nilai dimensi **Penerimaan** (*Acceptance*) yang diperoleh adalah 231, masuk ke dalam kategori diterima sesuai kategori yang ada pada tabel interval yang dapat di lihat pada tabel 4.1.

4.2.5. Analisis *Analytical Hierarchy Process* (AHP)

4.2.5.1. Kriteria

Tabel 4.5 Tabel Kriteria

No	Kriteria	Keterangan
1	K1	Kriteria Kemanfaatan
2	K2	Kriteria Kemudahan
3	K3	Kriteria Penerimaan
4	K4	Kriteria Kualitas

4.2.5.2. Sub Kriteria

Tabel 4.6 Tabel Sub Kriteria

Kriteria	Code	Sub Kriteria
K1	K1.1	Kemudahan yang diberikan SSAD memungkinkan saya lebih cepat dalam mengerjakan dan menyelesaikan pekerjaan
	K1.2	Dengan menggunakan SSAD , membantu pekerjaan sehari hari
	K1.3	SSAD menjadikan pekerjaan lebih efektif, karena dengan adanya Aplikasi saya dapat mengerjakan pekerjaan yang lain.
	K1.4	SSAD mempermudah saya dalam menyelesaikan pekerjaan
	K1.5	SSAD memberikan manfaat dalam penggunaan, karena dengan adanya SIPP, maka saya dapat mengetahui kehadiran, dokumen pribadi, data kepegawaian, izin cuti, pangkat, prestasi kerja dan sebagainya
	K1.6	SSAD dirasa lebih produktif
	K1.7	Kinerja saya meningkat setelah menggunakan SSAD
K2	K2.1	Susunan menu pada SSAD mudah dipahami, sehingga saya tidak mengalami kesulitan dalam mengoperasikan SSAD
	K2.2	Fasilitas/fitur yang ada pada SSAD mudah untuk digunakan
	K2.3	Cara penggunaan SSAD mudah untuk dipelajari
K3	K3.1.	SSAD sering digunakan beberapa kali dalam satu hari
	K3.2.	SSAD memberikan banyak manfaat, sehingga intensitas dari penggunaan SIPP dalam satu hari lebih dari 20 menit
K4	K4.1.	Waktu penggunaan SSAD relatif singkat, sehingga meningkatkan efektifitas saya dalam mengerjakan pekerjaan

	K4.2.	Penggunaan SSAD memberikan manfaat dan informasi yang valid, sehingga saya dapat menyelesaikan pekerjaan yang lain untuk meningkatkan pelayanan
--	-------	--

4.2.5.3. Perbandingan Kriteria

Tabel 4.7 Tabel Perbandingan Kriteria

Kriteria	Nilai
K1	1
K2	3
K3	5
K4	9

Kriteria	K1	K2	K3	K4
K1	1	0,333333	0,2	0,111111
K2	3	1	0,6	0,333333
K3	7	1,666667	1	0,555556
K4	9	3	1,8	1
Total	20	6	3,6	2

4.2.5.4. Pembobotan Kriteria

Tabel 4.8 Tabel Pembobotan Kriteria

Kriteria	K1	K2	K3	K4	Total		Bobot	Eigen Value
K1	0,05	0,055556	0,055556	0,055556	0,216667	K1	0,054167	1,083333333
K2	0,15	0,166667	0,166667	0,166667	0,65	K2	0,1625	0,975
K3	0,35	0,277778	0,277778	0,277778	1,183333	K3	0,295833	1,065
K4	0,45	0,5	0,5	0,5	1,95	K4	0,4875	0,975
Total	1	1	1	1	4	0	1	4,098333333

4.2.5.5. Mencari Nilai Consistency Index (CI)

$$CI = (\lambda_{\text{maks}} - n) / (n - 1)$$

$$CI = (4,098 - 4) / (4 - 3)$$

$$CI = 0.033$$

Maka nilai dari Consistency Index (CI) adalah 0.033

4.2.5.6. Mencari Consistency Rasio (CR)

$$CR = CI/RI$$

$$CR = 0.033 / 0.9$$

$$CR = 0,36$$

Karena nilai Consistency Ratio $< 0,1$ maka nilai perbandingan berpasangan pada matriks kriteria yang diberikan konsisten.

4.2.5.7. Pembobotan Sub Kriteria

Tabel 4.9 Tabel Pembobotan Sub Kriteria

Kriteria	Code	Bobot
K1	K1.1	5,40%
	K1.2	
	K1,3	
	K1.4	
	K1.5	
	K1.6	
	K1.7	
K2	K2.1	16,25%
	K2.2	
	K2.3	
K3	K3.1.	29,58%
	K3.2	
K4	K4.1.	48,75%
	K4.2.	