

BAB II

GAMBARAN UMUM PERUSAHAAN

2.1 Sejarah Perusahaan

Es Teh Nusantara adalah merek minuman berbasis teh yang diproduksi oleh PT Mommilk Group Indonesia, sebuah perusahaan yang telah berdiri sejak 2011. Meskipun perusahaan induknya berdiri pada 2011, Es Teh Nusantara sendiri mulai hadir di pertengahan tahun 2020. Sejak itu, merek ini berkembang pesat dan telah memiliki lebih dari 2.000 gerai yang tersebar di berbagai wilayah di Indonesia.

Es Teh Nusantara menawarkan minuman teh yang diracik secara tradisional menggunakan daun teh alami, menghadirkan cita rasa teh yang otentik. Dengan berbagai varian pelengkap, Es Teh Nusantara memberikan pilihan rasa yang beragam bagi konsumen. Pertumbuhan pesat Es Teh Nusantara menunjukkan tingginya minat konsumen terhadap produk ini, menjadikannya salah satu merek yang mengawali tren usaha minuman teh kekinian di Indonesia.

2.2 Visi dan Misi Perusahaan

2.2.1. Visi

Menjadi *brand* minuman teh yang menjadi pembela di antara *brand* minuman teh yang lain tanpa meninggalkan cita rasa otentik teh khas Indonesia.

2.2.2. Misi

1. Es Teh Nusantara memberikan kualitas terbaik minuman teh dengan bahan baku produksi premium dan unggulan.
2. Es Teh Nusantara turut serta membantu geliat dan semangat UMKM agar lebih terfasilitasi dengan paket usaha yang ditawarkan.
3. Es Teh Nusantara berkomitmen untuk turut berkontribusi dan mendukung kelangsungan petani daun teh di Indonesia.
4. Es Teh Nusantara terus berinovasi menjadikan produk teh dengan aneka macam rasa yang segar dan menyehatkan.

2.3 Bidang usaha atau Kegiatan Utama Perusahaan

Es Teh Nusantara bergerak di bidang minuman berbasis teh, dengan kegiatan utama:

1. Produksi dan Penjualan: Menyediakan berbagai varian es teh berkualitas.
2. Distribusi dan Kemitraan: Menjalani kerja sama dengan *reseller* dan mitra bisnis.
3. Pemasaran Digital: Promosi melalui *website* dan media sosial.
4. Inovasi Produk: Mengembangkan varian rasa sesuai tren pasar.

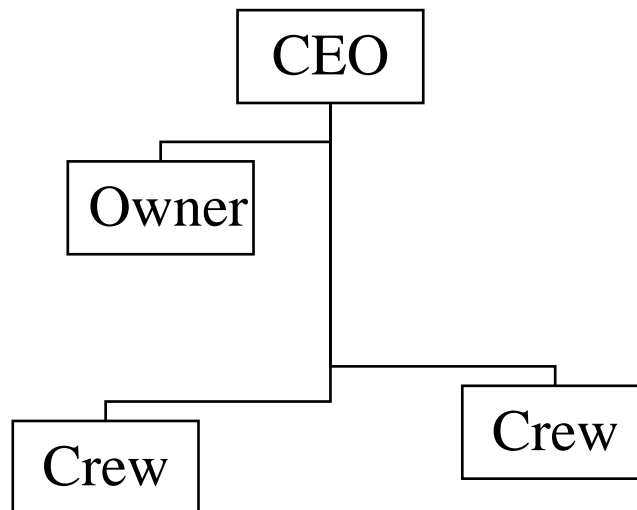
Fokus utama perusahaan adalah menghadirkan minuman teh berkualitas dengan cita rasa khas Nusantara.

2.4 Lokasi Perusahaan

Nama Instansi : *Franchise* Es Teh Nusantara

Tempat : Jl. Sukardi Hamdani No. 13, Kec. Labuhan Ratu, Kota Bandar Lampung, Lampung.

2.5 Struktur Organisasi Perusahaan



Gambar 2.1 Struktur *Franchise* Es Teh Nusantara