

## BAB II SURVEY DAN RENCANA KEGIATAN

### 2.1 Hasil Survey Lokasi

#### 2.1.1 Deskripsi Wilayah

Dari hasil survey lokasi yang telah kami lakukan maka diketahui antara lain :

##### A. Monografi Desa Negara Ratu

##### 1. Batas Wilayah Desa

Desa Negara Ratu terletak di Kecamatan Natar, Kabupaten Lampung Selatan, Provinsi Lampung. Secara administratif Desa Negara Ratu memiliki batasan-batasan sebagai berikut :

- Sebelah Utara berbatasan dengan Bumi Sari
- Sebelah Selatan berbatasan dengan Gedong Tataan
- Sebelah Barat berbatasan dengan Rejo Sari
- Sebelah Timur berbatasan dengan Merak Batin atau Natar

##### 2. Luas Wilayah

Desa Negara Ratu masuk kedalam wilayah kecamatan Natar dengan luas wilayah 850 ha meliputi :

Luas tanah menurut penggunaan :

- a. Luas pemukiman 207 ha/m<sup>2</sup>
- b. Luas persawahan 220 ha/m<sup>2a</sup>
- c. Luas perkebunan 120 ha/m<sup>2</sup>
- d. Luas kuburan 5 ha/m<sup>2</sup>
- e. Luas perkarangan 207 ha/m<sup>2</sup>
- f. Luas perkantoran 2500 m<sup>2</sup>

Total luasnya 850 ha

Luas tanah sawah

- a. Sawah irigasi teknis 115 ha/m<sup>2</sup>
- b. Sawah tadah hujan 105 ha/m<sup>2</sup>

Total luasnya 220 ha/m<sup>2</sup>

Luas tanah kering

- a. Tegal / ladang 220 ha/m<sup>2</sup>
- b. Pemukiman 205 ha/m<sup>2</sup>

Total luasnya 325 ha/m<sup>2</sup>

Luas tanah basah :

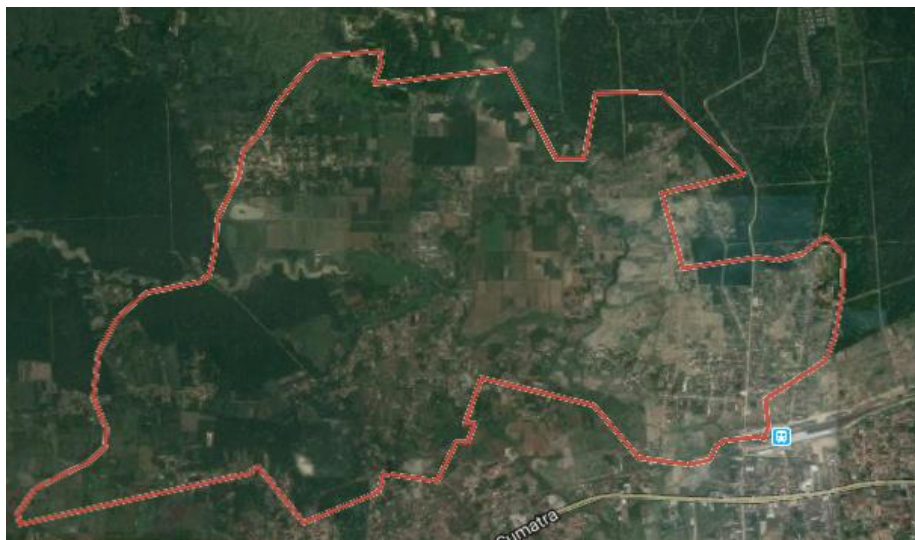
- a. Tanah rawa 5 ha/m<sup>2</sup>

Total luasnya 5 ha/m<sup>2</sup>

Luas tanah fasilitas umum :

- a. Kas desa / kelurahan 2500 m<sup>2</sup>
- b. Lapangan olahraga 2 ha/m<sup>2</sup>
- c. Kantor pemerintahan 2500 m<sup>2</sup>
- d. Tempat pemakaman desa / umum 5 ha/m<sup>2</sup>
- e. Bangunan sekolah / perguruan tinggi 2 ha/m<sup>2</sup>

Total luasnya 9,5 ha/m<sup>2</sup>



Sumber : <https://www.google.co.id/maps> , 2019

### 3. Orbitrasi Wilayah Desa

Posisi jarak jangkauan (orbitrasi) Desa Negara Ratu berada dekat dari pusat kecamatan terdekat yaitu berjarak 1,5 km dengan waktu tempuh 6menit dengan menggunakan mobil dan 3 menit dengan menggunakan motor, sedangkan jangkauan dari pusat pemerintahan kota 84,5 km dengan waktu tempuh 1 jam 15 menit dengan menggunakan mobil dan 55 menit dengan menggunakan motor, jangkauan dari Ibu Kota Kabupaten 84,5 km. jarak jangkauan tersebut pada umumnya sudah dihubungkan oleh jalanan aspal (jalanan Provinsi), jalanan Kabupaten, sehingga pada umumnya lancar tidak tergantung musim.



#### 4. Keadaan Sosial Desa

Sarana dan prasarana pendidikan dan tempat ibadah yang tersedia di Desa Negara Ratu yaitu seperti table berikut :

No	Prasarana	Jumlah
1.	PAUD	1
2.	Taman Kanak-kanak	4
3.	Sekolah Dasar	4
4.	Sekolah Menengah Pertama	1
5.	Sekolah Menengah Atas	1

7.	Mushola	14
8.	Masjid	14
9.	Wihara	0
10.	Pura	0

#### 5. Keadaan Ekonomi Desa

Sector ekonomi Desa Negara Ratu meliputi : tani, pekebun, dan sebagian lagi berwirausaha.

Sector pertanian meliputi : Padi

Sector perkebunan meliputi :

- a. Kelapa
- b. Karet
- c. Sawit

Sedangkan yang berwirausaha meliputi

- a. Gerabah
- b. Meubel
- c. Tempe

#### 2.1.2 Rencana Pembangunan Desa

Menurut Suparno : 46, pembangunan desa di lakukan dalam rangka imbang yang sewajarnya antara pemerintahan dan masyarakat. Kewajiban pemerintah adalah menyediakan prasarana-prasarana, sedangkan selebihnya disandarkan pada kemampuan masyarakat itu sendiri. Dalam merancang suatu rencana pembangunan desa perlu adanya koordinasi yang bijak dan berkelanjutan. Dimana kebijakan yang dimaksud adalah dalam merencanakan pembangunan desa perlu adanya koodinasi musyawarah yang di hadiri oleh tokoh-toh masyarakat, tokoh agama, ketua RT/RW serta para pemerintah desa beserta BPD guna menggalian gagasan. Dalam musyawarah ini dapat di temukan permasalahan atau kebutuhan apa yang dibutuhkan oleh

masyarakat sehingga segala aspirasi masyarakat dapat terdengar dan tertampung.

Sebagai wakil dari masyarakat BPD berperan untuk membantu pemerintah desa dalam penyusunan program pembangunan desa dalam hal ini menyusun skala prioritas yang dibutuhkan. Untuk membuat suatu kebijakan pembangunan perlu adanya arahan pembangunan itu sendiri, potensi yang dimiliki desa dan masalah desa, program dan strategi pencapaiannya.

Berdasarkan uraian diatas pemerintah desa Negara Ratu bersama dengan seluruh lapisan masyarakat memiliki program pembangunan desa yaitu :

I. Penyelenggaraan pemerintah desa

1. Penghasilan tetap kepala desa dan perangkat desa
2. Operasional Perkantoran
3. Pembuatan dan pengoperasian website desa
4. Operasional RT
5. Operasional LPM
6. Operasional PKK
7. Operasional Karang Taruna
8. Penyusunan RKP Desa
9. Penyusunan APB Desa
10. Pembuatan Batas Tanah

II. Pelaksanaan Pembangunan Desa

1. Perbaikan Jalan
2. Penimbunan Jalan
3. Perapihan Badan Jalan
- 4.

### **2.1.3 Temuan Masalah di Lokasi dan Rencana Kegiatan**

#### **2.1.3.1 Temuan Masalah**

- A. Masalah yang ada di UMKM Gerabah Widi Anugrah Keramik dalam bidang Teknologi dan Informasi adalah tidak adanya *website* UMKM yang dapat membantu penyaluran proses informasi dari UMKM tersebut kepada para pelanggan. Dengan berkembangnya Teknologi saat ini maka kita diharuskan untuk menguasai hal-hal mengenai IT dan UMKM-UMKM saat ini juga membutuhkan media informasi yang luas sehingga para pelanggan dimudahkan untuk mendapatkan informasi mengenai produk dari UMKM Widi Anugrah Keramik. Belum adanya *website* UMKM yang dapat digunakan untuk mempromosikan dan mencari informasi mengenai produk UMKM menjadi permasalahan yang harus ditangani oleh peserta PKPM IBI Darmajaya di Desa Negara Ratu.
- B. Di SDN 3 Negara Ratu belum terdapat mata pelajaran TIK (Teknologi Informasi dan Komunikasi). Hal ini membuat para siswa-siswi kurang mengenal mengenai Teknologi Informasi dan Komunikasi khususnya komputer. Disisi lain mempelajari komputer sangatlah penting mengingat perkembangan zaman yang semakin maju. Tidak hanya itu, mempelajari komputer juga berguna untuk jenjang selanjutnya seperti SMP, SMA dan Perguruan Tinggi. Dikarenakan belum adanya mata pelajaran TIK menjadi permasalahan yang harus ditangani oleh peserta PKPM IBI Darmajaya di Desa Negara Ratu.
- C. Di UMKM Widi Anugrah Keramik belum menggunakan laporan keuangan, maka dari itu perlunya adanya pelatihan pelaporan keuangan, untuk mengetahui Harga Pokok Produksi dan Laporan Laba Rugi di UMKM tersebut. Dikarenakan kurangnya pengetahuan tentang laporan keuangan maka akan mengakibatkan pencatatan keuangannya tidak tertata dengan baik.
- D. Masalah yang ada di Desa Negara Ratu dalam bidang keuangan adalah kurangnya pengetahuan masyarakat akan Pinjaman Online.

Dikarenakan kurangnya pengetahuan tersebut dapat mengakibatkan hal-hal berbahaya yang tidak diinginkan.

- E. Pada usaha Gerabah Widi Anugrah Keramik masih menggunakan sistem pemasaran yang sederhana. Hal ini yang menyebabkan Gerabah Widi Anugrah Keramik belum bisa memasuki pasar yang lebih besar. Kurangnya promosi juga menyebabkan pembeli hanya dari kalangan masyarakat sekitar saja.
- F. Pada UMKM Widi Anugrah Keramik belum terdapat logo yang menjadi ciri dan identitas UMKM tersebut.

#### **2.1.3.2 Rumusan Masalah**

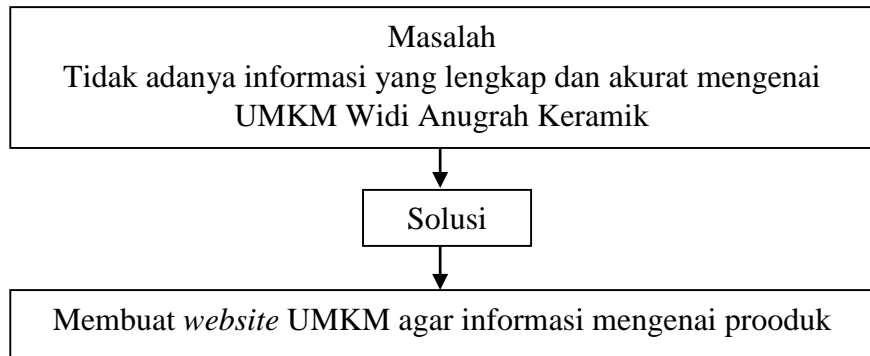
Rumusan masalah yang dapat diambil dari lokasi dan rencana kegiatan adalah :

- a. Tidak adanya website di UMKM Widi Anugrah Keramik
- b. Belum terdapatnya mata pelajaran TIK (Teknologi Informasi dan Komunikasi) di SDN 3 Negara Ratu
- c. Belum adanya laporan keuangan untuk pencatatan transaksi di UMKM Widi Anugrah Keramik
- d. Masyarakat Negara Ratu belum mengetahui tentang pinjaman online.
- e. Pemasaran UMKM Gerabah Widi Anugrah Keramik belum menggunakan media online.
- f. Pada UMKM Widi Anugrah Keramik belum terdapat logo.

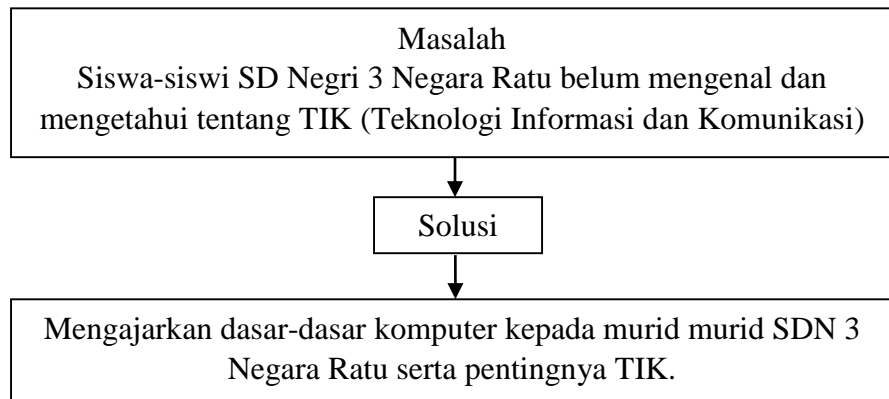
#### **2.1.3.3 Kerangka Pemecahan Masalah**

Adapun kerangka pemecahan masalah yang dapat ditawarkan dan diuraikan dalam memberikan solusi terhadap perumusan masalah yang telah penulis buat adalah :

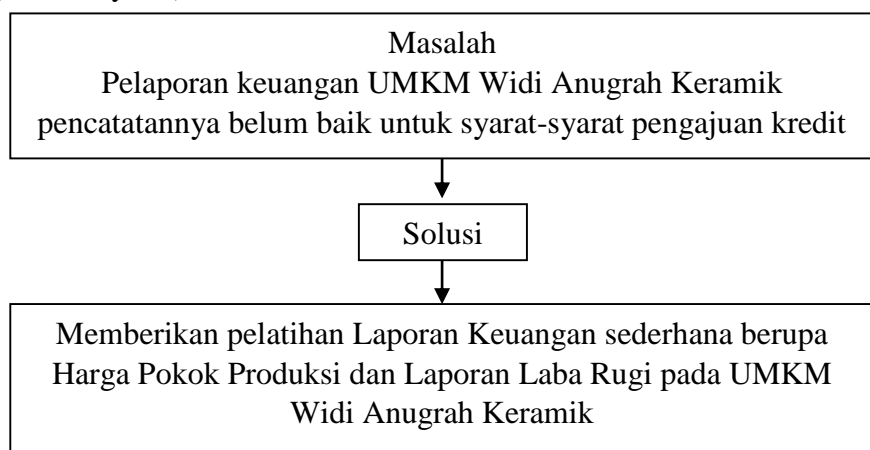
1. Membuat web untuk UMKM Widi Anugrah Keramik (Halim Setio Adi)



2. Melakukan pelatihan dasar-dasar komputer kepada siswa-siswi SD Negeri 3 Negara Ratu (Sonu Samuel)

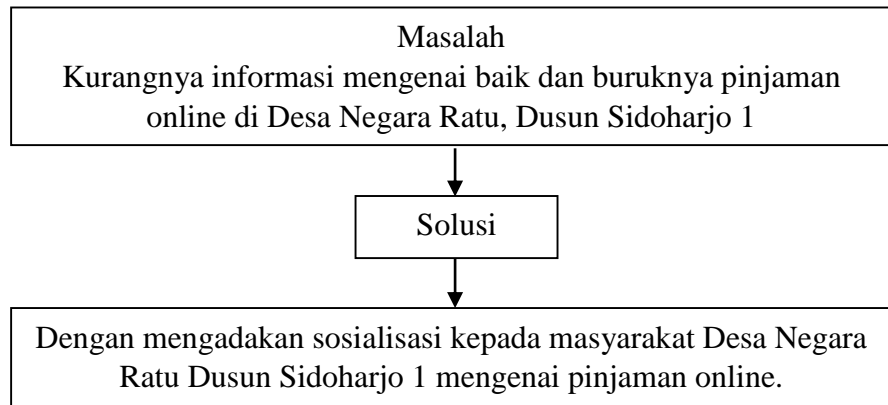


3. Pelatihan laporan keuangan kepada UMKM Widi Anugrah Keramik (Sri Widiyanti)

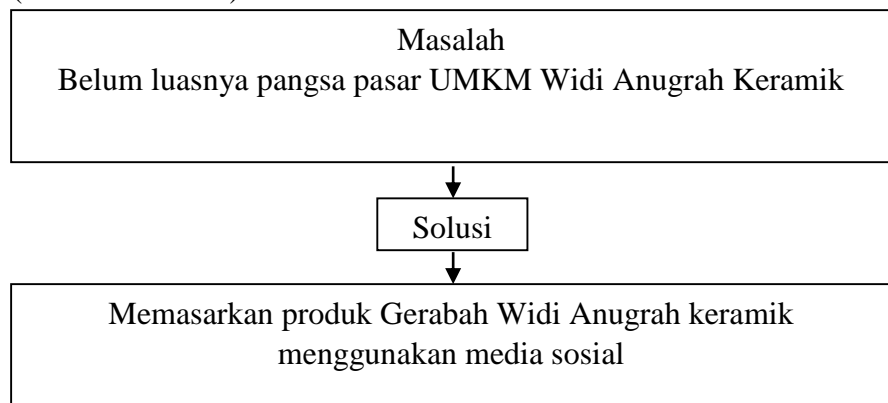




4. Sosialisasi mengenai pinjaman online kepada masyarakat di Desa Negara Ratu, Dusun Sidoharjo (Raras Detira)



5. Pemasaran UMKM Widi Anugrah Keramik melalui media sosial (Indah Ramaiska)



6. Pembuatan logo UMKM Widi Anugrah Keramik (Puja Kusuma)

