

# LAMPIRAN

**Lampiran 1 NPF<sub>netto</sub> Bank Muamalat dan NPF *netto* 5 Bank Syariah**

<b>5 Industri Bank Syariah</b>	<b>2014</b>	<b>2015</b>	<b>2016</b>	<b>2017</b>	<b>2018</b>
Bank Mandiri Syariah	4,29%	4,05%	3,31%	2,71%	1,56%
Bank BNI Syariah	1,04%	1,46%	1,64%	1,50%	1,52%
Bank BCA Syariah	0,10%	0,52%	0,21%	0,44%	0,28%
Bank MEGA Syariah	1,81%	3,16%	2,81%	2,75%	1,96%
Bank BTPN Syariah	0,87%	0,17%	0,20%	0,05%	0,02%
	8,11%	9,36%	7,99%	7,45%	5,34%
<b>Rata - rata</b>	1,62%	1,87%	1,60%	1,49%	1,07%
	<b>2014</b>	<b>2015</b>	<b>2016</b>	<b>2017</b>	<b>2018</b>
<b>Bank Muamalat Indonesia</b>	<b>4,85%</b>	<b>4,20%</b>	<b>1,40%</b>	<b>2,75%</b>	<b>2,58%</b>

**Lampiran 2 Tabulasi**

<b>NPF</b>	<b>SBIS</b>	<b>Inflasi</b>	<b>NIM</b>	<b>BOPO</b>	<b>FDR</b>
0,04100	0,07285	0,264	0,05150	0,95500	0,85820
0,03510	0,06378	0,673	0,05240	0,87380	0,91520
0,01780	0,06352	0,365	0,05010	0,85250	0,85180
0,01810	0,04328	0,417	0,04640	0,84470	0,94150
0,01560	0,05792	0,809	0,04640	0,82150	0,99990
0,04850	0,07043	0,601	0,03360	0,97330	0,84140
0,04200	0,06861	0,327	0,04090	0,97410	0,90300
0,01400	0,06338	0,295	0,03210	0,97760	0,95130
0,02750	0,05171	0,352	0,02480	0,97680	0,84410
0,02580	0,05821	0,307	0,02220	0,98240	0,73180

**Lampiran 3 NPF *netto***

	<b>Tahun</b>	<b>NPF <i>netto</i></b>	<b>Rata - rata</b>
<b>Bank Muamalat Indonesia</b>	2009	4,10	<b>0,0410</b>
	2010	3,51	<b>0,0351</b>
	2011	1,78	<b>0,0178</b>
	2012	1,81	<b>0,0181</b>
	2013	1,56	<b>0,0156</b>
	2014	4,85	<b>0,0485</b>
	2015	4,20	<b>0,0420</b>
	2016	1,40	<b>0,0140</b>
	2017	2,75	<b>0,0275</b>
	2018	2,58	<b>0,0258</b>

#### Lampiran 4 SBIS

<b>2009</b>	<b>SBIS</b>	<b>2011</b>	<b>SBIS</b>
Januari	9,50	Januari	6,08
Februari	8,74	Februari	6,70
Maret	8,21	Maret	6,72
April	7,59	April	6,72
Mei	7,25	Mei	7,36
Juni	6,95	Juni	6,78
Juli	6,71	Juli	6,78
Agustus	6,58	Agustus	6,78
September	6,48	September	6,28
Oktober	6,49	Oktober	5,77
November	6,47	November	5,22
Desember	6,46	Desember	5,04
<b>Jumlah Rata – rata</b>	<b>87,41 7,28</b>	<b>Jumlah Rata - rata</b>	<b>76,22 6,35</b>
<b>2010</b>	<b>SBIS</b>	<b>2012</b>	<b>SBIS</b>
Januari	6,45	Januari	7,23
Februari	6,40	Februari	7,17
Maret	6,27	Maret	7,13
April	6,20	April	7,14
Mei	6,30	Mei	7,15
Juni	6,26	Juni	7,14
Juli	6,26	Juli	7,09
Agustus	6,64	Agustus	6,97
September	6,64	September	6,88
Oktober	6,37	Oktober	6,85
November	6,37	November	6,87
Desember	6,37	Desember	6,90
<b>Jumlah Rata - rata</b>	<b>76,53 6,38</b>	<b>Jumlah Rata - rata</b>	<b>84,52 7,04</b>

<b>2013</b>	<b>SBIS</b>	<b>2015</b>	<b>SBIS</b>
Januari	4,84	Januari	6,93
Februari	4,86	Februari	6,67
Maret	4,87	Maret	6,65
April	4,89	April	6,66
Mei	5,02	Mei	6,66
Juni	5,28	Juni	6,67
Juli	5,52	Juli	6,69
Agustus	5,86	Agustus	6,80
September	6,96	September	7,15
Oktober	6,97	Oktober	7,15
November	7,22	November	7,15
Desember	7,22	Desember	7,15
<b>Jumlah Rata – rata</b>	<b>69,51 5,79</b>	<b>Jumlah Rata – rata</b>	<b>82,33 6,86</b>
<b>2014</b>	<b>SBIS</b>	<b>2016</b>	<b>SBIS</b>
Januari	7,23	Januari	6,65
Februari	7,17	Februari	6,55
Maret	7,13	Maret	6,60
April	7,14	April	6,60
Mei	7,15	Mei	6,60
Juni	7,14	Juni	6,40
Juli	7,09	Juli	6,40
Agustus	6,97	Agustus	6,40
September	6,88	September	6,15
Oktober	6,85	Oktober	5,90
November	6,87	November	5,90
Desember	6,90	Desember	5,90
<b>Jumlah Rata - rata</b>	<b>84,52 7,04</b>	<b>Jumlah Rata - rata</b>	<b>76,05 6,34</b>

<b>2013</b>	<b>SBIS</b>	<b>2015</b>	<b>SBIS</b>
Januari	4,84	Januari	6,93
Februari	4,86	Februari	6,67
Maret	4,87	Maret	6,65
April	4,89	April	6,66
Mei	5,02	Mei	6,66
Juni	5,28	Juni	6,67
Juli	5,52	Juli	6,69
Agustus	5,86	Agustus	6,80
September	6,96	September	7,15
Oktober	6,97	Oktober	7,15
November	7,22	November	7,15
Desember	7,22	Desember	7,15
<b>Jumlah Rata – rata</b>	<b>69,51 5,79</b>	<b>Jumlah Rata – rata</b>	<b>82,33 6,86</b>
<b>2014</b>	<b>SBIS</b>	<b>2016</b>	<b>SBIS</b>
Januari	7,23	Januari	6,65
Februari	7,17	Februari	6,55
Maret	7,13	Maret	6,60
April	7,14	April	6,60
Mei	7,15	Mei	6,60
Juni	7,14	Juni	6,40
Juli	7,09	Juli	6,40
Agustus	6,97	Agustus	6,40
September	6,88	September	6,15
Oktober	6,85	Oktober	5,90
November	6,87	November	5,90
Desember	6,90	Desember	5,90
<b>Jumlah Rata - rata</b>	<b>84,52 7,04</b>	<b>Jumlah Rata - rata</b>	<b>76,05 6,34</b>

<b>2017</b>	<b>SBIS</b>	<b>2018</b>	<b>SBIS</b>
Januari	5,90	Januari	5,20
Februari	5,91	Februari	5,19
Maret	5,95	Maret	5,19
April	5,97	April	5,18
Mei	5,97	Mei	5,33
Juni	0	Juni	6,05
Juli	5,94	Juli	6,05
Agustus	5,55	Agustus	6,35
September	5,20	September	6,61
Oktober	5,22	Oktober	6,64
November	5,22	November	6,87
Desember	5,21	Desember	5,19
<b>Jumlah Rata – rata</b>	<b>62,05 5,17</b>	<b>Jumlah Rata – rata</b>	<b>69,85 5,82</b>



## Lampiran 5 Inflasi

<b>2013</b>	<b>IHK</b>	<b>Inflasi</b>	
Januari	158,26	1,77	
Februari	159,29	0,65	
Maret	160,81	0,95	
April	161,73	0,57	
Mei	164,01	1,41	
Juni	110,08	2,46	
Juli	111,59	1,37	
Agustus	112,16	0,51	
September	113,25	0,97	
Oktober	113,76	0,45	
November	113,9	0,12	
Desember	113,86	-0,04	
<b>Jumlah</b>	<b>1592,7</b>	<b>11,19</b>	
<b>2009</b>	<b>IHK</b>	<b>Inflasi</b>	
Januari	113,78	-0,07	
Februari	114,02	0,21	
Maret	114,27	0,22	
April	113,92	-0,31	
Mei	113,97	0,04	
Juni	114,10	0,11	
Juli	114,61	0,45	
Agustus	115,25	0,56	
September	116,46	1,05	
Oktober	116,68	0,19	
November	116,65	-0,03	
Desember	117,03	0,33	Rata – rata
<b>Jumlah</b>	<b>1380,74</b>	<b>2,75</b>	<b>2,64</b>

<b>2010</b>	<b>IHK</b>	<b>Inflasi</b>	
Januari	118,01	0,84	
Februari	118,36	0,3	
Maret	118,19	-0,14	
April	118,37	0,15	
Mei	118,71	0,29	
Juni	119,86	0,97	
Juli	121,74	1,57	
Agustus	122,67	0,76	
September	123,21	0,44	
Oktober	123,29	0,06	
November	124,03	0,6	
Desember	125,17	0,92	Rata – rata
<b>Jumlah</b>	<b>1451,61</b>	<b>6,76</b>	<b>6,73</b>
<b>2011</b>	<b>IHK</b>	<b>Inflasi</b>	
Januari	126,29	0,89	
Februari	126,46	0,13	
Maret	126,05	-0,32	
April	125,66	-0,31	
Mei	125,81	0,12	
Juni	126,5	0,55	
Juli	127,35	0,67	
Agustus	128,54	0,93	
September	128,89	0,27	
Oktober	128,74	-0,12	
November	129,18	0,34	
Desember	129,91	0,57	Rata – rata
<b>Jumlah</b>	<b>1529,38</b>	<b>3,72</b>	<b>3,65</b>

<b>2012</b>	<b>IHK</b>	<b>Inflasi</b>	
Januari	130,9	0,76	
Februari	130,96	0,05	
Maret	131,05	0,07	
April	131,32	0,21	
Mei	131,41	0,07	
Juni	132,23	0,62	
Juli	133,16	0,7	
Agustus	133,43	0,95	
September	134,45	0,01	
Oktober	134,67	0,16	
November	134,76	0,07	
Desember	135,49	0,54	Rata – rata
<b>Jumlah</b>	<b>1594,83</b>	<b>4,21</b>	<b>4,17</b>
<b>2013</b>	<b>IHK</b>	<b>Inflasi</b>	
Januari	136,88	1,03	
Februari	137,91	0,75	
Maret	138,78	0,63	
April	138,64	-0,1	
Mei	138,6	-0,03	
Juni	140,03	1,03	
Juli	144,63	3,29	
Agustus	146,25	1,12	
September	145,74	-0,35	
Oktober	145,87	0,09	
November	146,04	0,12	
Desember	146,84	0,55	Rata- rata
<b>Jumlah</b>	<b>1706,21</b>	<b>8,13</b>	<b>8,09</b>

<b>2012</b>	<b>IHK</b>	<b>Inflasi</b>	
Januari	130,9	0,76	
Februari	130,96	0,05	
Maret	131,05	0,07	
April	131,32	0,21	
Mei	131,41	0,07	
Juni	132,23	0,62	
Juli	133,16	0,7	
Agustus	133,43	0,95	
September	134,45	0,01	
Oktober	134,67	0,16	
November	134,76	0,07	
Desember	135,49	0,54	Rata – rata
<b>Jumlah</b>	<b>1594,83</b>	<b>4,21</b>	<b>4,17</b>
<b>2013</b>	<b>IHK</b>	<b>Inflasi</b>	
Januari	136,88	1,03	
Februari	137,91	0,75	
Maret	138,78	0,63	
April	138,64	-0,1	
Mei	138,6	-0,03	
Juni	140,03	1,03	
Juli	144,63	3,29	
Agustus	146,25	1,12	
September	145,74	-0,35	
Oktober	145,87	0,09	
November	146,04	0,12	
Desember	146,84	0,55	Rata- rata
<b>Jumlah</b>	<b>1706,21</b>	<b>8,13</b>	<b>8,09</b>

<b>2014</b>	<b>IHK</b>	<b>Inflasi</b>	
Januari	110,992	1,07	
Februari	111,28	0,26	
Maret	111,37	0,08	
April	111,35	-0,02	
Mei	111,53	0,16	
Juni	112,01	0,43	
Juli	113,05	0,93	
Agustus	113,58	0,47	
September	113,89	0,27	
Oktober	114,42	0,47	
November	116,14	0,47	
Desember	119	1,50	Rata – rata
<b>Jumlah</b>	<b>1358,61</b>	<b>6,09</b>	<b>6,01</b>
<b>2015</b>	<b>IHK</b>	<b>Inflasi</b>	
Januari	118,71	-0,24	
Februari	118,28	-0,36	
Maret	118,48	0,17	
April	118,91	0,36	
Mei	119,5	0,5	
Juni	120,14	0,54	
Juli	121,26	0,93	
Agustus	121,73	0,39	
September	121,67	-0,05	
Oktober	121,57	-0,08	
November	121,82	0,21	
Desember	122,99	0,96	
<b>Jumlah</b>	<b>1445,06</b>	<b>3,33</b>	<b>3,27</b>

<b>2016</b>	<b>IHK</b>	<b>Inflasi</b>	
Januari	123,62	0,51	
Februari	123,51	-0,09	
Maret	123,75	0,19	
April	123,19	-0,45	
Mei	123,48	0,24	
Juni	124,29	0,66	
Juli	125,15	0,69	
Agustus	125,13	-0,02	
September	125,41	0,22	
Oktober	125,59	0,14	
November	126,18	0,47	
Desember	126,71	0,42	Rata – rata
<b>Jumlah</b>	<b>1496,01</b>	<b>2,980</b>	<b>2,96</b>
<b>2017</b>	<b>IHK</b>	<b>Inflasi</b>	
Januari	127,94	0,97	
Februari	128,24	0,23	
Maret	128,22	-0,02	
April	128,33	0,09	
Mei	128,83	0,39	
Juni	129,72	0,69	
Juli	130,00	0,22	
Agustus	129,91	-0,07	
September	130,08	0,13	
Oktober	130,09	0,01	
November	130,35	0,2	
Desember	131,28	0,710	
<b>Jumlah</b>	<b>1552,99</b>	<b>3,550</b>	<b>3,52</b>

<b>2018</b>	<b>IHK</b>	<b>Inflasi</b>	
Januari	131,10	0,62	
Februari	132,32	0,17	
Maret	132,58	0,20	
April	132,71	0,10	
Mei	132,99	0,21	
Juni	133,77	0,59	
Juli	134,14	0,28	
Agustus	134,07	-0,05	
September	133,83	-0,18	
Oktober	134,2	0,28	
November	134,56	0,27	
Desember	135,39	0,62	
<b>Jumlah</b>	<b>1601,66</b>	<b>3,11</b>	<b>3,07</b>

**Lampiran 6 NIM**

	<b>Tahun</b>	<b>NIM</b> <i>(Net income margin)</i>	<b>Rata - rata</b>
<b>Bank Muamalat Indonesia</b>	2009	5,15	<b>0,05150</b>
	2010	5,24	<b>0,05240</b>
	2011	5,01	<b>0,05010</b>
	2012	4,64	<b>0,04640</b>
	2013	4,64	<b>0,04640</b>
	2014	3,36	<b>0,03360</b>
	2015	4,09	<b>0,04090</b>
	2016	3,21	<b>0,03210</b>
	2017	2,48	<b>0,02480</b>
	2018	2,22	<b>0,02220</b>



## Lampiran 7 BOPO

	<b>Tahun</b>	<b>BOPO</b>	<b>Rata - rata</b>
<b>Bank Muamalat Indonesia</b>	2009	95.50	<b>0,95500</b>
	2010	87.38	<b>0,87380</b>
	2011	85.25	<b>0,85250</b>
	2012	84.47	<b>0,84470</b>
	2013	82.15	<b>0,82150</b>
	2014	97.33	<b>0,97330</b>
	2015	97.36	<b>0,97360</b>
	2016	97.76	<b>0,97760</b>
	2017	97.68	<b>0,97680</b>
	2018	98.24	<b>0,98240</b>

**Lampiran 8 FDR**

	<b>Tahun</b>	<b>FDR</b>	<b>Rata - rata</b>
<b>Bank Muamalat Indonesia</b>	2009	85.82	<b>0.85820</b>
	2010	91.52	<b>0.91520</b>
	2011	85.18	<b>0.85180</b>
	2012	94.15	<b>0.94150</b>
	2013	99.99	<b>0.99990</b>
	2014	84.14	<b>0.84140</b>
	2015	90.30	<b>0.90300</b>
	2016	95.13	<b>0.95130</b>
	2017	84.41	<b>0.84410</b>
	2018	73.18	<b>0.73180</b>

## Lampiran 9 Deskriptif Statistik

	<b>NPF</b>	<b>SBIS</b>	<b>Inflasi</b>	<b>NIM</b>	<b>BOPO</b>	<b>FDR</b>
<b>Mean</b>	0.028540	0.061364	0.071730	0.040040	0.923170	0.883820
<b>Median</b>	0.026650	0.063450	0.039100	0.043650	0.964150	0.880600
<b>Maximum</b>	0.048500	0.072800	0.307000	0.052400	0.982400	0.999900
<b>Minimum</b>	0.014000	0.043280	0.026400	0.022200	0.821500	0.731800
<b>Std. Dev</b>	0.012426	0.008957	0.084610	0.011165	0.066159	0.075186
<b>Skewness</b>	0.303288	-0.689804	2.450718	-0.425645	-0.482829	-0.441064
<b>Kurtosis</b>	1.633653	2.734338	7.414047	1.708171	1.411738	2.919759

## Lampiran 10 Uji t

Dependent Variable: NPF

Method: Least Squares

Date: 07/05/20 Time: 13:28

Sample: 2009 2018

Included observations: 10

---

---

Variable	Coefficient	Std. Error	t-Statistic	Prob.
C	-0.081263	0.194113	-0.418637	0.6970
SBIS	0.290463	0.743884	0.390468	0.7161
INFLASI	-0.012689	0.076277	-0.166355	0.8759
NIM	0.615565	0.900559	0.683537	0.5318
BOPO	0.121728	0.157117	0.774762	0.4817
FDR	-0.049936	0.085584	-0.583469	0.5909

---

---

R-squared	0.579918	Mean dependent var	0.028540
Adjusted R-squared	0.054816	S.D. dependent var	0.012426
S.E. of regression	0.012081	Akaike info criterion	-5.710722
Sum squared resid	0.000584	Schwarz criterion	-5.529171
Log likelihood	34.55361	Hannan-Quinn criter.	-5.909883
F-statistic	1.104392	Durbin-Watson stat	2.376865
Prob(F-statistic)	0.474933		

---

---

## Lampiran 11 Uji MULTIKOLINERITAS

Variance Inflation Factors

Date: 07/05/20 Time: 13:32

Sample: 2009 2018

Included observations: 10

---

---

Variable	Coefficient Variance	Uncentered VIF	Centered VIF
C	0.037680	2581.851	NA
SBIS	0.553363	145.5155	2.737860
INFLASI	0.005818	4.619863	2.568627
NIM	0.811006	95.32616	6.234955
BOPO	0.024686	1448.227	6.663301
FDR	0.007325	394.6006	2.553456

---

---

## Lampiran 12 Uji AUTOKORELASI

Breusch-Godfrey Serial Correlation LM Test:

F-statistic	0.194074	Prob. F(2,2)	0.8375
Obs*R-squared	1.625310	Prob. Chi-Square(2)	0.4437

Test Equation:

Dependent Variable: RESID

Method: Least Squares

Date: 07/05/20 Time: 13:32

Sample: 2009 2018

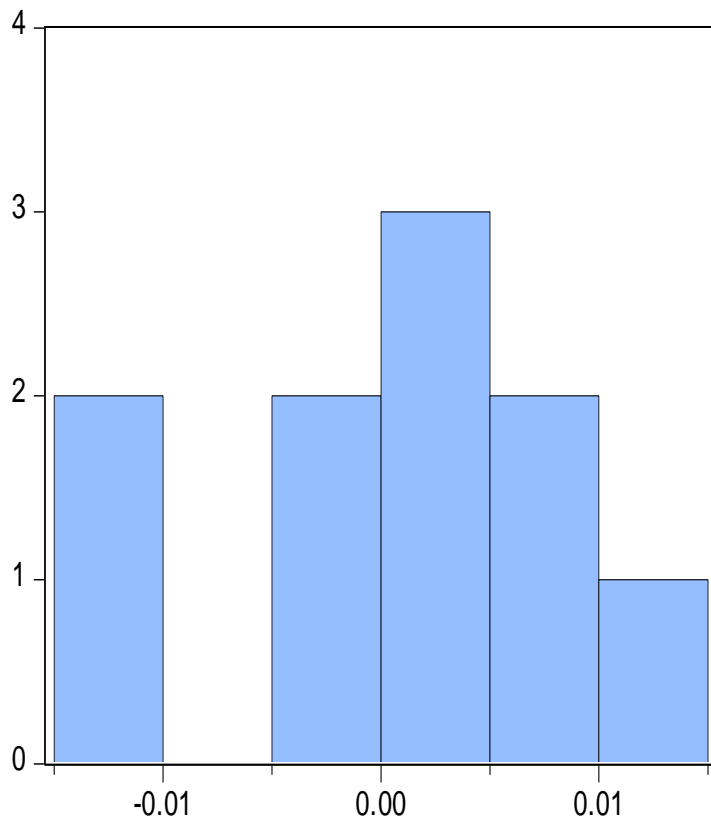
Included observations: 10

Presample missing value lagged residuals set to zero.

Variable	Coefficient	Std. Error	t-Statistic	Prob.
C	-0.078020	0.295975	-0.263604	0.8168
SBIS	0.300395	1.510696	0.198846	0.8608
INFLASI	-0.012561	0.146552	-0.085713	0.9395
NIM	-0.049959	1.219994	-0.040950	0.9711
BOPO	0.032695	0.264589	0.123569	0.9130
FDR	0.036752	0.125564	0.292694	0.7973
RESID(-1)	-0.574287	1.085096	-0.529249	0.6495
RESID(-2)	-0.496109	1.541322	-0.321873	0.7781

R-squared	0.162531	Mean dependent var	1.13E-18
Adjusted R-squared	-2.768610	S.D. dependent var	0.008054
S.E. of regression	0.015635	Akaike info criterion	-5.488093
Sum squared resid	0.000489	Schwarz criterion	-5.246025
Log likelihood	35.44047	Hannan-Quinn criter.	-5.753641
F-statistic	0.055450	Durbin-Watson stat	2.145056
Prob(F-statistic)	0.998269		

### Lampiran 13 Uji NORMALITAS



Series: Residuals  
Sample 2009 2018  
Observations 10

Mean 1.13e-18  
Median 0.002302  
Maximum 0.012923  
Minimum -0.014030  
Std. Dev. 0.008054  
Skewness -0.365079  
Kurtosis 2.448065

Jarque-Bera 0.349068  
Probability 0.839848

## Lampiran 14 Uji HETEROSKEDASITAS

Heteroskedasticity Test: Breusch-Pagan-Godfrey

F-statistic	0.699679	Prob. F(5,4)	0.6530
Obs*R-squared	4.665524	Prob. Chi-Square(5)	0.4580
Scaled explained SS	0.540478	Prob. Chi-Square(5)	0.9906

Test Equation:

Dependent Variable: RESID^2

Method: Least Squares

Date: 07/05/20 Time: 13:36

Sample: 2009 2018

Included observations: 10

Variable	Coefficient	Std. Error	t-Statistic	Prob.
C	0.000893	0.001304	0.684886	0.5310
SBIS	0.007419	0.004995	1.485147	0.2117
INFLASI	-0.000528	0.000512	-1.031109	0.3608
NIM	-0.008129	0.006047	-1.344164	0.2501
BOPO	-0.000986	0.001055	-0.934999	0.4027
FDR	-1.76E-05	0.000575	-0.030642	0.9770

R-squared	0.466552	Mean dependent var	5.84E-05
Adjusted R-squared	-0.200257	S.D. dependent var	7.40E-05
S.E. of regression	8.11E-05	Akaike info criterion	-15.71749
Sum squared resid	2.63E-08	Schwarz criterion	-15.53594
Log likelihood	84.58744	Hannan-Quinn criter.	-15.91665
F-statistic	0.699679	Durbin-Watson stat	3.228852
Prob(F-statistic)	0.653039		