

## BAB II

### GAMBARAN UMUM PERUSAHAAN

#### 2.1 Sejarah Kereta Api Indonesia

Dalam kehidupan modern seperti sekarang ini, segala sesuatu dituntut untuk lebih cepat dan praktis, begitupun dalam hal transportasi. Indonesia merupakan Negara berkembang yang memiliki penduduk kelima terpadat di dunia, memiliki banyak persoalan transportasi baik darat, laut, maupun udara. Permasalahan tersebut diantaranya masalah keamanan, kenyamanan maupun permasalahan pelayanan. Masalah yang cukup menarik untuk dibahas yaitu permasalahan yang ada dalam perusahaan Kereta Api Indonesia.

PT Kereta Api (Persero) adalah Badan Usaha Milik Negara Indonesia yang menyelenggarakan jasa angkutan kereta api. Layanan PT Kereta Api (Persero) meliputi angkutan penumpang dan barang. Setelah Proklamasi Kemerdekaan Indonesia dikumandangkan pada tanggal 17 Agustus 1945, karyawan perusahaan kereta api yang tergabung dalam *Angkatan Moeda Kereta Api* (AMKA) mengambil alih kekuasaan perkeretaapian dari Jepang.

Pada tanggal 28 September 1945, pembacaan pernyataan sikap oleh Ismangil dan sejumlah anggota AMKA lainnya menegaskan bahwa mulai hari itu kekuasaan perkeretaapian berada ditangan bangsa Indonesia sehingga Jepang sudah tidak berhak untuk mencampuri urusan perkeretaapian di Indonesia. Inilah yang melandasi ditetapkannya tanggal 28 September 1945 sebagai Hari Kereta Api serta dibentuknya *Djawatan Kereta Api Repoeblik Indonesia* (DKARI).

Nama DKARI kemudian diubah menjadi *Perusahaan Negara Kereta Api* (PNKA). Nama itu diubah lagi menjadi *Perusahaan Jawatan Kereta Api* (PJKA) pada tanggal 15 September 1971. Pada tanggal 2 Januari 1991, nama PJKA secara resmi diubah menjadi *Perusahaan Umum Kereta Api* (Perumka) dan semenjak tanggal 1 Juni 1999 diubah menjadi PT Kereta Api Indonesia.

Pada akhir Maret 2007, DPR mengesahkan revisi UU No. 13/1992 yang menegaskan bahwa investor swasta maupun pemerintah daerah diberi kesempatan untuk mengelola jasa angkutan kereta api di Indonesia. Pada tanggal 14 Agustus 2008 PT Kereta Api (Persero) melakukan pemisahan Divisi Jabotabek menjadi *PT Kereta Api Jabotabek* untuk mengelola kereta api penglaju di daerah Jakarta dan sekitarnya. Pemberlakuan UU Perkeretaapian No. 23/2007 secara hukum mengakhiri monopoli PT Kereta Api (Persero) dalam mengoperasikan kereta api di Indonesia.

## 2.2 VISI MISI DAN TUJUAN PERUSAHAAN



**Gambar 1**

### **Logo PT KAI (Persero)**

#### **2.2.1 Visi Perusahaan**

**Visi** menjadi penyedia jasa perkeretaapian terbaik yang fokus pada pelayanan pelanggan dan memenuhi harapan stakeholders.

#### **2.2.2 Misi Perusahaan**

**Misi** menyelenggarakan bisnis perkeretaapian dan bisnis usaha penunjangnya, melalui praktek bisnis dan model organisasi terbaik untuk memberikan nilai tambah yang tinggi bagi stakeholders dan kelestarian lingkungan berdasarkan 4 pilar utama : Keselamatan, Ketepatan waktu, Pelayanan dan Kenyamanan.

#### **2.3 Bidang Usaha/Kegiatan Utama Perusahaan**

1. Penumpang
2. Kelas campuran eksekutif-ekonomi AC premium  
Sriwijaya, dari dan tujuan Palembang (terkadang ditambahkan kelas bisnis)

3. Kelas ekonomi AC premium

Kuala Stabas, dari dan tujuan Baturaja (terkadang ditambahkan kelas bisnis)

4. Kelas ekonomi AC

Rajabasa, dari dan tujuan Palembang

5. Kelas bisnis/ekonomi AC premium

- Seminung, dari dan tujuan Kotabumi
- Way Umpu, dari dan tujuan Kotabumi

6. Barang

Babaranjang, tujuan Tarahan dan tujuan Tanjung Enim

7. Papasan/persilangan dan persusulan

Kereta api Babaranjang bersilang atau disusul di stasiun ini pada jalur 2 karena jumlah gerbong yang tidak mencukupi untuk masuk ke sepur belok.

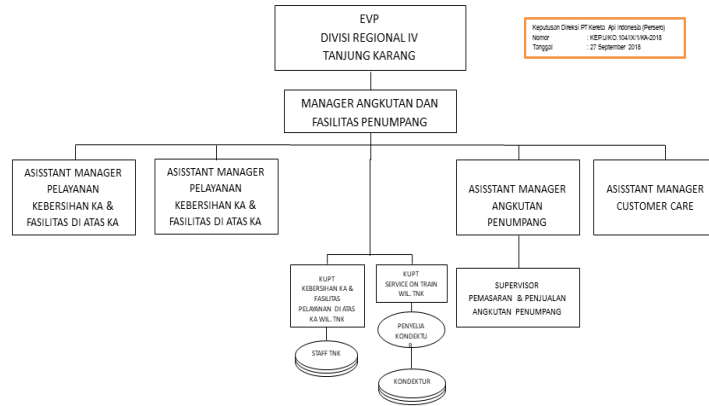
**Lokasi Perusahaan**

- Kantor pusat yaitu PT Kereta Api Indonesia Persero beralamat di jalan Teuku Umar No.23, Pasar Gintung, Kec Tanjung Karang Pusat, Kota Bandar Lampung.
- Sedangkan untuk Stasiun Kereta Api Indonesia Sub Divisi Regional IV Tanjung Karang yang beralamat di jalan Kotaraja No 1, Gunung Sari, Enggal, Bandar Lampung.

## 2.5 Struktur Organisasi

PT. KERETA API INDONESIA (PERSERO)

### STRUKTUR ORGANISASI UNIT ANGKUTAN DAN FASILITAS PENUMPANG



MANAGER ANGKUTAN & FASILITAS PENUMPANG  
DIVRE IV TNK,

DEFFI PATRA JAYA  
NIPP: 45587

Activate Wind  
Go to Settings to a

