

## **BAB II**

### **GAMBARAN UMUM PERUSAHAAN**

#### **2.1 Sejarah Perusahaan**

PT. Tunas Dwipa Marta merupakan anak dari perusahaan PT Astra Honda Motor (AHM) merupakan pelopor industry sepeda motor di Indonesia. Didirikan pada 11 Juni 1971 dengan nama awal PT Federal Motor. Saatitu, PT Federal Motor hanya merakit, sedangkan komponennya di impor dari Jepang dalam bentuk CKD (completely knock down). Tipe sepeda motor yang pertama kali di produksi Honda adalah tipe bisnis, S90Z bermesin 4tak dengan kapasitas 90cc. Jumlah produksi pada tahun pertama selama satu tahun hanya 1500 unit, namun melonjak menjadi sekitar 30 ribu pada tahun dan terus berkembang hingga saat ini. Sepeda motor terus berkembang dan menjadi salah satu modal transportasi andalan di Indonesia.

Kebijakan pemerintah dalam hal lokalisasi komponen otomotif mendorong PT Federal Motor memproduksi berbagai komponen sepeda motor Honda tahun 2001 di dalam negeri melalui beberapa anak perusahaan, diantaranya PT Honda Federal (1974) yang memproduksi komponen-komponen dasar sepeda motor Honda seperti rangka, roda, knalpot dan sebagainya, PT Showa Manufacturing Indonesia (1979) yang khusus memproduksi, PT Honda Astra Engine Manufacturing (1984) yang memproduksi mesin sepeda motor serta PT Federal Izumi Mfg.(1990) yang khusus memproduksi piston. Seiring

dengan perkembangan kondisi ekonomi serta tumbuhnya pasar sepeda motor terjadi perubahan komposisi kepemilikan saham di pabrikan sepeda motor Honda ini. Pada tahun 2001 PT Federal Motor dan beberapa anak perusahaan di merger menjadi satu dengan nama PT Astra Honda Motor, yang komposisi kepemilikan sahamnya menjadi 50% milik PT Astra International Tbk dan 50% milik Honda Motor Co. Japan.

Saat ini PT Astra Honda Motor memiliki 3 fasilitas pabrik perakitan, pabrik pertama berlokasi Sunter, Jakarta Utara yang juga berfungsi sebagai kantor pusat. Pabrik kedua berlokasi di Pegangsaan Dua, Kelapa Gading, serta pabrik ke 3 yang berlokasi di kawasan MM 2100 Cikarang Barat, Bekasi. Pabrik ke 3 ini merupakan fasilitas pabrik perakitan terbaru yang mulai beroperasi sejak tahun 2005. Dengan keseluruhan fasilitas ini PT Astra Honda Motor saat ini memiliki kapasitas produksi 4.2 juta unit sepeda motor per-tahunnya, untuk permintaan pasar sepeda motor di Indonesia yang terus meningkat. Salah satu puncak prestasi yang berhasil diraih PT Astra Honda Motor adalah pencapaian produksi ke 40 juta pada tahun 2013. Prestasi ini merupakan prestasi pertama yang berhasil diraih oleh industri sepeda motor di Indonesia bahkan untuk tingkat ASEAN.

Untuk menunjang kebutuhan serta kepuasan pelanggan sepeda motor Honda, saat PT Astra Honda Motor didukung oleh 1.800 showroom penjualan, 3.600 layanan service atau bengkel AHASS (Astra Honda

Authorized Service Station), serta 7.550 gerai suku cadang, yang siap melayani jutaan penggunaan sepeda motor Honda di seluruh Indonesia. Industri sepeda motor saat ini merupakan suatu industri yang besar di Indonesia. Karyawan PT Astra Honda Motor saja saat ini berjumlah sekitar 20.000 orang, ditambah ratusan vendor dan supplier serta ribuan jaringan lainnya, yang ke semuanya ini memberikan dampak ekonomi berantai yang luar biasa. Keseluruhan rantai ekonomi tersebut diperkirakan dapat memberikan kesempatan kerja kepada sekitar setengah juta orang. PT Astra Honda Motor akan terus berkarya menghasilkan sarana transportasi roda 2 yang menyenangkan, aman dan ekonomis sesuai dengan harapan dan kebutuhan masyarakat Indonesia.

PT. Tunas Dwipa Marta merupakan perusahaan keluarga dengan nama Tunas Indonesia Motor yang berdiri pada tahun 1967 yang didirikan oleh Anton Setiawan dan pada sejak 1974 di angkat sebagai dealer resmi Toyota, Daihatsu, BMW dan Peugeot untuk daerah Jakarta dan sekitarnya serta menjadi main dealer sepeda Motor Honda di Lampung, Sumatra Selatan pada tahun 2000. ,kini telah menjadi Grup Otomotif Independen terbesar yang memiliki 124 outlets yang terbesar di seluruh Indonesia, pada tahun 1990, grup mengintegrasikan seluruh bisnis kedalam satu perusahaan PT. Ridean. Perusahaan ini mendaftarkan di Bursa Efek Indonesia pada tahun 1995. PT. Tunas Andalan Pertama dan Jardine Cycle & Carriage yang saat ini adalah pemegang saham utama dengan masing-masing 43,8% dari jumlah saham yang beredar grup Tunas Ridean mengoperasikan jaringan outlet

penjualan dan layanan purna jual merek otomotif ternama melalui PT. Tunas Ridean Tbk., PT. Tunas Mobilindo Perkasa ( Tunas BMW), dan diler utama sepeda motor Honda untuk wilayah Lampung PT. Tunas Dwipa Marta.

PT. Tunas Dwipa Marta semakin efektif dalam penjualan dan mengembangkan diler resmi sepeda motor Motor Honda diluar Lampung diawah naungan main diler Honda PT. Tunas Ridean Tbk memperluas jaringan outlet penjualan dan layanan purna jual merek otomotif dan TDM sebagai main dealer penjualan motor Honda di Lampung menjadi regulator bagi 49 outletdealer, 35 outlet independen dengan jardiner yang dikelola langsung oleh TDM retail. PT. Tunas Dwipa Marta sebagai main dealer juga membawahi 119 bengkel AHAS ( Astra Honda Authorized Service Station). 12 bengkel dioperasikan langsung oleh PT. Tunas Dwipa Marta dan keunggulan teknologi Honda Motor diakui di seluruh dunia dan telah dibuktikan dalam berbagai kesempatan, baik di jalan raya maupun di lintasan balap. Honda pun mengembangkan teknologi yang mampu menjawab kebutuhan pelanggan yaitu mesin “bandel” dan irit bahan bakar, sehingga menjadikannya sebagai pelopor kendaraan roda dua yang ekonomis.



Sumber : Dok. PT. Tunas Dwipa Marta Rajabasa Lampung

**Gambar 2.1**

**Regulator Bagi 46 Outlet Dealer, 35 Outlet Independen Dan 14 Outlet Yang  
Di Kelola PT. Tunas Dwipa Marta**

Tidak heran, jika harga jual kembali sepeda motor Honda tetap tinggi. AHM memiliki pengetahuan yang komprehensif tentang kebutuhan para pemakai sepeda motor di Indonesia, berkat jaringan pemasaran dan pengalamannya yang luas.

AHM juga mampu memfasilitasi pembelian dan memberikan pelayanan purna jual sedemikian rupa sehingga brand Honda semakin unggul.



Sumber : Dok. PT. Tunas Dwipa Marta Rajabasa Lampung

**Gambr 2.2**

**TDM Sebagai Main Dealer Membawahi 119 Bengkel AHASS (Astra Honda Authorized Service Station). 12 Bengkel Dioperasikan Oleh PT. Tunas Dwipa Marta**

## 2.2 Visi dan Misi

Berdasarkan PT. Tunas Dwipa Marta sebagai berikut visi dan misi perusahaan:

### 2.2.1 Visi Perusahaan

“Best honda main dealer motorcycle and solution provider”

### 2.2.2 Misi Perusahaan

“To create happy and optimum network and to delight customer”

### 2.2.3 CoreValue Tunas

- I : Integrity
- C : Costomer Focus
- A : Proactive
- R : Respect
- E : Intrapenuer

### 2.2.4 Logo Perusahaan



- a. Logo Main Dealer (PT. Astra Internasional Tbk.)
- b. Logo Astra Honda Motor
- c. Logo Dealer Honda

**Gambar 2.3 Logo Perusahaan Honda**

## 2.3 Struktur Organisasi

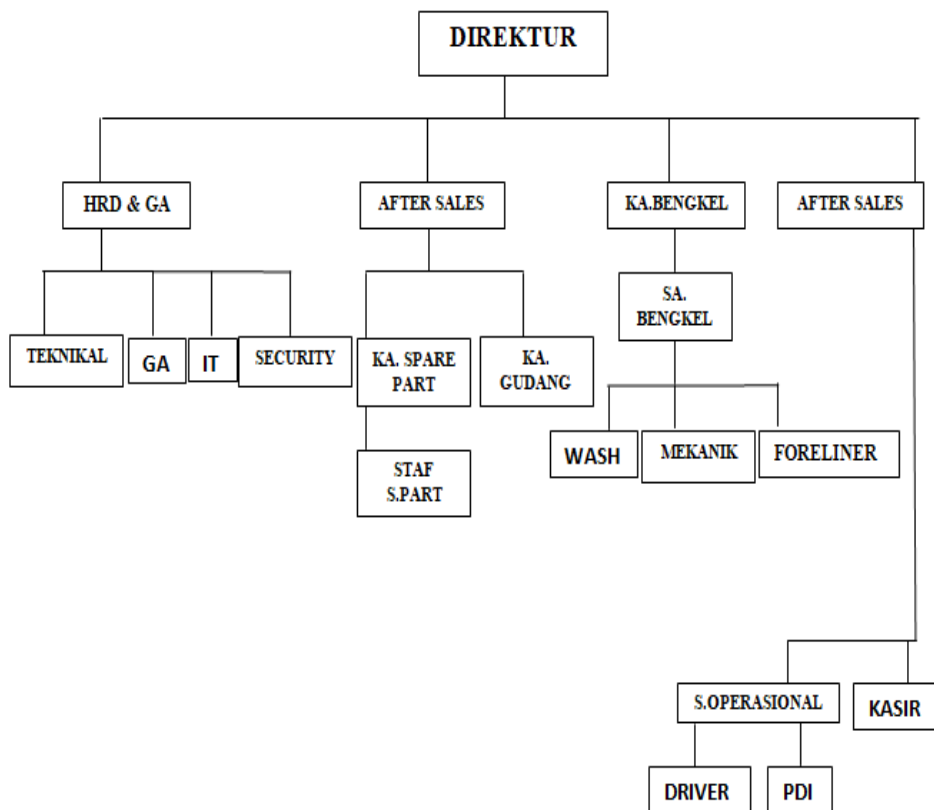
Struktur organisasi merupakan dimana suatu perusahaan atau organisasi yang baik terdapat sesuai denan kebijakan manajemen yang telah ditetapkan, serta adanya wewenang tang sesuai dengan tanggung jawab. Pembagian kerja merupakan suatu keharusan mutlak, tanpa itu semua kemungkinan terjadinya tumpang tindih dalam penugasan menjadi sangat besar.

Suatu perusahaan atau organisasi menggambarkan hubungan karyawan satu dengan yang lainnya secara keseluruhan, artinya ada penentuan,

pengelompokan serta pengaturan dari berbagai macam aktivitas yang dianggap perlu untuk mencapai tujuan. Struktur organisasi yang digunakan oleh PT Tunas Dwipa Matra adalah struktur organisasi fungsional yaitu mengelompokkan fungsi-fungsi yang sama atau kegiatan-kegiatan yang sejenis untuk membentuk suatu tujuan organisasi-organisasi.

### 2.3.1 Bagan Struktur Organisasi

#### STRUKTUR ORGANISASI PT. TUNAS DWIPA MARTA



*Sumber : Dok. PT.Tunas Dwipa Marta Rajabasa Lampung*

**Gambar 2.4 Struktur Organisasi PT.Tunas Dwipa Marta**



### **2.3.2 Uraian Tanggung Jawab Setiap Bagian/Unit**

Seluruh pegawai PT Tunas Dwipa Matra dilengkapi dengan uraian tugas, kewenangan memutuskan pengeluaran, dan jasa lain. Selain itu pegawai

bertanggung jawab kepada kepala bagian, sedangkan kepala bagian bertanggung jawab kepada pemilik perusahaan (*owner*). Tugas dan tanggung jawab masing-masing bagian antara lain :

#### **1. Direksi**

Deskripsi jabatan dari struktur organisasi pada PT Tunas Dwipa Matra dapat dijelaskan sebagai berikut, Direksi adalah tingkat manajemen teratas yang terdiri dari presiden direktur, direktur utama, asisten direktur, dan internal control yang bertugas memimpin dan menyelenggarakan koordinasi dalam pelaksanaan tugas karyawan. Direksi juga mempunyai tugas untuk membuat dan melaksanakan program untuk menunjang pencapaian target dari segi penjualan unit, service, ataupun penjualan spare part. Dan melakukan evaluasi hasil kerja sales counter, direct sales, dan group customer tiap minggu.

#### **2. HRD**

HRD (*Human Resource Development*) mempunyai tugas untuk merencanakan dan mengkoordinasi pekerjaan-pekerjaan yang ada dibagian HRD yang meliputi;

- a. Rekrutmen dan seleksi karyawan

- b. Merencanakan perubahan gaji karyawan
- c. Pengangkatan dan pengajuan proposal gaji karyawan
- d. Pembuatan kontrak kerja karyawan
- e. Penempatan dan training karyawan baru
- f. Mengawasi pelaksanaan kerja bawahan di departemen HRD
- g. Penyusunan job desripsi dan struktur organisasi

### **3. Kasir**

- a. Membuka kas
- b. Menerima uang setoran hasil penjualan sepeda motor
- c. Melakukan pembayaran sesuai dengan slip setoran yang telah disahkan oleh pejabat yang berwenang
- d. Membukukan pemasukan dan pengeluaran kas ke perusahaan
- e. Mengelola arsip dan dokumen yang berkaitan dengan kasir
- f. Bertugas sebagai bendahara perusahaan

### **4. Sales Operation**

- a. Membuka kas
- b. Menerima uang setoran hasil penjualan sepeda motor
- c. Melakukan pembayaran sesuai dengan slip setoran yang telah disahkan oleh pejabat yang berwenang.
- d. Membukukan pemasukan dan pengeluaran kas ke perusahaan
- e. Mengelola arsip dan dokumen yang berkaitan dengan kasir
- f. Bertugas sebagai bendahara perusahaan
- g. Membuat laporan pengeluaran dan penerimaan sepeda motor
- h. Mencapai target penjualan sepeda motor baik unit maupun tipe

## **5. Sales Counter**

- a. Membentuk kepercayaan pelanggan terhadap performance perusahaan dan kualitas unit sepeda motor yang akan dijual.
- b. Menebak kebutuhan pelanggan dan membantu memilihkan unit sepeda motor yang sesuai dengan apa yang diinginkan konsumen.
- c. Menjawab pertanyaan pelanggan dan melayani complain dari konsumen dengan baik.
- d. Menginformasikan kualitas unit sepeda motor sampai dengan cara perawatannya kepada pelanggan.

## **6. Kepala Spare Part (Suku Cadang)**

- a. Memeriksa stock persediaan spare part yang tersedia digudang
- b. Membuat laporan pemesanan suku cadang kepada suplayer

## **7. Gudang**

- a. Membuat laporan barang keluar setiap hari
- b. Mengecek penerimaan dan pengeluaran sepeda motor
- c. Mempersiapkan sepeda motor yang akan dikirim

## **8. Kepala Mekanik**

- a. Bertanggung jawab atas hasil kerja mekanik.
- b. Bertanggung jawab terhadap follow up problem teknik yang timbul.
- c. Membina jajaran stafnya untuk mencapai standar kualifikasi jabatannya.

## **9. Mekanik**

- a. Bertanggung jawab terhadap problem teknik yang timbul dan mengikut training yang berkaitan dengan pekerjaannya.
- b. Bertanggung jawab atas kualitas hasil kerjanya.

## **10. Driver**

- a. Memeriksa kondisi dan mempersiapkan kendaraan sebelum digunakan.
- b. Menerima informasi dari staf mengenai jadwal kegiatan driver.
- c. Mengirim sepeda motor konsumen yang sudah dipesan.

## **11. PDI**

- a. Mengecek kondisi sepeda motor sebelum dikirim kepada konsumen.
- b. Memasang dan memeriksa suku cadang yang dipasang disepeda motor.

## **12. Security**

- a. Menjaga keamanan didalam perusahaan secara menyeluruh.
- b. Melaksanakan tugas sesuai dengan penempatan tugas masing-masing.
- c. Memeriksa setiap kendaraan yang keluar masuk perusahaan.

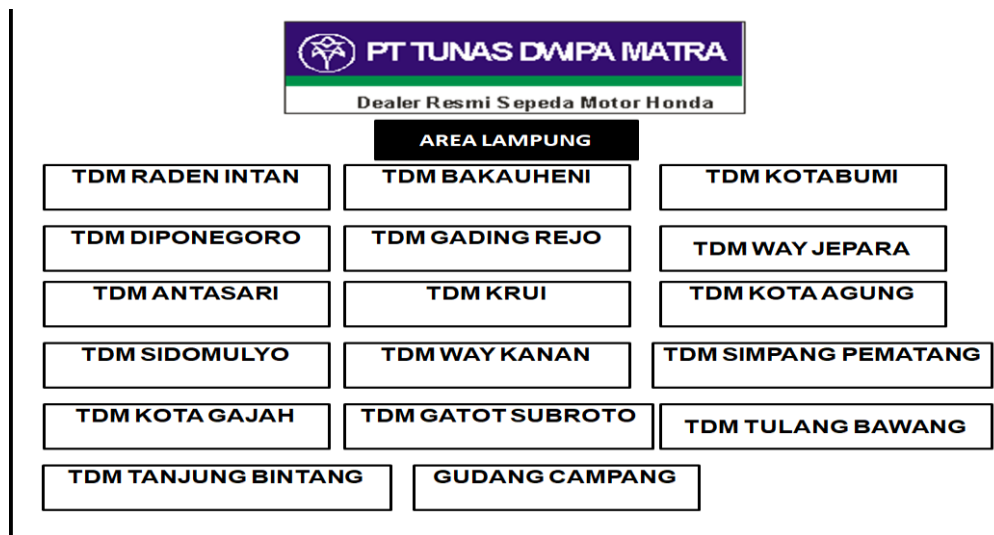
### **2.4 Lokasi Perusahaan**

PT. Tunas Dwipa Marta Rajabasa Lampung tersebut beralamat di di Jalan Pramuka No. 1 Rajabasa, Kec. Rajabasa, Kota Bandar Lampung, Lampung 35142, telepon 0878-9866-500.

## 2.5 Bidang Usaha/ Kegiatan Utama Perusahaan

PT. Tunas Dwipa Marta Rajabasa Lampung merupakan kantor pusat dan dealer otomotif yang membawahi beberapa dealer resmi sepeda motor Honda yang ada di Bandar Lampung. Kegiatan-kegiatan yang dilakukan oleh PT. Tunas Dwipa Marta bergerak dalam bidang usaha :

1. Distributor Sepeda Motor Honda, penjualan sepeda motor Honda secara tunai dan penjualan sepeda motor Honda secara kredit melalui kerja sama dengan pihak leasing.
2. Distributor resmi spare part motor Honda
3. Jasa service dan pembengkelan resmi khusus motor Honda
  - a. Ganti Oli
  - b. Service Motor
  - c. Body Repair



Sumber : Dok. PT.Tunas Dwipa Marta Rajabasa Lampung

Gambar : 2.5 Dealer Resmi Sepeda Motor Di Lampung PT. Tunas Dwipa Marta