

## **BAB IV**

### **HASIL DAN PEMBAHASAN**

#### **4.1 Hasil**

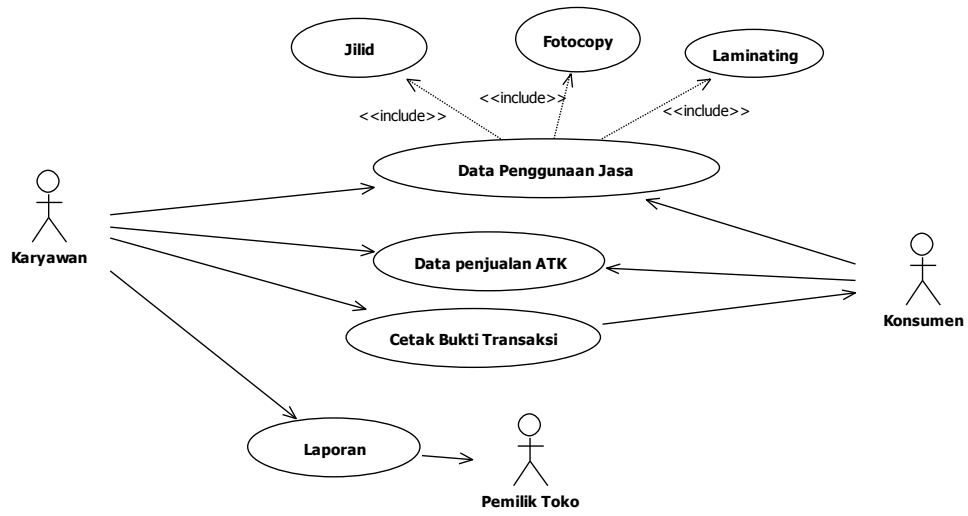
Analisa sistem bertujuan untuk mengidentifikasi permasalahan yang ada pada sistem tersebut. Menganalisa sistem ini merupakan langkah awal untuk membuat sistem baru yang lebih sempurna. Dengan melakukan studi pustaka dan observasi. Studi pustaka ini dilakukan di perpustakaan IBI Darmajaya Bandar Lampung dan didalam internet sedangkan observasi dilakukan langsung di Tata Fotocopy dengan karyawan yang ada.

##### **4.1.1 Analisa atau Alur Sistem Yang Akan Diusulkan**

Sistem yang akan diusulkan dengan harapan dapat menjadi lebih baik dari sistem yang sedang berjalan saat ini. Adapun analisa atau alur sistem yang akan diusulkan oleh penulis:

1. Konsumen datang untuk membeli alat tulis kantor atau menggunakan jasa seperti fotocopy, jilid dan, laminating.
2. Karyawan toko akan melayani apa yang diinginkan oleh pelanggan seperti membeli alat tulis kantor atau menggunakan jasa seperti fotocopy, jilid dan, laminating. Setelah itu karyawan akan melakukan input transaksi penjualan alat tulis kantor serta jasa fotocopy, jilid dan, laminating kedalam sistem yang baru dan setelah itu karyawan dapat memberikan bukti cetak transaksi kepada konsumen.
3. Pemilik toko dapat melihat atau memonitoring data transaksi penjualan alat tulis kantor serta jasa fotocopy, jilid dan, laminating dengan cara mengakses sistem yang diusulkan oleh penulis.

#### 4.1.2 Usecase Sistem Yang Akan Diusulkan

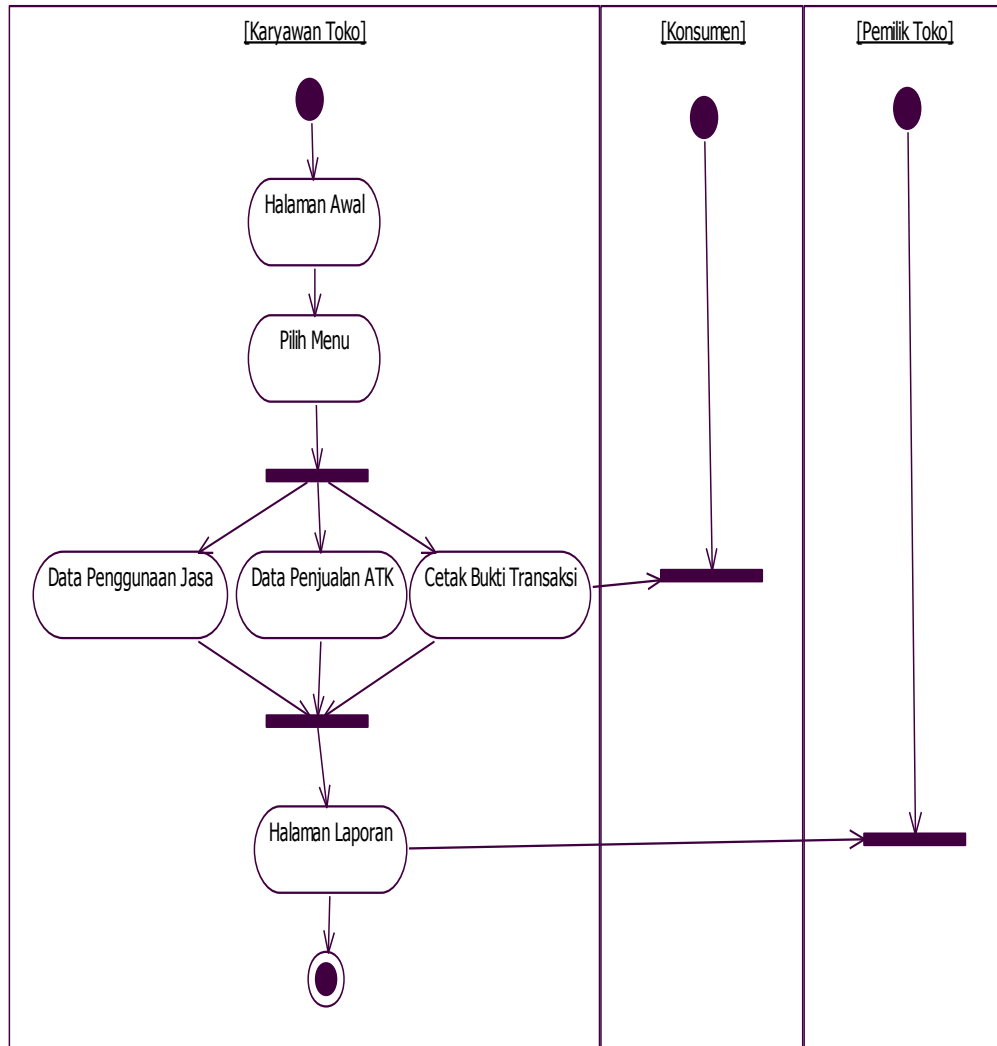


**Gambar 4.1** Usecase Sistem Yang Diusulkan

## 4.2 Pembahasan

### 4.2.1 Activity Diagram

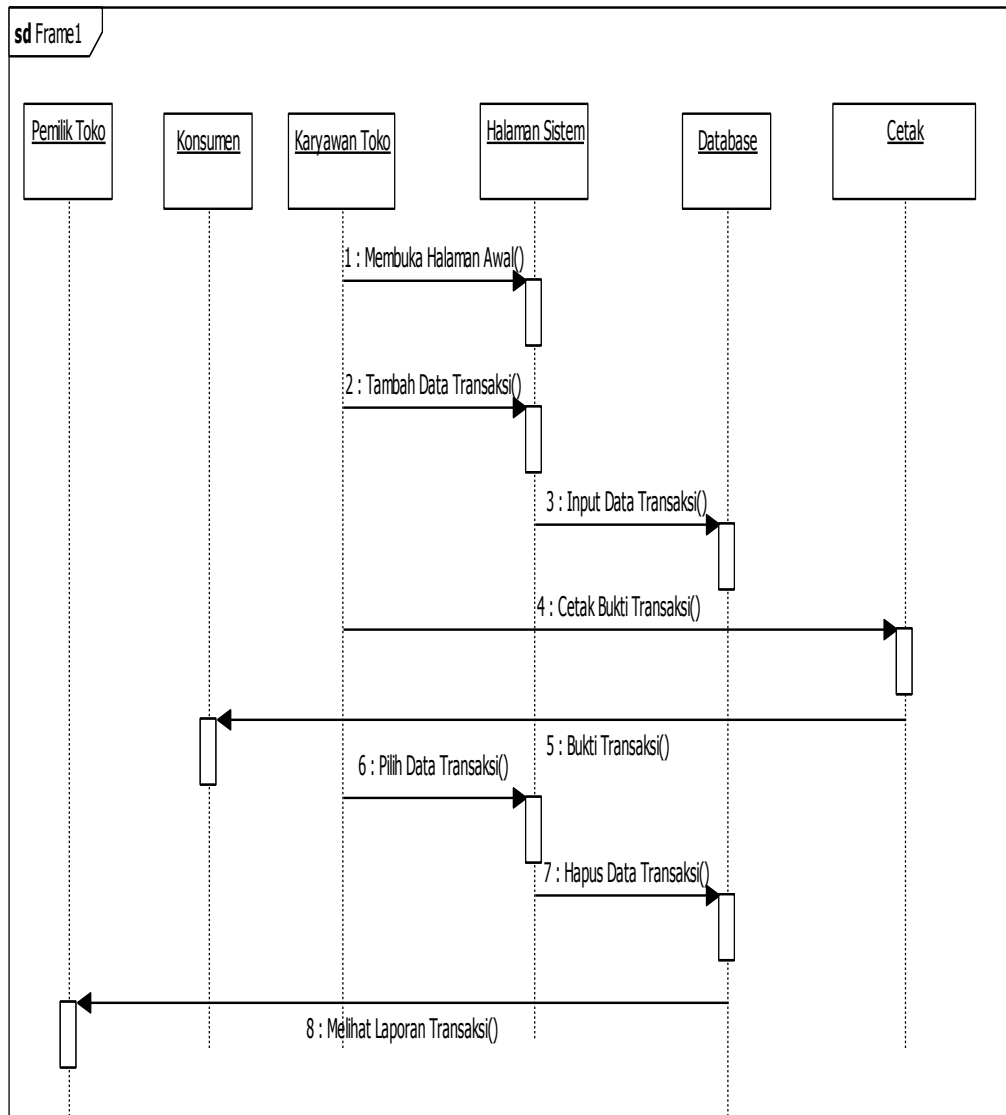
Adapun desain sistem yang diusulkan dapat dijelaskan menggunakan *Activity diagram* seperti pada gambar 4.2 berikut :



**Gambar 4.2** Activity Diagram

#### 4.2.2 Sequence Diagram

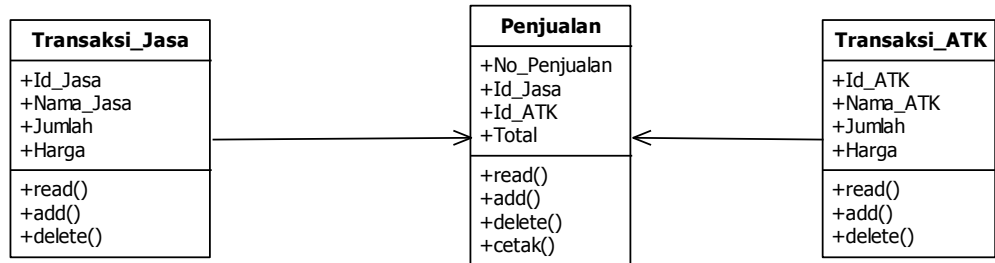
Desain penggunaan sistem yang diusulkan dapat dijelaskan menggunakan *Sequence diagram* pembuatan member seperti pada gambar 4.3 berikut :



**Gambar 4.3** *Sequence Diagram*

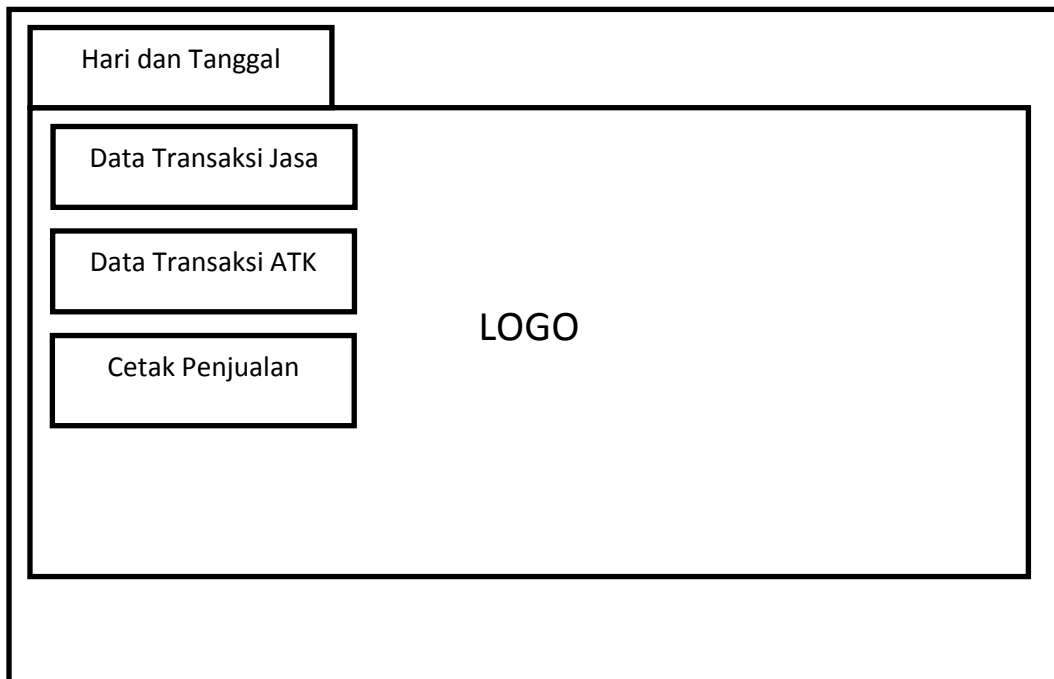
### 4.2.3 Class Diagram

Adapun desain aplikasi yang diusulkan dapat dijelaskan menggunakan *class diagram*, seperti pada gambar 4.4 berikut :



**Gambar 4.4** *Class Diagram*

### 4.2.4 Rancangan *Output* Menu Halaman Awal



**Gambar 4.5** Rancangan *Output* Menu Halaman Awal

#### 4.2.5 Rancangan *Output* Halaman Data Transaksi Jasa

Jasa				
Filter Nama Jasa	Keyword	Cari		
Id_Jasa	Nama_Jasa	Jumlah	Harga	Aksi
				Hapus
				Hapus
				Hapus

**Gambar 4.5** Rancangan *Output* Halaman Data Transaksi Jasa

#### 4.2.6 Rancangan *Output* Halaman Data Transaksi ATK

ATK				
Filter Nama ATK	Keyword	Cari		
Id_ATK	Nama_ATK	Jumlah	Harga	Aksi
				Hapus
				Hapus
				Hapus

**Gambar 4.6** Rancangan *Output* Halaman Data Transaksi ATK

#### 4.2.7 Rancangan *Output* Halaman Data Penjualan

PENJUALAN				
Filter	Keyword	Cari		
No.Penjualan	Id_Jasa	Id_ATK	Total	Aksi
				Hapus Cetak
				Hapus Cetak
				Hapus Cetak

Gambar 4.7 Rancangan *Output* Halaman Data Penjualan

#### 4.2.8 Rancangan *Input* Halaman Data Transaksi Jasa

INPUT JASA				
Id_Jasa	Nama_Jasa	Jumlah	Harga	Aksi
				Tambah
				Tambah
				Tambah

Gambar 4.8 Rancangan *Input* Data Transaksi Jasa

#### 4.2.9 Rancangan *Input* Halaman Data Transaksi ATK

INPUT ATK				
Id_ATK	Nama_ATK	Jumlah	Harga	Aksi
				Tambah
				Tambah
				Tambah

**Gambar 4.9** Rancangan *Input* Halaman Data Transaksi ATK

#### 4.2.10 Rancangan *Input* Data Penjualan

INPUT PENJUALAN				
No.Penjualan	Id_Jasa	Id_ATK	Total	Aksi
				Tambah
				Tambah
				Tambah

**Gambar 4.10** Rancangan *Input* Halaman Data Penjualan



#### 4.2.11 Implementasi Menu Program



**Gambar 4.11** Rancangan *Output* Halaman Menu Program

