

## BAB IV HASIL DAN PEMBAHASAN

### 4.1 Hasil Pembahasan

#### 4.1.1 Kekurangan Sistem Yang Berjalan

Kurangnya efektifitas pelayanan klaim kantor cabang Lampung.

#### 4.1.2 Kelebihan Sistem Yang Diusulkan

1. Memberikan informasi yang *up to date* prasyarat klaim ke pelanggan
2. Informasi sangat mendetail.
3. Mudah untuk menginputkan suatu data.

### 4.2 Pembahasan

#### 4.2.1 Rancangan Tampilan Sistem

Tampilan untuk pengunjung *website* memiliki 4 bagian menu,yaitu sebagai berikut:

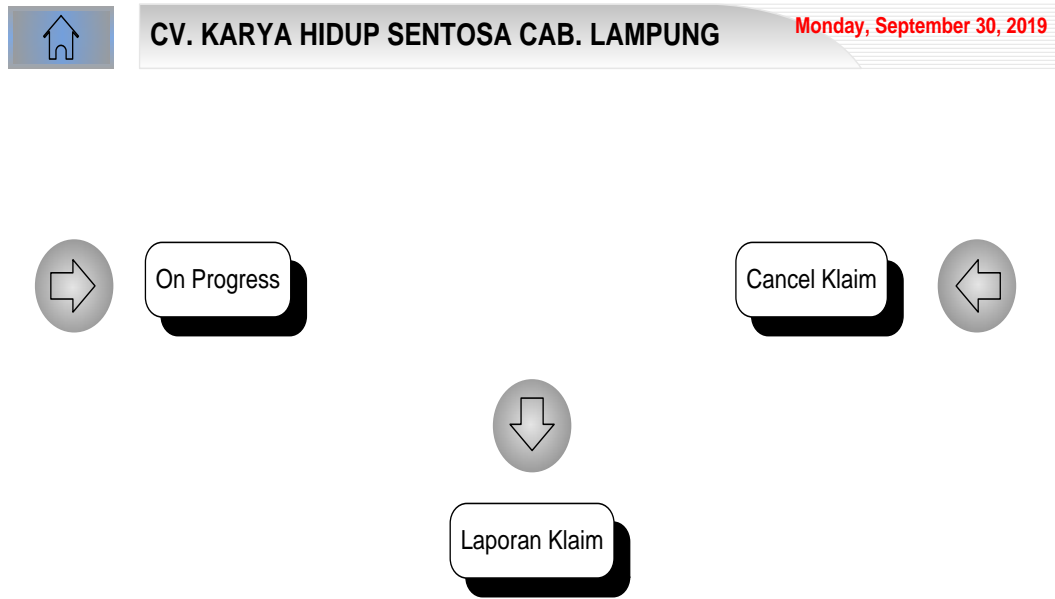
##### 1. Rancangan Output

- a. Rancangan Tampilan Browser



Gambar 4.2.1 Rancangan Tampilan Browser

b. Rancangan Tampilan Laporan Klaim



Gambar 4.2.2 Rancangan Tampilan Laporan Klaim

**2. Rancangan Input**

a) Rancangan Tampilan Login



Gambar 4.2.5 Rancangan Tampilan Login

b) Rancangan Tampilan Form Klaim

CV. KARYA HIDUP SENTOSA CAB. LAMPUNG Tuesday, October 01, 2019

**Jenis Klaim**

Internal

Ekternal

**Data Relasi**

Nama

Alamat

No Tlp

**Data Klaim**

Type Produk

No. Barang

Lama Pemakaian

**Kronologi Kejadian**

Upload Foto Tampak Depan

Upload Foto Tampak Belakang

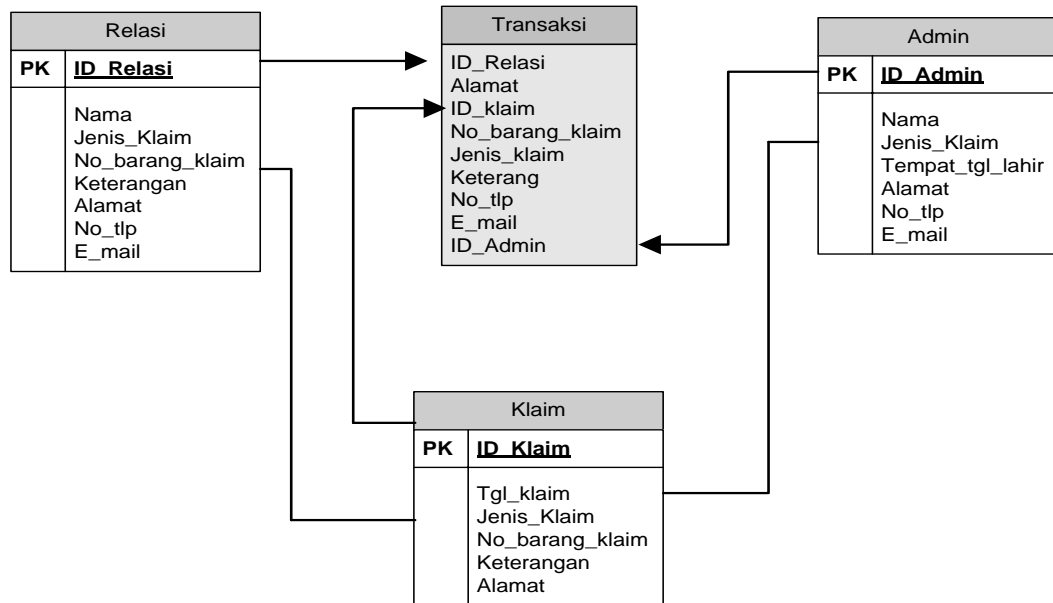
Upload Foto Tampak Samping

Save

Gambar 4.2.6 Rancangan Tampilan Form Klaim

### 4.3 Rancangan Basis Data

Rancangan Basis data merupakan suatu desain terinci yang menjelaskan hubungan antar tabel di dalam suatu sistem. Rancangan basis data pada rancangan sistem informasi klaim berbasis *web* yaitu :



Gambar 4.3 Relasi antar tabel

Keterangan :

Kunci pertama kunci utama (Primary Key)

Kunci selanjutnya kunci tamu (Foreign Key)

### 4.3.1 Rancangan Kamus data

Kamus data merupakan penjabaran dari relasi antar tabel. Di dalam kamus data terdapat penjelasan dari nama-nama *field*, baik tentang *type field*, *size*, maupun keterangannya.

1. Kamus data

b. Kamus Data Relasi

Nama Database : DB\_Klaim

Nama Table : Relasi

Primary key : ID\_Relasi

Foreign key : -

Storage : Hardisk

Tabel 3.3 Data Relasi

<i>Colum name</i>	<i>Date type</i>	<i>Field size</i>	<i>Allow nulls</i>
ID_Relasi	Text	10	Not Null
Nama	Text	25	Null
Jenis_klaim	Text	10	Null
No_barang_klaim	Text	25	Null
Keterangan	Text	10	Nul
Alamat	Text	35	Null
No_Telepon	Text	15	Null
E_mail	Text	20	Null

## c. Kamus Data Admin

Nama Database : DB\_Klaim

Nama Table : Admin

Primary key : ID\_Admin

Foreign key : -

Storage : Hardisk

Tabel 3.4 Data Admin

<i>Colum name</i>	<i>Date type</i>	<i>Field size</i>	<i>Allow nulls</i>
ID_Admin	Text	10	Not Null
Nama	Text	25	Null
Jenis_klaim	Text	15	Null
Tempat_Tgl_lhr	Text	20	Null
Alamat	Text	15	Null
No_Telepon	Text	15	Null
e-Mail	Text	25	Null

#### d. Kamus Data Klaim

Nama Database : DB\_Klaim  
Nama Table : Klaim  
Primary key : Kode\_Klaim  
Foreign key : -  
Storage : Hardisk

Tabel 3. 5 Data Klaim

<i>Colum name</i>	<i>Date type</i>	<i>Field size</i>	<i>Allow nulls</i>
ID_klaim	Text	10	Not null
Tgl_klaim	Date/time	-	Null
Jenis_klaim	Text	10	Null
No_barang_klaim	Text	20	Null
Keterangan	Text	35	Null
Alamat	Text	35	Alamat

## 4.4 Tampilan Sistem

### 4.4.1 Tampilan Output

Berikut ini *output*/keluaran dari sistem yang dibangun:

#### a. Halaman Browser

Halaman utama adalah halaman awal yang terdapat pada *e-klaim* tersebut,tampilan halaman awal ini cukup sederhana.yang berberfungsi untuk melihat informasi klaim CV. Karya Hidup Sentosa Cab. Lampung tersebut,alur menginputkan data.

Selain itu halaman ini juga menyediakan informasi lain yang berkaitan dengan CV. Karya Hidup Sentosa Cab. Lampung.

#### b. Halaman Laporan Klaim

Halaman ini berisi laporan klaim yang sudah terealisasi dan belum terealisasi beserta keterangannya.

#### **4.4.2 Rancangan *Input***

Berikut adalah *input* yang dibutuhkan dalam sistem yang diusulkan.

##### **a. Halaman login**

*Login* untuk halaman awal dimana pada halaman *login* ini biasanya *user* ataupun admin akan mengisi *username* dan *password*.

##### **b. Halaman Form Klaim**

Halaman ini berisikan *form* untuk mengisi syarat pengajuan klaim halaman ini diakses oleh relasi yang akan mengajukan klaim..