

BAB II

GAMBARAN UMUM INSTANSI

2.1 Sejarah SD Immanuel Bandarlampung

Gambar 2.1 berikut merupakan logo dari SD Immanuel Bandarlampung



Gambar 2.1 Logo SD Immanuel Bandarlampung

Sekolah Dasar Immanuel Bandar Lampung berdiri sejak 25 November 1971 di bawah naungan Gereja Methodist Indonesia Immanuel Bandar Lampung. Pada awalnya SD Immanuel ini memiliki siswa sebanyak 9 orang, setelah 3 bulan jumlah siswa bertambah menjadi 12 siswa. Lokasi SD Immanuel sangat strategis yaitu berada di jalan protokol dan diapit oleh Mahan Agung (Rumah Dinas Gubernur Lampung) dan kantor Dinas Walikota, dengan alamat di Jl. Dr. Susilo no. 6 Kecamatan Teluk Betung Utara.2.2 Visi Dan Misi SD Immanuel Bandarlampung

2.2.1 Visi SD Immanuel Bandarlampung

Visi SD Immanuel Bandarlampung adalah Menjadi Lembaga Pendidikan terbaik di Lampung.

2.2.2 Misi SD Immanuel Bandarlampung

1. Mewujudkan Pendidikan Kristen yang mencerdaskan peserta didik secara spiritual, intelektual, emosional, dan sosial.

2. Mewujudkan Pendidikan Kristen yang bermutu, berdaya saing serta berwawasan kebangsaan

2.3 Bidang Usaha Atau Kegiatan Utama SD Immanuel Bandarlampung

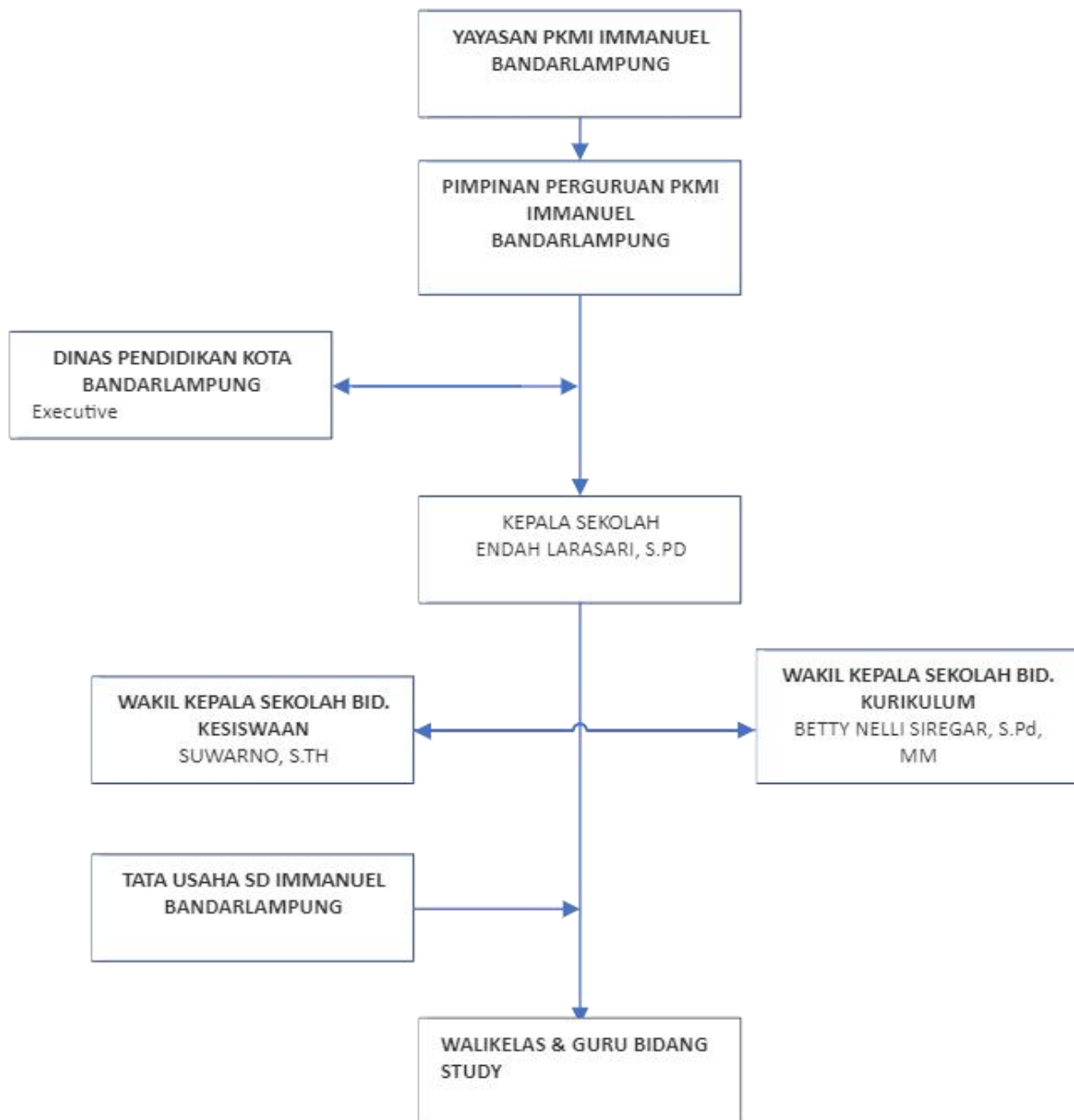
Bidang usaha / kegiatan utama SD Immanuel Bandarlampung yaitu sebagai lembaga pendidikan yang dirancang untuk pengajaran siswa atau murid di bawah pengawasan pendidik atau guru.

2.4 Lokasi

Kantor Pusat SD Immanuel Bandarlampung beralamatkan di Jalan Dokter Susilo No.6, Sumur Batu, Kec. Teluk Betung Utara, Kota Bandar Lampung, Lampung 35214

2.5 Struktur Organisasi

Gambar 2.2 Adalah Struktur Organisasi SD Immanuel Bandarlampung



Gambar 2.2 Struktur organisasi SD Immanuel Bandar Lampung.

Struktur organisasi yang ada pada SD Immanuel Bandar Lampung berdasarkan Gambar 2.2 adalah sebagai berikut :

1. Yayasan PKMI Immanuel Bandar Lampung

Yayasan PKMI Immanuel Bandarlampung merupakan Yayasan pemilik sekaligus penyantun Perguruan PKMI Immanuel Bandarlampung

2. Pimpinan Perguruan Kristen Methodis Indonesia Immanuel Bandarlampung

Pimpinan Perguruan (PP) Kristen Methodis Indonesia Immanuel Bandarlampung merupakan jabatan struktural tertinggi yang menjadi perantara antara Yayasan dan Unit yang ada di dalamnya.

3. Kepala Sekolah

Kepala sekolah merupakan pimpinan struktural tertinggi di tiap unit. Bekerja sama dengan PP dan dinas Pendidikan Kota. Bertanggungjawab kepada PP dan berwenang penuh atas unit yang dipimpinnya. Dan dalam hal ini adalah unit SD.

4. Wakil Kepala sekolah

Wakil kepala sekolah bertanggung jawab kepada kepala sekolah dan melakukan tugas sesuai bidangnya.

5. Tata Usaha

Tenaga kependidikan yang bertanggung jawab untuk menjalankan fungsi administratif. Tata Usaha bekerja sama dan bertanggung jawab kepada Kepala sekolah dalam menjalankan tugas dan fungsinya. Juga berhadapan dengan wali murid dan siswa melalui wali kelas.

6. Wali kelas & Guru Bidang Studi

Wali kelas dan Guru Bidang Studi yang bertanggung jawab melaksanakan kegiatan belajar mengajar kepada siswa dan bertanggung jawab kepada kepala sekolah. Dalam urusan administratif dibantu oleh tata usaha.