

## **BAB II GAMBARAN UMUM PERUSAHAAN**

### **2.1 Sejarah Perusahaan**

PT.Adi Karya Gemilang beralamat di Jl Yos Sudarso No.29 Panjang, Bandar Lampung, didirikan pada tahun 1973. PT.Adi Karya Gemilang menjadi salah satu anggota dari Sungai Budi Group, salah satu perintis industri pertanian di Indonesia yang didirikan pada tahun 1947. PT.Adi Karya Gemilang adalah salah satu perusahaan manufaktur yang ada di Bandar Lampung, yang dalam pengolahan industrinya PT.Adi Karya Gemilang menghasilkan sebuah produk yaitu Gula.

### **2.2 Visi Dan Misi Organisasi**

#### **2.2.1 Visi**

Menjadi produsen gula yang berkualitas,efisien dan terintegrasi dengan perkebunan tebu.

#### **2.2.2 Misi**

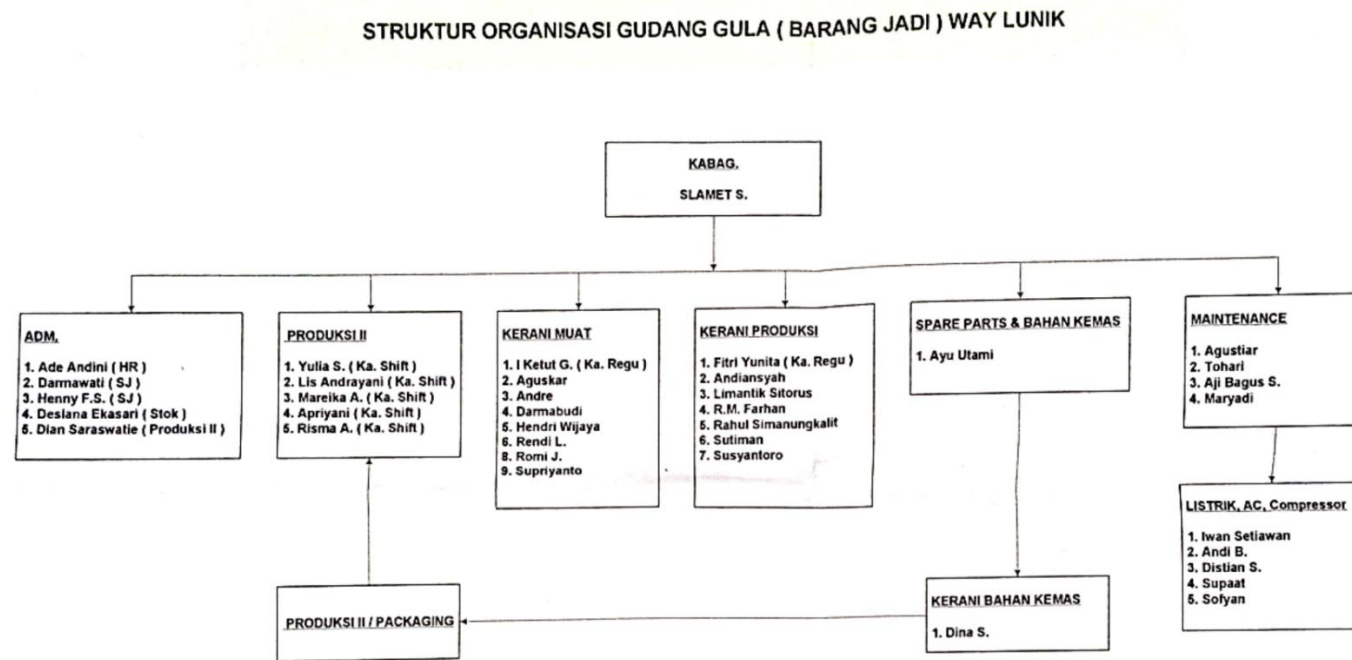
1. Menjaga kualitas produk gula agar tetap sesuai dengan standar produksi dengan menerapkan berbagai standar sistem manajemen terpadu.
2. Meningkatkan daya saing produk dengan meningkatkan efisiensi.
3. Mendukung program pemerintah dalam usaha mencapai swasembada gula nasional.
4. Membuka lapangan kerja bagi masyarakat sekitar.

### **2.3 Lokasi Perusahaan**

Kantor: Jl. Yos Sudarso No.25a, Way Lunik, Kec. Teluk Betung Selatan, Kota Bandar Lampung.

## 1.4 Struktur Organisasi

Berikut gambar struktur pada CV. Bumi Waras Divisi Gudang Gula (AKG)



**GAMBAR 2.4.STRUKTUR ORGANISASI**

## **2.5 Bidang Usaha**

CV. Bumi Waras Divisi Gudang Gula (AKG).merupakan bidang industri yang bergerak dalam produksi Gula Rafinasi dengan merk “Rose Brand”. Gudang AKG memproduksi Gula Halus kemasan 500 gram dan Gula Kristal kemasan 1kg dan terdapat 2 jenis gula yaitu R1 (rafinasi 1) dan R2 (rafinasi 2)