

## BAB I

### PENDAHULUAN

#### 1.1 Latar Belakang

Sumber makanan yang mengandung protein tinggi tidak hanya berasal dari daging, telur, dan susu. Kacang kedelai juga mengandung protein tinggi, yang merupakan sumber protein nabati. Kedelai merupakan sumber makanan vegetarian yang mempunyai protein lengkap yang memenuhi kebutuhan akan asam amino esensial. Dalam 100 gr tempe tersedia 19 gr protein atau mencukupi sekitar 38% konsumsi harian.

Tempe memang dikenal sebagai panganan yang murah meriah. Namun, tempe kaya akan gizi yang dibutuhkan tubuh. Tempe memiliki mineral penting yang dibutuhkan oleh tubuh seperti kalsium, zat besi, serta magnesium. Dalam 100 gr tempe terdapat 11% kalsium, 15% zat besi, dan 20% magnesium. Selain mineral, tempe juga sumber vitamin B6 dan B12.

Tempe terbuat dari bahan baku kedelai dengan proses fermentasi. Faktor inokulum dan kapang dari jenis *rhizopus* yang berperan penting dalam proses tersebut. Fermentasi dapat terjadi karena adanya aktivitas mikroba penyebab fermentasi pada substrat organik yang sesuai. Terjadinya fermentasi ini dapat menyebabkan perubahan sifat bahan pangan, sebagai akibat dari pemecahan kandungan-kandungan bahan pangan tersebut. Dalam proses fermentasi ragi berfungsi untuk mengikat gizi pada makanan agar tidak rusak akibat adanya bakteri yang hidup dalam makanan.

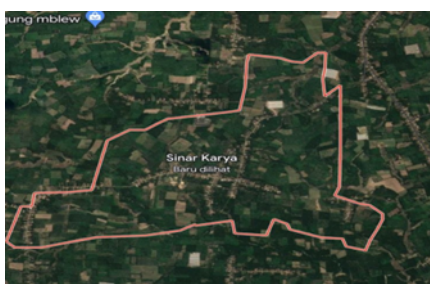
Bakteri baik yang terkandung dalam makanan fermentasi penting untuk kesehatan pencernaan, memperkuat sistem kekebalan tubuh, mencegah peradangan dan bahkan mengurangi efek intoleransi terhadap laktosa. Jika ditinjau dari pembuatannya, tempe merupakan salah satu produk dari bioteknologi berbasis konvensional. Karena melibatkan mikrobia eukariotik yaitu kapang yang biasanya diperoleh dari ragi artinya di dalam ragi tersebut mengandung empat jenis

kapang dari kelompok Rhizopus, yaitu Rhizopus ologosporus, Rhizopus stolonifer, Rhizopus arrhizus, dan Rhizopus oryzae. Hifa dari kapang inilah yang terlihat berwarna putih pada tempe.

### 1.1.1 Profil dan Potensi Desa

Desa Sinar Karya adalah salah satu desa yang terletak di wilayah Kecamatan Merbau Mataram Kabupaten Lampung Selatan yang mayoritas penduduknya mata pencahariaanya berbasis pertanian dan perkebunan karet, kelapa sawit. Penududuk Sinar Karya terdiri dari berbagai suku dan agama diantaranya suku Jawa, Palembang, Lampung, Sunda, Padang, dengan batas wilayah sebagai berikut.

1. Sebelah utara berbatasan dengan Desa Tanjung Harapan Kecamatan Merbau Mataram.
2. Sebelah timur berbatasan dengan Desa Batu Agung Kecamatan Merbau Mataram.
3. Sebelah selatan berbatasan dengan Desa Lebung Sari Kecamatan Merbau Mataram.
4. Sebelah barat berbatasan dengan Desa Budi Lestari Kecamatan Tanjung Bintang.



Gambar 1.1 Peta Lingkungan Sinar Karya

Tabel 1.1 Data Umum Desa

Data umum	Keterangan
Jumlah Penduduk	1374 jiwa

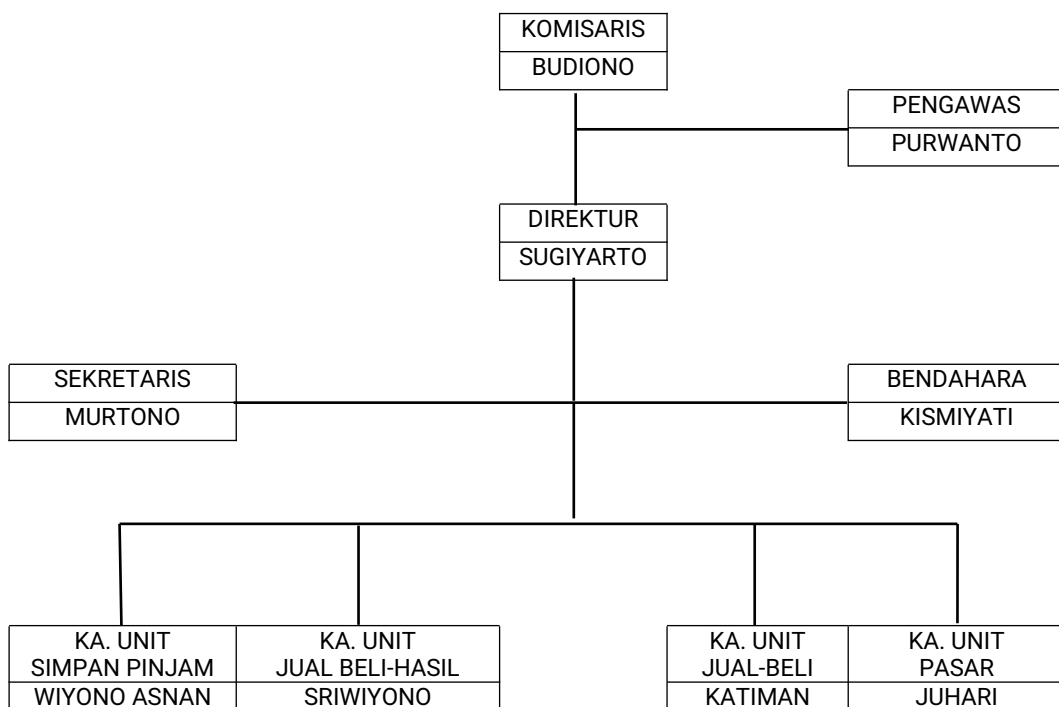
a. Laki-laki	712 jiwa
b. Perempuan	662 jiwa
<b>Jumlah KK</b>	365
<b>Jumlah RTM</b>	157
<b>Luas Wilayah</b>	451,04 Ha
a. Jumlah dusun	4 dusun
b. Lahan pertanian	282,64 Ha
c. Pemukiman	41,61 Ha
<b>Mata Pencaharian</b>	
a. Petani	674 Orang
b. Pedagang	25 Orang
c. Peternak	5 Orang
d. Buruh	162 Orang
e. Wiraswasta	126 Orang
f. Pegawai negeri	2 Orang

### 1.1.2 Profil BUMDES

BUMDES desa Sinar Karya Dibentuk oleh Pemerintah desa Sinar Karya melalui BPD. Adapun Sumber dana BUMDES diperoleh dari :

1. APBD Desa Sinar Karya Kecamatan Merbau Mataram (Hibah Pinjaman)
2. APBD Lampung Selatan (Hibah Pinjaman)
3. APBD Provinsi Lampung (Hibah Pinjaman)
4. APBN
5. Kerjasama pihak lain
6. Pinjaman
7. Tabungan Masyarakat

**STRUKTUR ORGANISASI**  
**BADAN USAHA MILIK DESA (BUMDES)**  
**DESA SINAR KARYA KECAMATAN MERBAU MATARAM**



**1.1.3 Visi misi BUMDES Sinar karya**

- Visi BUMDES Sinar Karya

Terwujudnya masyarakat yang sejahtera dan mandiri

- Misi BUMDES Sinar Karya

1. Mewujudkan masyarakat yang sejahtera.
2. Mewujudkan masyarakat dalam meningkatkan ekonomi keluarga dan partisipasi dalam pembangunan desa.
3. Mengembangkan usaha masyarakat yang berbasis pertanian, pedagang dan usaha lainnya.
4. Mewujudkan pembangunan desa Sinar karya di segala bidang.

#### 1.1.4 Profil UMKM

Tabel 1.2 Profil UMKM

Nama Pemilik	Rumini
Nama Usaha	Tempe Ibu Rumini
Alamat Usaha	Desa Sinar Karya
Jenis Usaha	UMKM Tempe
Jenis Produk	Tempe
Skala Usaha	Usaha mikro
Tahun Berdiri	2012
Produk yang ditawarkan	Tempe
Jumlah Tenaga Kerja	2 Orang
No. Telpon	0813-6935-5032

#### 1.2 Rumusan Masalah

- 1) Bagaimana cara meningkatkan kualitas dalam penjaminan proses pembuatan tempe?
- 2) Bagaimana Proses pembuatan tempe dengan teknik sederhana?

#### 1.3 Tujuan PKPM

Dari permasalahan yang ada, dapat diketahui tujuan hasil kegiatan PKPM adalah sebagai berikut:

1. Untuk menjadi tolak ukur bagi mahasiswa PKPM IIB Darmajaya selama melaksanakan kegiatan di Desa Sinar Karya
2. Terwujudnya kualitas produk yang bagus dan mencapai target UMKM Tempe di Desa Sinar Karya.
3. Untuk melahirkan kader-kader yang mampu membawa perubahan masyarakat dimasa yang akan datang

#### 1.4 Manfaat PKPM

##### 1.4.1 Manfaat Bagi IIB Darmajaya

Manfaat yang diperoleh bagi IIB Darmajaya, mahasiswa, dan Masyarakat Desa Sinar Karya adalah :

- a. Untuk menjadi tolak ukur bagi mahasiswa PKPM IIB Darmajaya selama melaksanakan kegiatan.
- b. Sebagai bentuk nyata pengabdian IIB Darmajaya kepada masyarakat khususnya Desa Sinar Karya, Kecamatan Merbau Mataram, Kab. Lampung Selatan serta mempromosikan kampus IIB Darmajaya yang terkenal akan kampus yang berbasis Teknologi Informasi dan Ekonomi Bisnis kepada masyarakat Desa Sinar Karya.
- c. Hasil dari laporan ini di harapkan dapat menjadi bahan literatur mahasiswa yang akan membuat laporan Praktek Kerja Pengabdian Masyarakat (PKPM) berikutnya.

#### **1.4.2 Manfaat Bagi Mahasiswa**

Manfaat yang di peroleh bagi mahasiswa dalam pengimplementasi pengetahuan yang diperoleh dari perkuliahannya, antara lain :

- a. Menambah wawasan dan pengalaman mahasiswa dalam bersosialisasi di lingkungan masyarakat.
- b. Memotivasi mahasiswa untuk mengembangkan potensi yang dimilikinya.
- c. Memberikan pengalaman dan gambaran nyata kepada mahasiswa terhadap apa saja yang dapat dilakukan pada saat berada di tengah masyarakat.
- d. Meningkatkan keterampilan dalam diri dan mempersiapkan mahasiswa sebagai tenaga kerja yang terampil dan siap pakai.
- e. Mendapatkan nilai lebih yaitu dalam kemandirian, disiplin, tanggung jawab, percaya diri, dan beretika yang baik.

#### **1.4.3 Manfaat Bagi Dusun dan Pemerintah**

Praktek Kerja Pengabdian Masyarakat (PKPM) memiliki manfaat

yang dapat di peroleh tidak hanya bermanfaat bagi institusi dan mahasiswanya melaikan bermanfaat pula untuk Desa Sinar Karya, diantaranya :

- a. Memberikan inspirasi bagi masyarakat dalam upaya memanfaatkan potensi-potensi usaha yang terdapat didesa Sinar Karya.
- b. Memberdayakan masyarakat dan untuk meningkatkan perekonomian masyarakat agar semua masyarakat dapat membuka usaha dan memanfaatkan kemajuan teknologi.
- c. Dapat memperkenalkan dan memberikan informasi tentang Desa Sinar Karya kepada masyarakat luas melalui media sosial.

#### **1.4.4 Manfaat bagi UMKM**

- a. Meningkatkan sasaran penjualan berbasis Teknologi untuk memperluas jangkauan pasar.
- b. Meningkatkan metode penjualan yang dulunya konvensional di UMKM.
- c. Memperoleh bantuan tenaga dan pikiran dalam merencanakan dan melaksanakan pengembangan UMKM.
- d. Memperoleh cara-cara baru yang dibutuhkan untuk merencanakan, merumuskan dan melaksanakan kesejahteraan perekonomian.

#### **1.5 Mitra Yang Terlibat**

- a. Perangkat Desa Sinar karya Kecamatan Merbau Mataram Kabupaten Lampung Selatan.
- b. Pemilik UMKM Ibu Rumi
- c. Warga desa Sinar karya Kecamatan Merbau Mataram Kabupaten Lampung Selatan

##### **1.5.1 Perangkat Desa Sinar Karya**

Pelaksanaan Praktek Kerja Pengabdian Masyarakat (PKPM) yang

dilaksanakan di Desa Sinar Karya, Kecamatan Merbau Mataram, Kabupaten Lampung Selatan. Kegiatan ini melibatkan para perangkat desa sebagai pembimbing lapangan dan sebagai orang yang berwenang mengizinkan saya menjalankan beberapa kegiatan selama Praktek Kerja Pengabdian Masyarakat berlangsung. Keterlibatan masyarakat sekitar sangat penting sebagai salah satu fundamen untuk membantu salah satu program PKPM ini berjalan sesuai dengan yang telah saya susun.