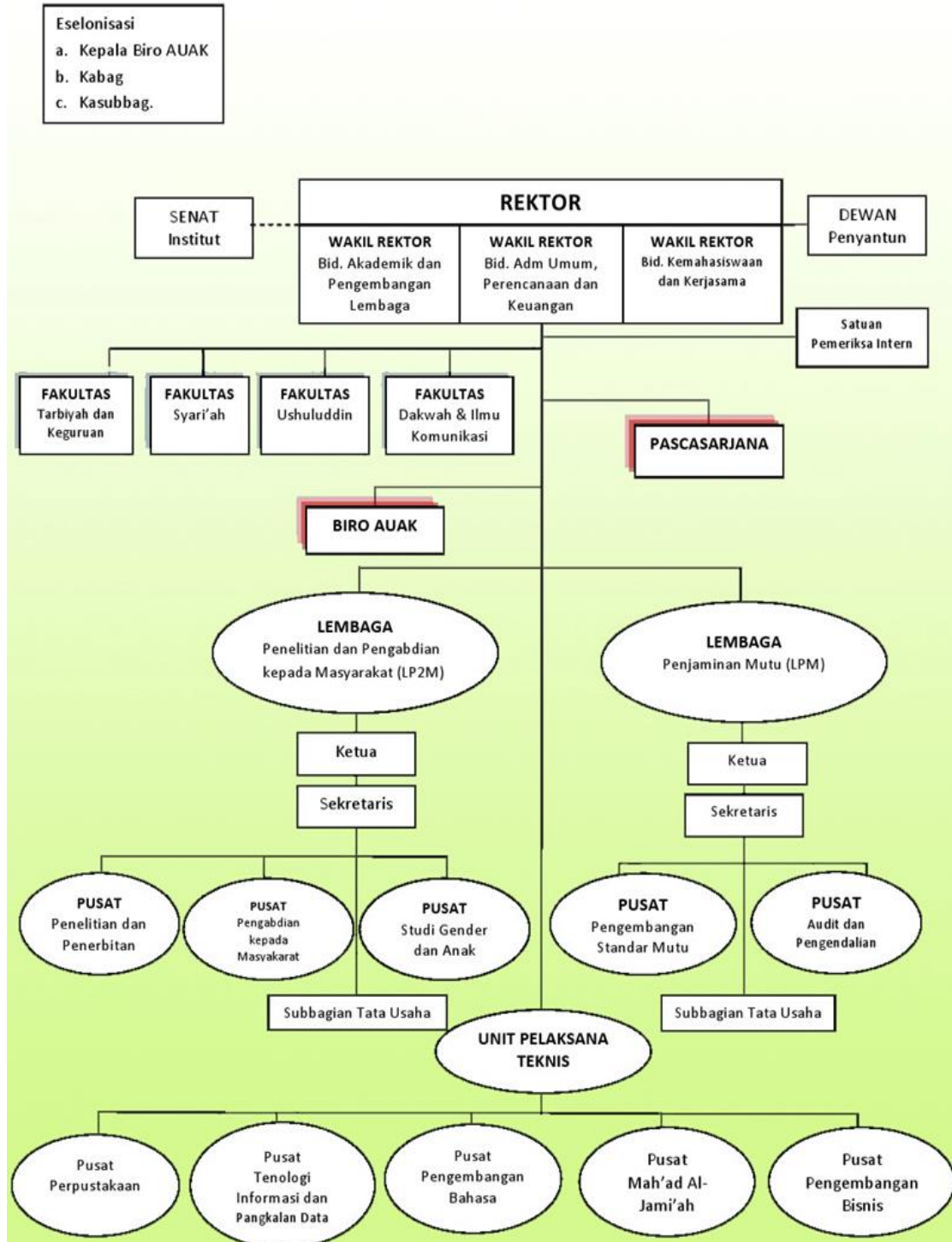


# LAMPIRAN

# Lampiran 1

## Struktur organisasi UIN Raden Intan Lampung



Sumber: Universitas Islam Negeri Raden Intan Lampung

## Lampiran 2

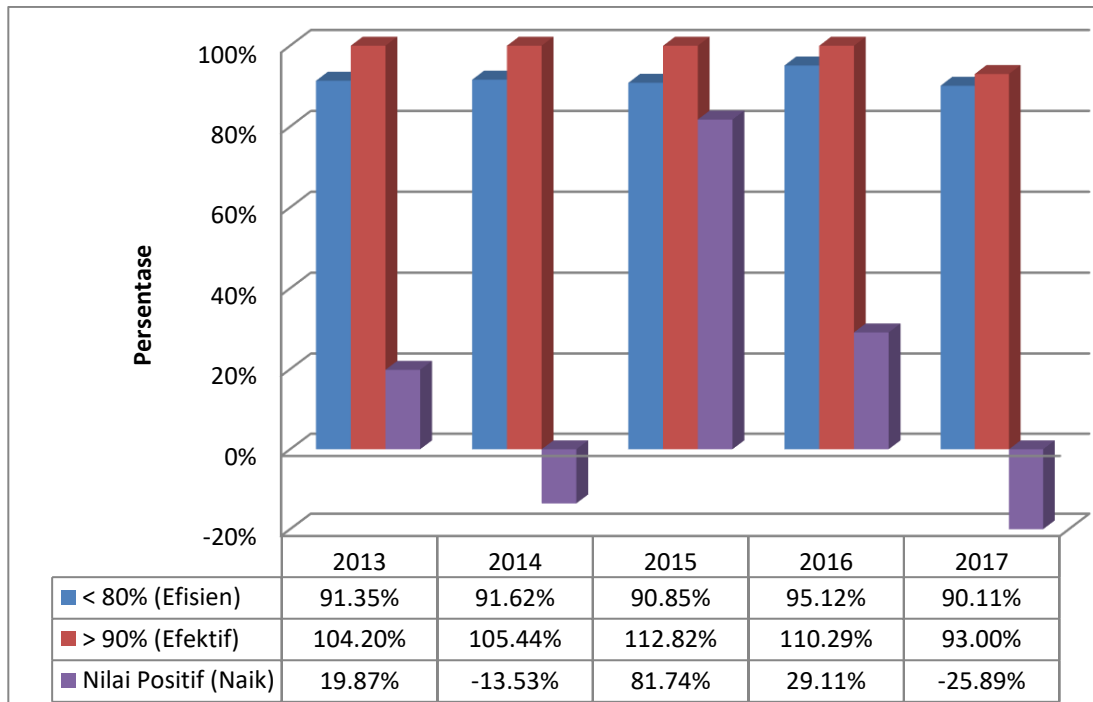
**Tabel Rakapitulasi Analisis Realisasi Anggaran Belanja Langsung**

<b>No.</b>	<b>Analisis Belanja Langsung</b>	<b>Ukuran</b>	<b>Kriteria</b>
<b>1</b>	<b>Efisiensi Belanja Langsung</b>	<b>Rasio efisiensi <math>\leq 80\%</math></b>	<b>Efisien</b>
	Tahun 2013	91% $\leq 80\%$	Kurang Efisien
	Tahun 2014	92% $\leq 80\%$	Kurang Efisien
	Tahun 2015	91% $\leq 80\%$	Kurang Efisien
	Tahun 2016	95% $\leq 80\%$	Kurang Efisien
	Tahun 2017	90% $\leq 80\%$	Kurang Efisien
<b>2</b>	<b>Efektivitas Belanja Langsung</b>	<b>Rasio Efektivitas <math>\geq 90\%</math></b>	<b>Efektif</b>
	Tahun 2013	104% $\geq 90\%$	Efektif
	Tahun 2014	105% $\geq 90\%$	Efektif
	Tahun 2015	113% $\geq 90\%$	Efektif
	Tahun 2016	110% $\geq 90\%$	Efektif
	Tahun 2017	93% $\geq 90\%$	Efektif
<b>3</b>	<b>Varians Belanja Langsung</b>	<b>Realisasi Belanja <math>\leq</math> Anggaran</b>	<b>Baik</b>
	Tahun 2013	Realisasi Belanja $\leq$ Anggaran	Baik
	Tahun 2014	Realisasi Belanja $\leq$ Anggaran	Baik
	Tahun 2015	Realisasi Belanja $\leq$ Anggaran	Baik
	Tahun 2016	Realisasi Belanja $\leq$ Anggaran	Baik
	Tahun 2017	Realisasi Belanja $\leq$ Anggaran	Baik
<b>4</b>	<b>Pertumbuhan Belanja Langsung</b>	<b>Positif</b>	<b>Naik</b>
	Tahun 2013	Positif; 20%	Naik
	Tahun 2014	Negatif; -14%	Turun
	Tahun 2015	Positif; 82%	Naik
	Tahun 2016	Positif; 29%	Naik
	Tahun 2017	Negatif; -26%	Turun

*Sumber: Data diolah (2018)*

### Lampiran 3

#### Grafik Rakapitulasi Analisis Realisasi Anggaran Belanja Langsung



Sumber: Data diolah (2018)

### Lampiran 4

#### Laporan Realisasi Anggaran Belanja Langsung Tahun 2013

Uraian	2013			2012
	Target Anggaran Belanja	Realisasi Anggaran Belanja	Realisasi Belanja	Realisasi Belanja
<b>Belanja Langsung</b>				
Belanja Pegawai	1.752.903.000	1.752.903.000	1.539.167.644	1.165.155.452
Belanja Barang dan Jasa	33.751.665.000	36.433.693.000	32.143.370.179	24.500.034.289
Belanja Modal	28.279.850.000	28.279.850.000	27.031.379.150	24.985.476.990
<b>Jumlah Belanja Langsung</b>	<b>63.784.418.000</b>	<b>66.466.446.000</b>	<b>60.713.916.973</b>	<b>50.650.666.731</b>

Sumber: Universitas Islam Negeri Raden Intan Lampung. Data diolah (2018)

### Lampiran 5

#### Laporan Realisasi Anggaran Belanja Langsung Tahun 2014

Uraian	2014		
	Target Anggaran Belanja	Realisasi Anggaran Belanja	Realisasi Belanja
<b>Belanja Langsung</b>			
Belanja Pegawai	1.869.425.000	4.832.453.000	4.317.259.035
Belanja Barang dan Jasa	41.650.698.000	41.640.698.000	38.493.695.583
Belanja Modal	10.826.347.000	10.828.347.000	9.686.108.650
<b>Jumlah Belanja Langsung</b>	<b>54.346.470.000</b>	<b>57.301.498.000</b>	<b>52.497.063.268</b>

Sumber: Universitas Islam Negeri Raden Intan Lampung. Data diolah (2018)

### Lampiran 6

#### Laporan Realisasi Anggaran Belanja Langsung Tahun 2015

Uraian	2015		
	Target Anggaran Belanja	Realisasi Anggaran Belanja	Realisasi Belanja
<b>Belanja Langsung</b>			
Belanja Pegawai	131.700.000	12.065.854.000	5.902.497.395
Belanja Barang dan Jasa	43.568.990.000	42.568.990.000	41.355.010.696
Belanja Modal	49.389.278.000	50.389.278.000	48.152.265.165
<b>Jumlah Belanja Langsung</b>	<b>93.089.968.000</b>	<b>105.024.122.000</b>	<b>95.409.772.696</b>

Sumber: Universitas Islam Negeri Raden Intan Lampung. Data diolah (2018)

### Lampiran 7

#### Laporan Realisasi Anggaran Belanja Langsung Tahun 2016

Uraian	2016		
	Target Anggaran Belanja	Realisasi Anggaran Belanja	Realisasi Belanja
<b>Belanja Langsung</b>			
Belanja Pegawai	6.371.700.000	7.058.717.000	6.758.178.479
Belanja Barang dan Jasa	48.450.813.000	51.264.610.000	46.771.700.291
Belanja Modal	62.593.288.000	71.171.888.000	69.660.914.140
<b>Jumlah Belanja Langsung</b>	<b>117.415.801.000</b>	<b>129.495.215.000</b>	<b>123.190.792.910</b>

Sumber: Universitas Islam Negeri Raden Intan Lampung. Data diolah (2018)

## Lampiran 8

### Laporan Realisasi Anggaran Belanja Langsung Tahun 2017

Uraian	2017		
	Target Anggaran Belanja	Realisasi Anggaran Belanja	Realisasi Belanja
<b>Belanja Langsung</b>			
Belanja Pegawai	7.631.700.000	7.631.700.000	6.997.771.017
Belanja Barang dan Jasa	74.105.527.000	68.915.310.000	61.473.652.145
Belanja Modal	27.186.239.000	24.754.804.000	22.814.393.182
<b>Jumlah Belanja Langsung</b>	<b>108.923.466.000</b>	<b>101.301.814.000</b>	<b>91.285.816.344</b>

*Sumber: Universitas Islam Negeri Raden Intan Lampung. Data diolah (2018)*